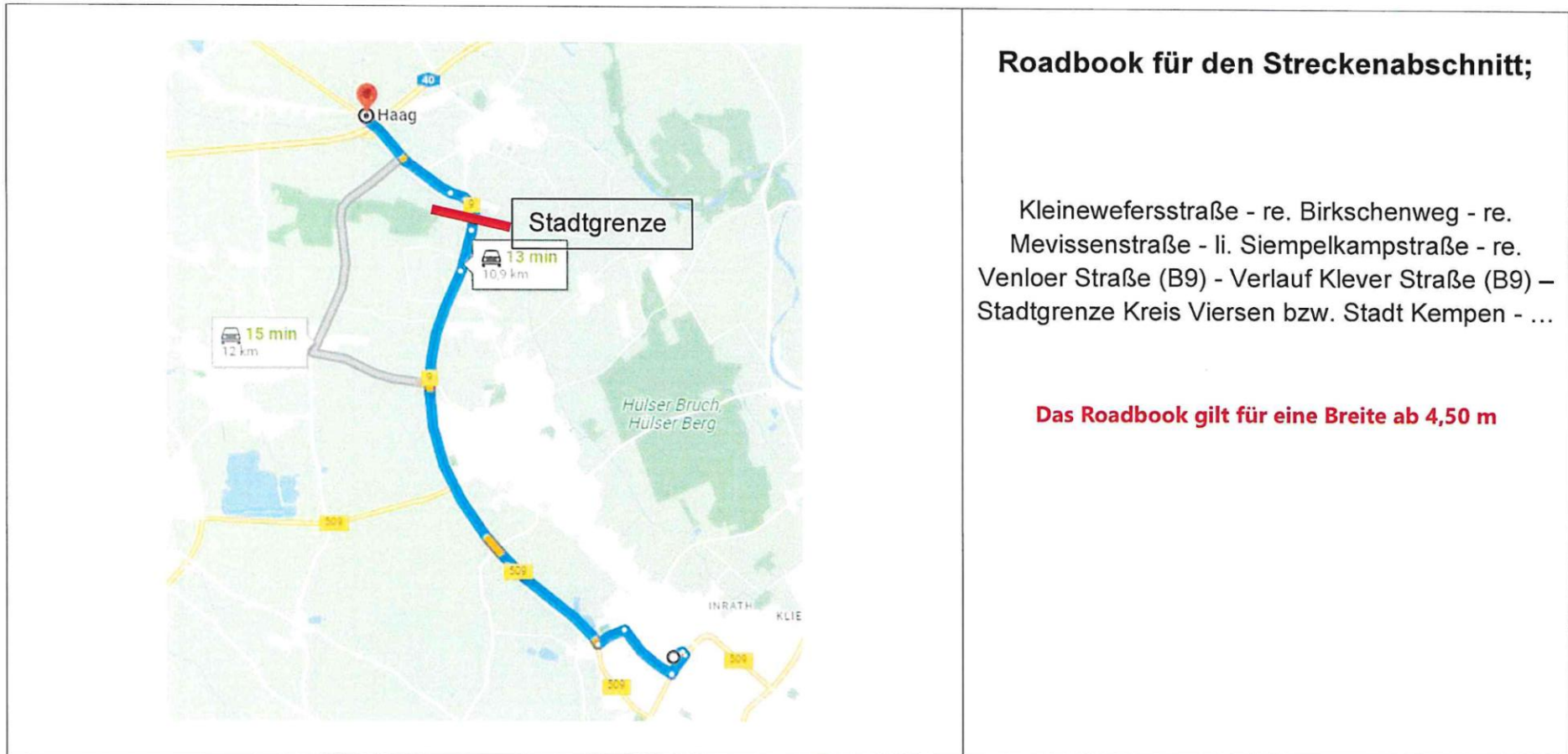


Begleitung von Großraum- und Schwertransporten durch Privatunternehmen (BF4)



Rechtlicher Hinweis

Dieses Roadbook ist urheberrechtlich geschützt.

Gemäß § 106 ff UrhG ist die Verwendung, die Weitergabe, oder die Vervielfältigung ohne die Zustimmung der Becher Schwertransportservice GmbH & Co. KG untersagt.

Grundsätze / Allgemeine Auflagen

Die Auflagen der verkehrsrechtlichen Anordnung der zuständigen Verkehrsbehörde müssen befolgt werden. Den Verwaltungshelfern steht während des GST kein Ermessensspielraum bei der Durchführung der angeordneten verkehrsrechtlichen Maßnahmen zu. Sind andere, als die in diesem Roadbook aufgeführten verkehrsrechtlichen Maßnahmen während des GST notwendig, ist der GST abzustellen, zu sichern und unverzüglich die zuständige Polizeidienststelle zu informieren!

Soweit im Roadbook nichts anderes festgelegt wurde, sichern die BF4 Begleitfahrzeuge (Einteilung der Begleitfahrzeuge BF 4 ist einzuhalten) den Großraum- Schwertransport nach vorne ab. Das zum Transport gehörende BF3 Fahrzeug fährt auf der gesamten zu Begleitenden Strecke hinter dem GST und zeigt VZ276 nach hinten!

Die Fahrer der Begleitfahrzeuge sowie die des zu begleitenden Schwertransportfahrzeuges müssen sich sowohl über betriebsinternen Funk als auch zusätzlich über Mobiltelefon verständigen können. Sämtliche dieser Erreichbarkeiten sind unter den Fahrzeugführern auszutauschen und müssen vor Begleitbeginn auf Funktionalität geprüft werden! Eine ständige Kommunikation zwischen den beteiligten Fahrzeugen ist zwingend erforderlich.

Alle Fahrzeuge der Transporteinheit haben das gelbe Rundumlicht während der Fahrt eingeschaltet. Die Regelabstände zwischen den einzelnen Fahrzeugen / Begleitfahrzeugen sind der Straßensituation, den örtlichen Verhältnissen (Kurven, Kuppen, Senken usw.), den Sichtverhältnissen, dem Verkehrsaufkommen sowie der gefahrenen Geschwindigkeit des Schwertransportes anzupassen. Die Fahrzeuge sollen, soweit möglich, jeweils untereinander Sichtbeziehung haben. Grundsätzlich bleibt der GST am letzten Sperrpunkt stehen, bis das Führungsfahrzeug BF4-1 meldet, dass die Strecke frei ist.

Bei einer Restfahrbahnbreite, die einen Begegnungsverkehr ausschließt, muss eine Ausweichmöglichkeit für entgegenkommende Verkehrsteilnehmer, oder aber für den GST zwingend vorhanden sein!
Die Strecke ist vorab, vor allem in den Wintermonaten (Oktober bis April), vollständig auf ihre Befahrbarkeit (Schnee, Nebel, Glätte) zu überprüfen.

Bei Witterungsverhältnissen, die eine Transportdurchführung nicht erlauben, ist der GST an geeigneter Stelle abzustellen!

An allen Lichtzeitanlagen darf die gesamte Transporteinheit nur StVO-konform bei Grünlicht einfahren.

Bei den Begleitfahrzeugen 1 bis 3 handelt es sich um Fahrzeuge mit Wechselverkehrszeichen-Anlage des Typs 4, beim BF3 um ein Begleitfahrzeug mit Wechselverkehrszeichen-Anlage des Typs 3 des Markblattes über die Ausrüstung von privaten Begleitfahrzeugen zur Absicherung von Groß- und Schwertransporten aus dem Jahre 2015.

Die Begleitfahrzeuge dürfen von der STVO abweichen (überfahren durchgezogener Linien, überfahren von Sperrflächen, Nutzung des Gegenverkehrs.) sofern es das Einnehmen der im Roadbook dargestellten Sperrpositionen erfordert und andere Verkehrsteilnehmer hierdurch nicht gefährdet werden.

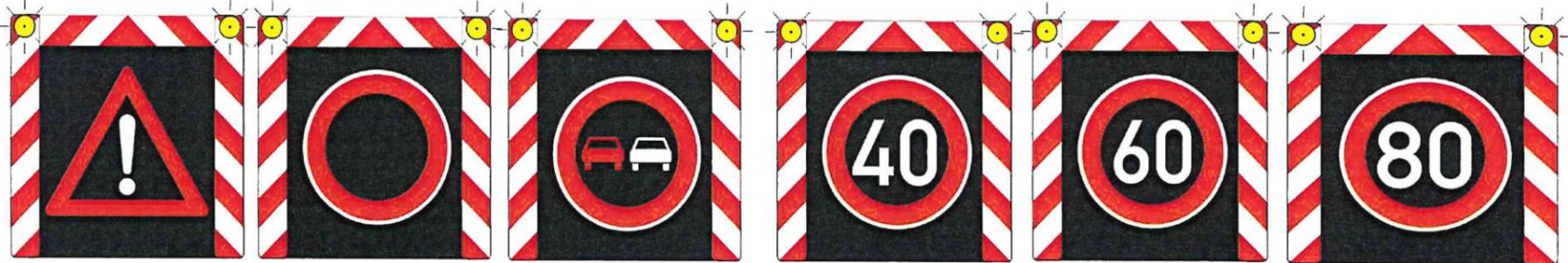
Soweit Straßenbahn / Bahnschienen überquert werden, ist zu beachten, dass der Schienenverkehr grundsätzlich Vorrang hat!

Wichtiger Hinweis

Für alle Transportteilnehmer gilt §1 StVO voll umfänglich und uneingeschränkt:

- (1) Die Teilnahme am Straßenverkehr erfordert ständige Vorsicht und gegenseitige Rücksicht.
- (2) Wer am Verkehr teilnimmt hat sich so zu verhalten, dass kein anderer geschädigt, gefährdet oder mehr, als nach den Umständen unvermeidbar, behindert oder belästigt wird.

Verkehrszeichen:



VZ 101

VZ 250

VZ 276

VZ 274-40

VZ 274-60

VZ 274-80



VZ 222-rechts



BECHER Schwertransportservice GmbH & Co. KG
Weserstraße 16 - 47506 Neukirchen-Vluyn
Tel.02065-67840 - Fax.02065-67845

Start Roadbook

Kleinewefersstraße

Hinweise:

- Torbreite 7m
- Halteverbot aufstellen

Maßnahme:

- Halteverbote aufstellen linke Seite auf 140m Länge



Kreuzung
 Kleinewefersstr. – B509

Hinweise:

- Für das abbiegen nach rechts den Gegenverkehr aus dem Kreuzungsbereich fernhalten



Kreuzung B509 – Mevissenstr.

Hinweise:

- Bis 22m normal fahren
- 22m bis 30m durch den Gegenverkehr in die Kreuzung rein und raus fahren
- LSA-Breite: 8m

Maßnahme:

- Verkehr Mevissenstr. anhalten



Kreuzung B509 – Mevissenstr.

Hinweise:

- Bis 22m normal fahren
- 22m bis 30m durch den Gegenverkehr in die Kreuzung rein und raus fahren
- LSA-Breite: 8m



Kreuzung Mevissenstr. –
Siempelkampstr.

Hinweise:

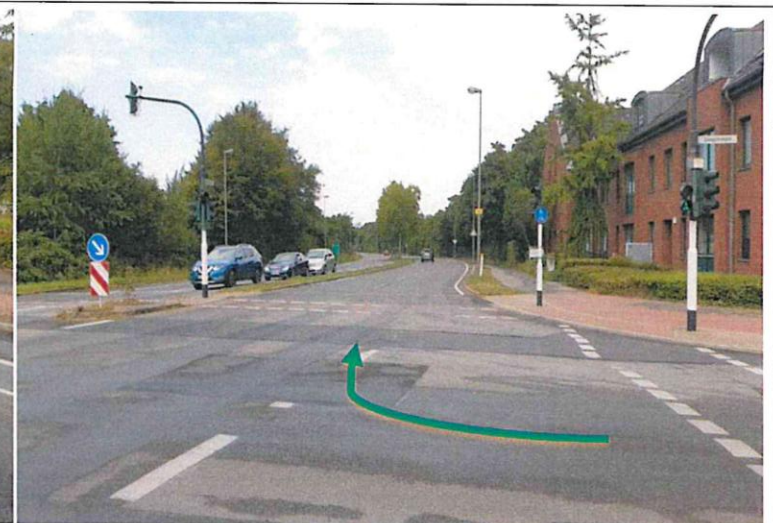
- LSA bei Haltestelle 9m
breit
- LSA-Höhe: 5,25m



Kreuzung
 Siempelkampstr. – Venloerstr.

Hinweise:

- Mit maximalen Abmessungen, wie oben beschrieben, normal rechts abbiegen



B9

Hinweise:

- Mehrere Zufahrten und Kreuzungen

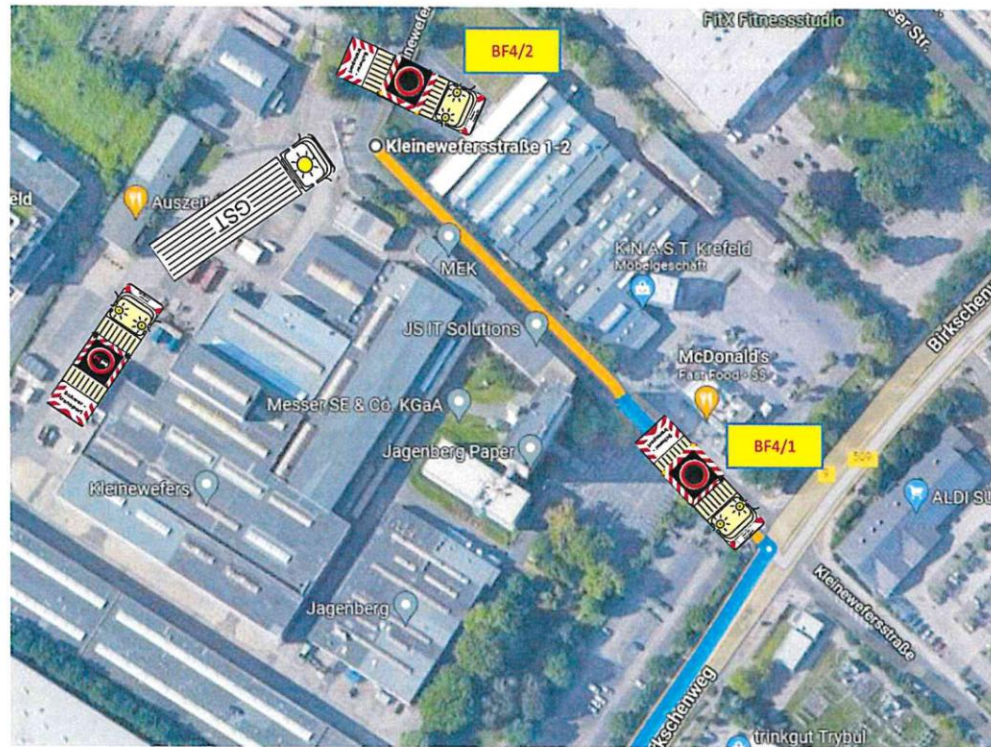


B9 Stadtgrenze

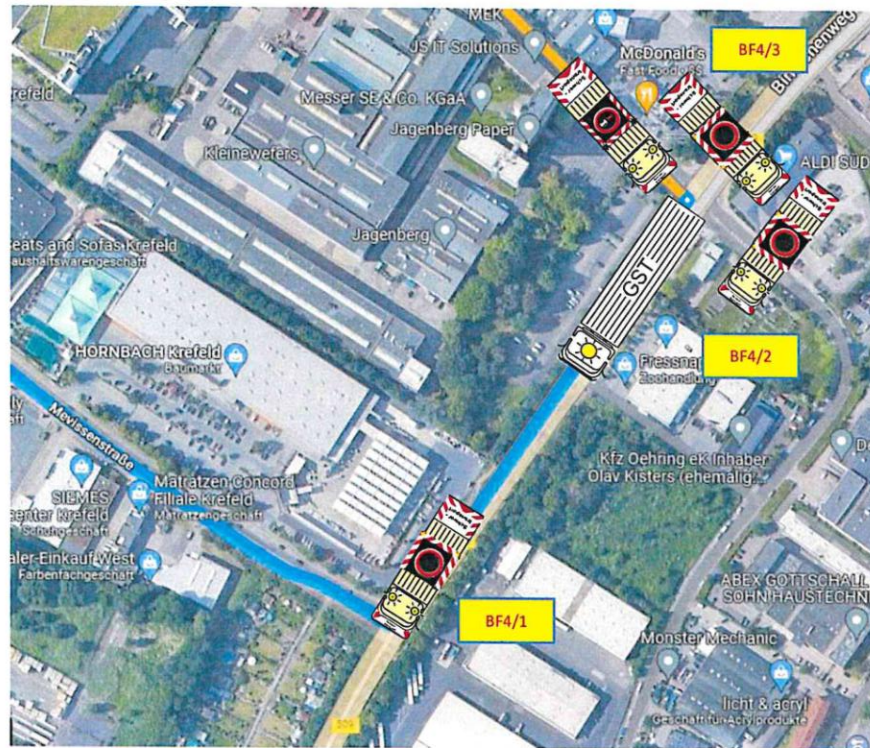
Hinweise:

- Mehrere Zufahrten und Kreuzungen





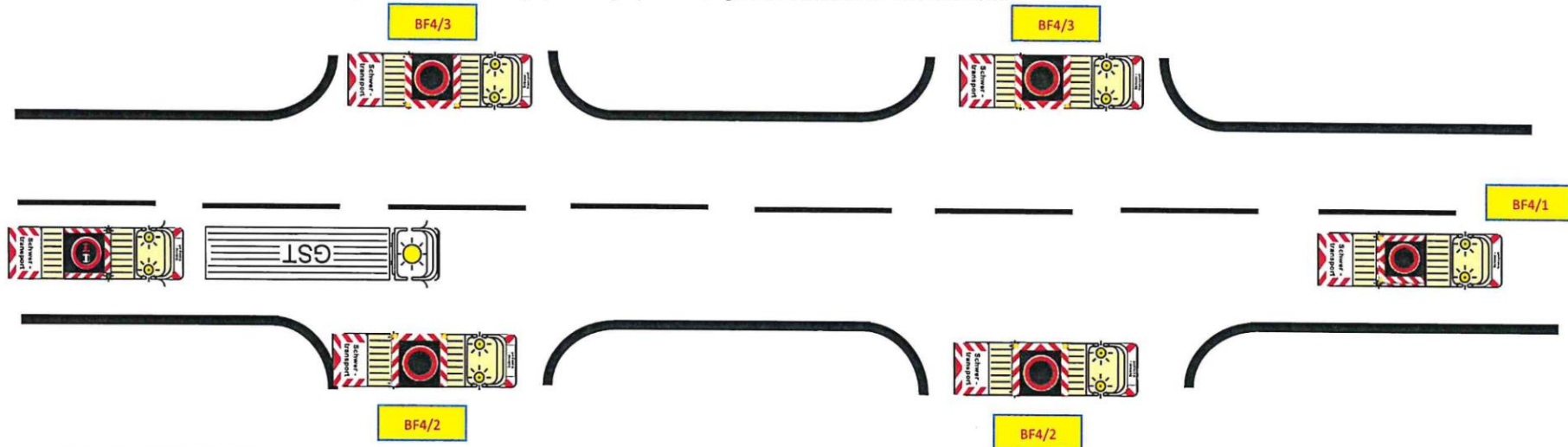
BF4/1	Sperrt den Verkehr der Kleinewefersstr. in Höhe des Kreuzungsbereichs Birkschenweg mit VZ 250
BF4/2	Sperrt den Verkehr der Kleinewefersstr. mit VZ 250
BF3	Sichert den Transport nach hinten ab, indem es durchgehend VZ 276 zeigt.



BF4/1	Sperrt den Gegenverkehr Verkehr des Birkschenweg in Höhe des Kreuzungsbereichs Mevissenstr. mit VZ 250
BF4/2	Sperrt den Verkehr der Kleinewefersstr. mit VZ 250
BF4/3	Sperrt den Verkehr der Birkschenweg mit VZ 250
BF3	Sichert den Transport nach hinten ab, indem es durchgehend VZ 276 zeigt.

Sperrungen nachrangiger Einmündungen nach Regelplan B3 im Zuge der Mevissenstraße

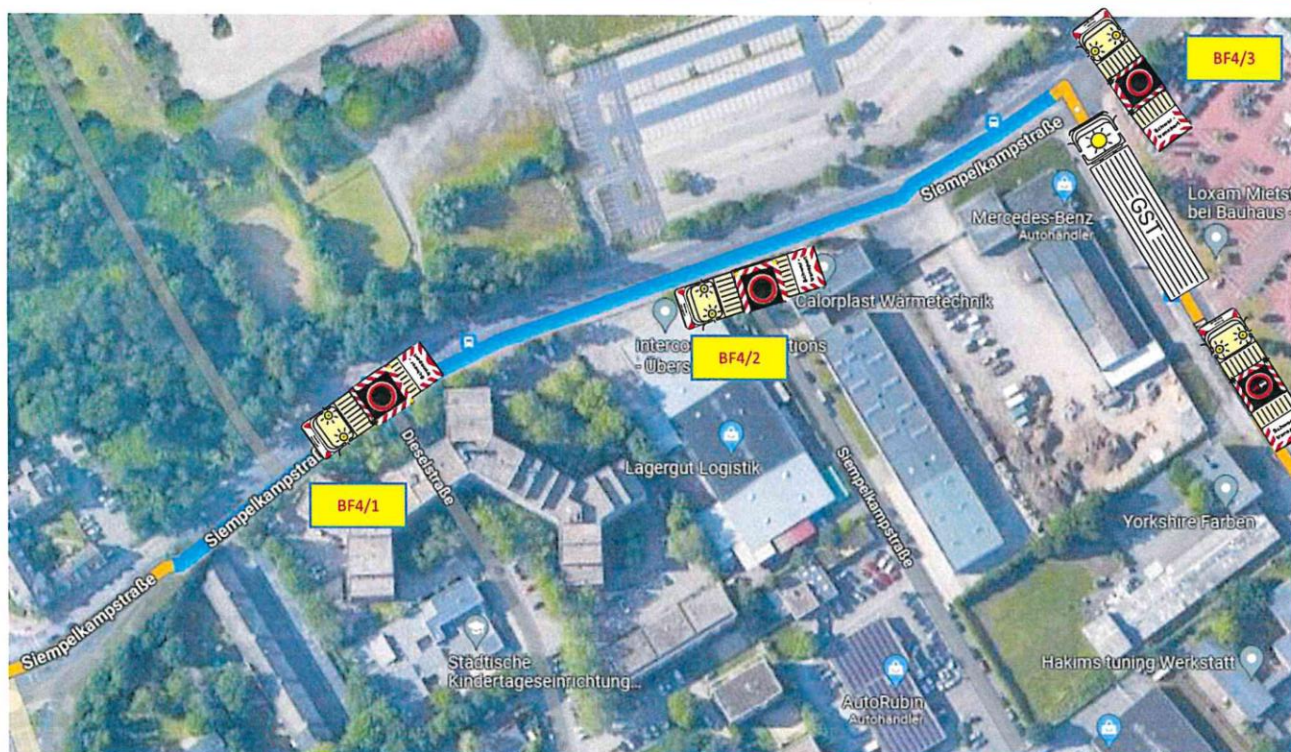
Nachrangige, Vorfahrt gewährende Einmündungen und Kreuzungen, aus welchen kein kontinuierlicher einmündender oder querender Verkehr zu erwarten ist, werden zur Gewährung der sicheren Durchfahrt des GST gegebenenfalls kurzfristig in Anlehnung an Regelplan B1 gesperrt. Dies gilt für Straßen inner- und außerorts



BF4/1	Sperrt den Gegenverkehr mittels Zeigen von VZ 250.
BF4/2	Sperrt die Einmündungen auf der (in Fahrtrichtung) rechten Fahrbahnseite mittels Zeigen von VZ 250.
BF4/3	Sperrt die Einmündungen auf der (in Fahrtrichtung) linken Fahrbahnseite mittels Zeigen von VZ 250.
BF3	Sichert den Transport nach hinten ab, indem es durchgehend VZ 276 zeigt.

Einmündungen die wie oben erwähnt zu sperren sind:
 Sämtliche Zufahrten zu den jeweiligen Firmen, Mevissenstr., Niedieckstr.,

Sobald der GST am Kreuzungsbereich Siempelkampstr. ist nehmen die BF4 Fahrzeuge Ihre Sperrposition von Seite 9 an.

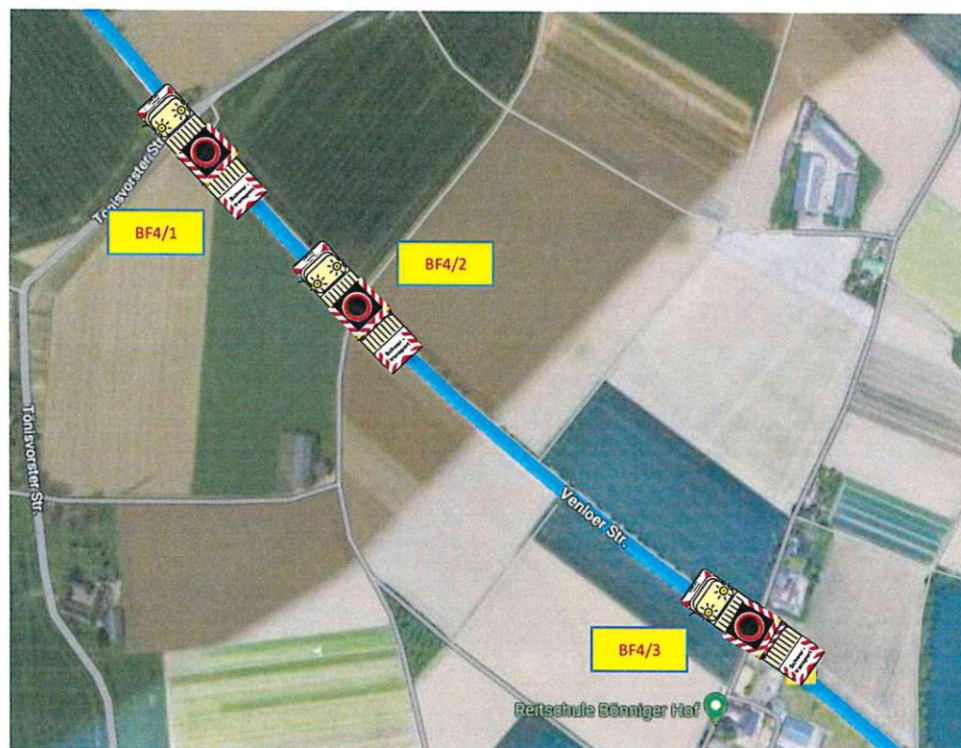


BF4/1	Sperrt den Gegenverkehr der Siempelkampstr. in Höhe der Dieselstraße mit VZ 250
BF4/2	Sperrt den Verkehr der Siempelkampstr. mit VZ 250
BF4/3	Sperrt den Verkehr der Siempelkampst. mit VZ 250
BF3	Sichert den Transport nach hinten ab, indem es durchgehend VZ 276 zeigt.



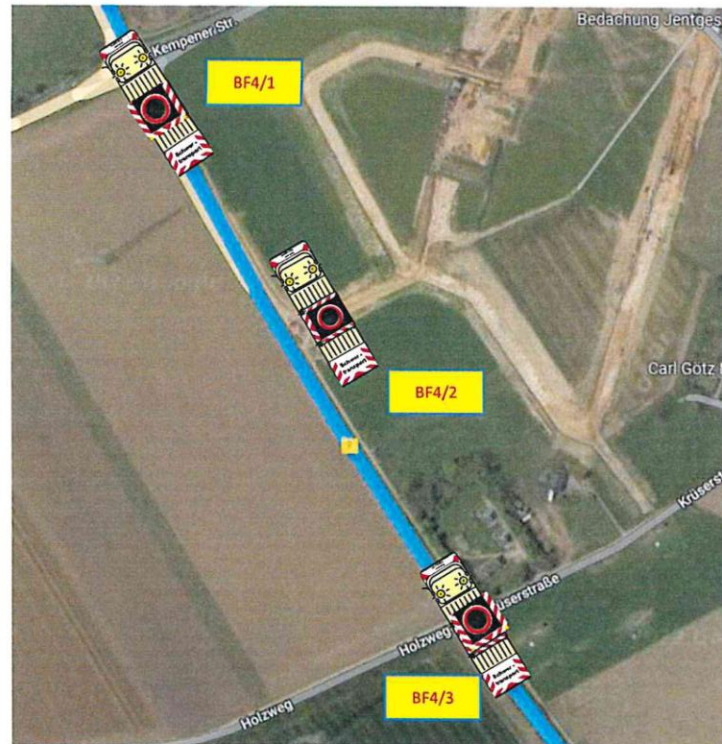
BF4/1	Sperrt den Gegenverkehr der B9 nach dem Fahrbahnteiler mit VZ 250
BF4/2	Sperrt den Verkehr der Benrader Str. mit VZ 250
BF4/3	Sperrt den Verkehr der Kempener Allee in Höhe der Rechtsabbiegerspur zur Siempelkampstr. mit VZ 250
BF3	Sichert den Transport nach hinten ab, indem es durchgehend VZ 276 zeigt.

Der GST wartet ggf. in Höhe des Verkehrsteilerende bis alle BF4 Fahrzeuge Ihre nächste Sperrposition gemäß Seite 11 erreicht haben um den Gegenverkehr auszuschließen.



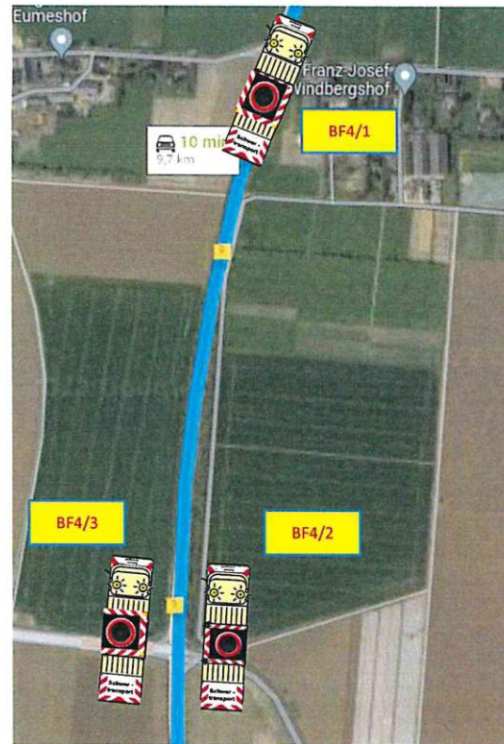
BF4/1	Sperrt den Gegenverkehr der B9 in Höhe des Kreuzungsbereichs Tönisvorster Str. mit VZ 250
BF4/2	Sperrt den Einmündenden Verkehr des Mönnickweg mit VZ 250
BF4/3	Sperrt den Einmündenden Verkehr der Drügstraße mit VZ 250
BF3	Sichert den Transport nach hinten ab, indem es durchgehend VZ 276 zeigt.

Der GST wartet ggf. in Höhe des Kreuzungsbereichs Tönisvorster Str. bis alle BF4 Fahrzeuge Ihre nächste Sperrposition gemäß Seite 12 erreicht haben um den Gegenverkehr auszuschließen.



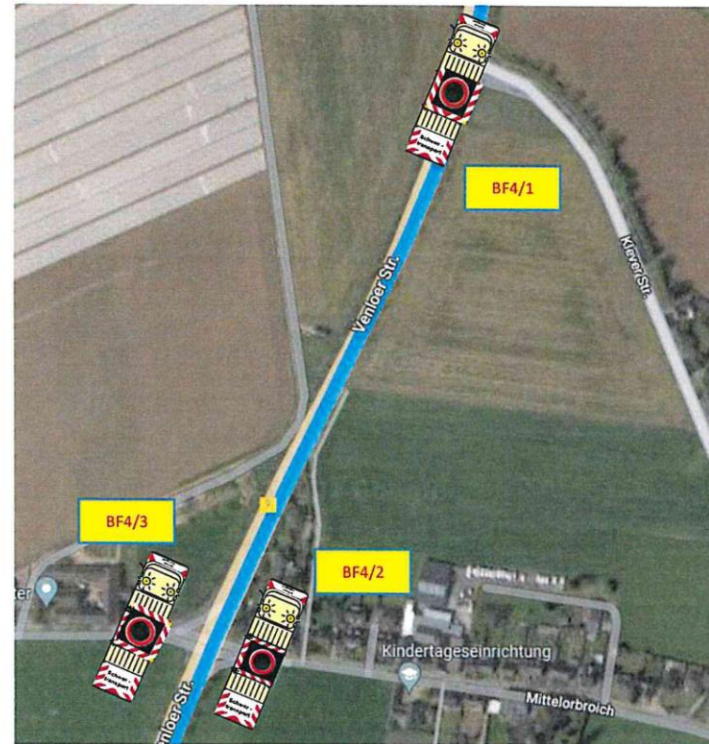
BF4/1	Sperrt den Gegenverkehr der B9 in Höhe des Kreuzungsbereichs Kempener Str. mit VZ 250
BF4/2	Sperrt den Einmündenden Verkehr der Odilia-von-Goch-Str. mit VZ 250
BF4/3	Sperrt den Einmündenden Verkehr der Krüserstr. / des Holzweg mit VZ 250
BF3	Sichert den Transport nach hinten ab, indem es durchgehend VZ 276 zeigt.

Der GST wartet ggf. in Höhe des Kreuzungsbereichs Kempener Str. bis alle BF4 Fahrzeuge Ihre nächste Sperrposition gemäß Seite 13 erreicht haben um den Gegenverkehr auszuschließen.



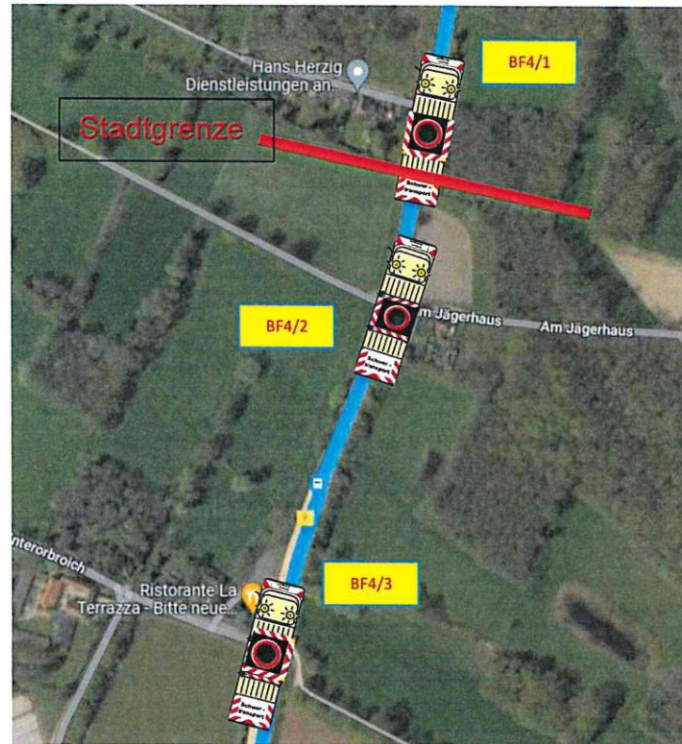
BF4/1	Sperrt den Gegenverkehr der Venloer Str. (B9) in Höhe des Kreuzungsbereichs Vorderorbroich mit VZ 250
BF4/2	Sperrt den Einmündenden Verkehr der St. Huberter Landstr. mit VZ 250
BF4/3	Sperrt den Einmündenden Verkehr der St. Huberter Landstr. mit VZ 250
BF3	Sichert den Transport nach hinten ab, indem es durchgehend VZ 276 zeigt.

Der GST wartet ggf. in Höhe des Kreuzungsbereichs Vorderorbroich bis alle BF4 Fahrzeuge Ihre nächste Sperrposition gemäß Seite 14 erreicht haben um den Gegenverkehr auszuschließen.



BF4/1	Sperrt den Gegenverkehr der B9 in Höhe des Kreuzungsbereichs Klever Str. mit VZ 250
BF4/2	Sperrt den Einmündenden Verkehr des Mittlorbroich mit VZ 250
BF4/3	Sperrt den Einmündenden Verkehr des Mittlorbroich mit VZ 250
BF3	Sichert den Transport nach hinten ab, indem es durchgehend VZ 276 zeigt.

Der GST wartet ggf. in Höhe des Kreuzungsbereichs Klever Str. bis alle BF4 Fahrzeuge Ihre nächste Sperrposition gemäß Seite 15 erreicht haben um den Gegenverkehr auszuschließen.



BF4/1	Sperrt den Gegenverkehr der B9 in Höhe des Kreuzungsbereichs Schiersbruch mit VZ 250
BF4/2	Sperrt den Einmündenden Verkehr Am Jägerhaus mit VZ 250
BF4/3	Sperrt den Einmündenden Verkehr des Hinterorbroich mit VZ 250
BF3	Sichert den Transport nach hinten ab, indem es durchgehend VZ 276 zeigt.

Sobald der GST die Sperrposition von BF4/3 erreicht hat, rutscht BF4/3 an Sperrposition BF4/2 und BF4/2 an Sperrposition BF4/1 sodass BF4 1 weiter bis zum Kreuzungsbereich Bergstraße gemäß Seite 16 fahren kann.

- Grundlage dieser Prüfung und deren Ergebnisse sind die vom Auftraggeber aufgegebenen Sendungsabmessungen und die sich daraus ergebenden o.g. maximalen Gesamtabmessungen.
- Der erstellte Bericht basiert auf den zum Erstellungszeitpunkt vorgefundenen Gegebenheiten der Infrastruktur (Momentaufnahme) und gilt nur unter Voraussetzung gleichbleibender Streckenbedingungen; Die Strecke muss vor Beginn des Transports durch den Transportunternehmer eigenverantwortlich erneut geprüft werden.
- Es wurden keinerlei Absprachen mit Behörden oder (privaten) Grundstückseigentümern getroffen; Der Bericht beinhaltet keine Garantie auf Erhalt aller notwendigen Zustimmungen.
- Das Protokoll wurde unter Berücksichtigung der STVO / STVZO erstellt und basiert auf Einsatz neuester Transport- und Fahrzeugtechnik; Das ausführende Unternehmen ist für den Einsatz verantwortlich.
- Aus dem Bericht lassen sich keinerlei Haftungsansprüche egal welcher Art gegen die Firma Becher Schwertransportservice GmbH & Co. KG oder deren Verfasser oder Mitarbeiter herleiten.
- Die Auswahl der vorgeschlagenen Streckenführung wurde unter Berücksichtigung sowohl ökonomischer als auch ökologischer Gesichtspunkte getroffen.
- Die genannten Maßnahmen sind auf das für das Transportvorhaben Notwendige begrenzt und gewährleisten bei ordnungsgemäßer Ausführung einen reibungslosen und sicheren Transport.
- Die vorgestellte Streckenführung gilt vorbehaltlich behördlicher Genehmigung. In Bezug auf die Gesamtdimensionen / Achslasten / Gewichte kann eine Voranfrage bei den zuständigen Straßenverkehrsbehörden sinnvoll sein.

Rechtlicher Hinweis

Dieses Streckenprotokoll ist urheberrechtlich geschützt.

Gemäß § 106 ff UrhG ist die Verwendung, die Weitergabe, oder die Vervielfältigung ohne die Zustimmung der Becher Schwertransportservice GmbH & Co. KG untersagt.