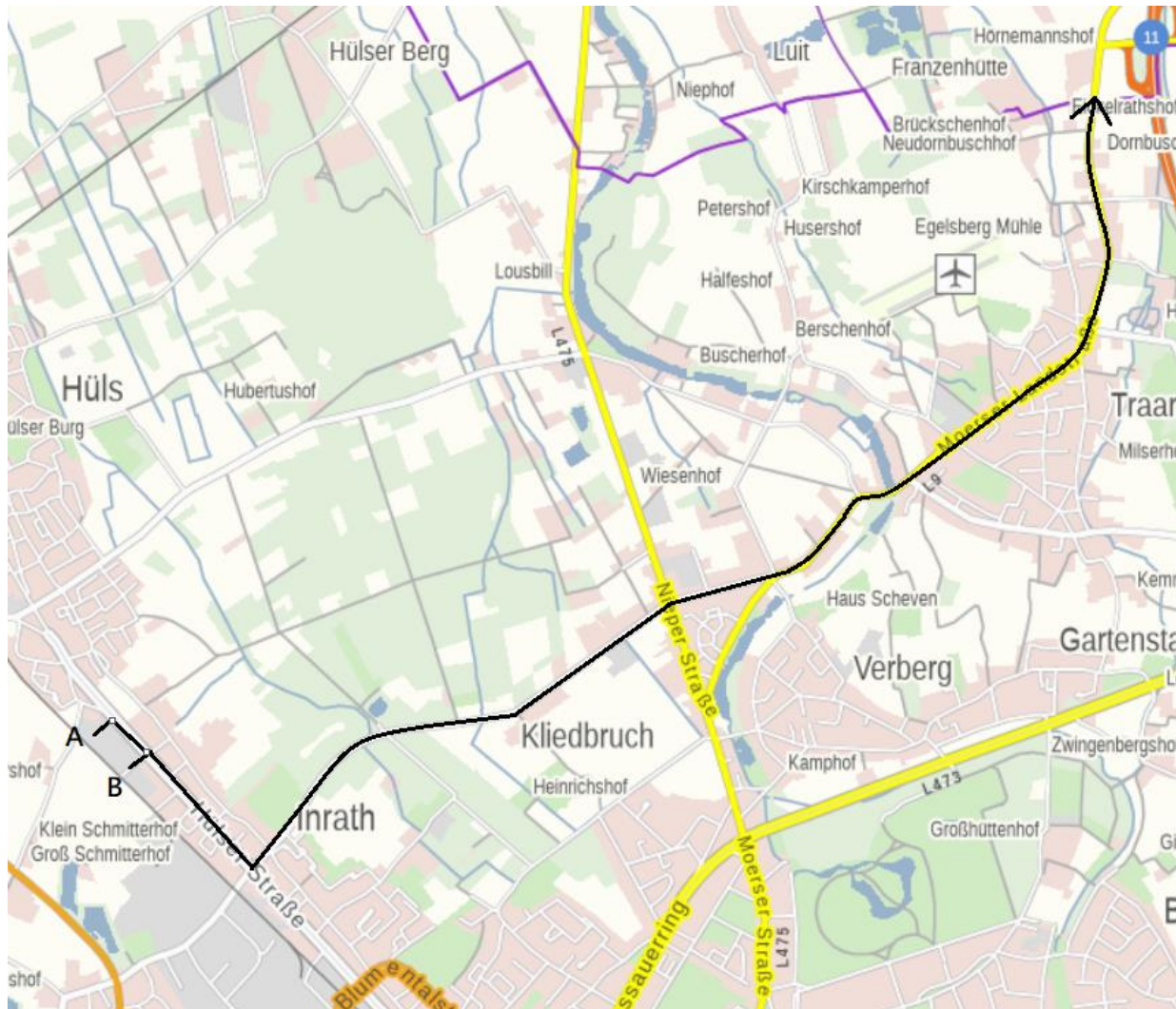


Private Begleitung von Großraum- und Schwertransporten

Start:	Wilh. Schulz GmbH Hülser Str. 764A 47803 Krefeld
Ziel:	Stadtgrenze Krefeld / Kreis Wesel Moerser Landstr.
Fahrtstrecke:	Hülser Str. – links Flünnertzdyk – Kreisverkehr – Flünnertzdyk – Kreisverkehr Moerser Landstr. folgend bis zur Bereichsgrenze Wesel (Höhe Hausnummer 595)
Maße	bis einschließlich 3m Breite

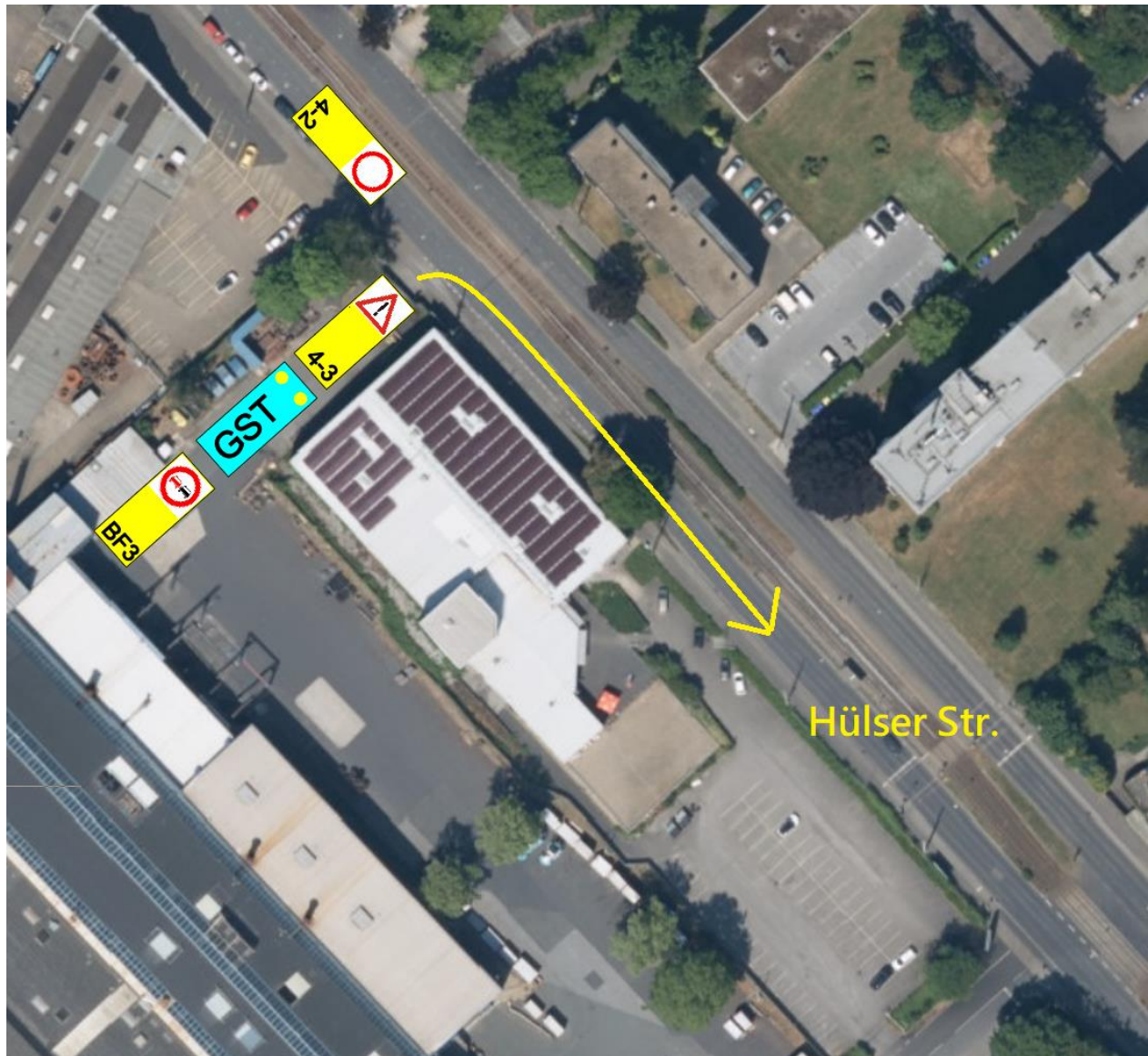


<p>Fahrtstreckenbeschreibung Die Fahrtstrecke mit einer Länge von 8,1 km führt von der Hülser Str. 764 zu der Stadtgrenze Krefeld / Kreis Wesel.</p> <p>Aufgrund der Transportmaße, muss der entgegenkommende Verkehr teilweise ausgeschlossen werden. Bei Brückenaufgaben halten das BF4-3 und das BF3 so viel Abstand, dass eine ggf. angeordnete Alleinfahrt gewährleistet ist.</p>
<p>Allgemeine Auflage Sobald der GST das Betriebsgelände verlässt, sind die nachfolgend beschriebenen Streckenaufgaben zwingend zu beachten.</p> <p>Darüber hinaus ist eine Kommunikation der eingesetzten Fahrzeuge (BF4-1, BF4-2, BF4-3, GST, BF3) untereinander, sowohl über betriebsinternen Funk und zusätzlich über Mobiltelefon auf der gesamten Strecke zu gewährleisten.</p> <p>Die beschriebenen Kommunikationsmöglichkeiten sind vor Fahrtbeginn hinsichtlich ihrer Funktionalität durch Sprechproben zu überprüfen.</p> <p>Sämtliche Erreichbarkeiten sind durch die jeweiligen Fahrzeugführer untereinander auszutauschen.</p> <p>Bei einer Restfahrbahnbreite, die einen Begegnungsverkehr ausschließt, muss eine Ausweichmöglichkeit für entgegenkommende Verkehrsteilnehmer oder aber für den GST zwingend vorhanden sein.</p> <p>Bei Witterungsverhältnissen, die eine Transportdurchführung nicht erlauben, ist der GST an geeigneter Stelle abzustellen.</p>
<p>Sperrungen Die Sperrungen laufen wie folgt ab: BF4-1 sperrt, gibt das letzte Kennzeichen durch. Hat das Fahrzeug BF4-2 passiert, sperrt BF4-2 und gibt das letzte Kennzeichen durch. Hat das Fahrzeug BF4-3 passiert, sperrt BF4-3 ggf. und gibt das letzte Kennzeichen durch. Sobald das letzte Fahrzeug den GST passiert hat, fahren der GST und das BF3 los. Durch die Sperrungen werden die Lichtzeichenanlagen nicht aufgehoben. Es wird ausschließlich bei "grün" gefahren.</p>
<p>Streckenprüfung Die Fahrtstrecke ist unmittelbar vor Fahrtbeginn auf ihre Befahrbarkeit zu überprüfen.</p>
<p>Eingesetzte Fahrzeuge</p> <p>BF4-1 – BF4-3 = BF4 Fahrzeuge, BF3 = Bf3, Bf3+ oder Bf4 Fahrzeug GST = Großraum-/Schwertransport</p>
<p>Verfasser: Floegel GmbH, Lossenstr. 11, 46240 Bottrop</p> <p>Für dieses Roadbook besteht kein Copyright. Bildmaterial TIM-online</p>
<p>Stand der Roadmap 31.01.2023</p>

Übernahme des GST und Fahrt bis zu der Kreuzung Siempelkampstr. / Hülser Str.

Ausfahrt Tor A

BF 4-1	entfällt
BF 4-2	sperrt den aus Nord-Westen kommenden Verkehr auf der Hülser Str. nord-westlich der Ausfahrt des GST zeigt VZ 250
BF 4-3	fährt vor dem GST zeigt VZ 101
BF 3	fährt hinter dem GST zeigt VZ 276

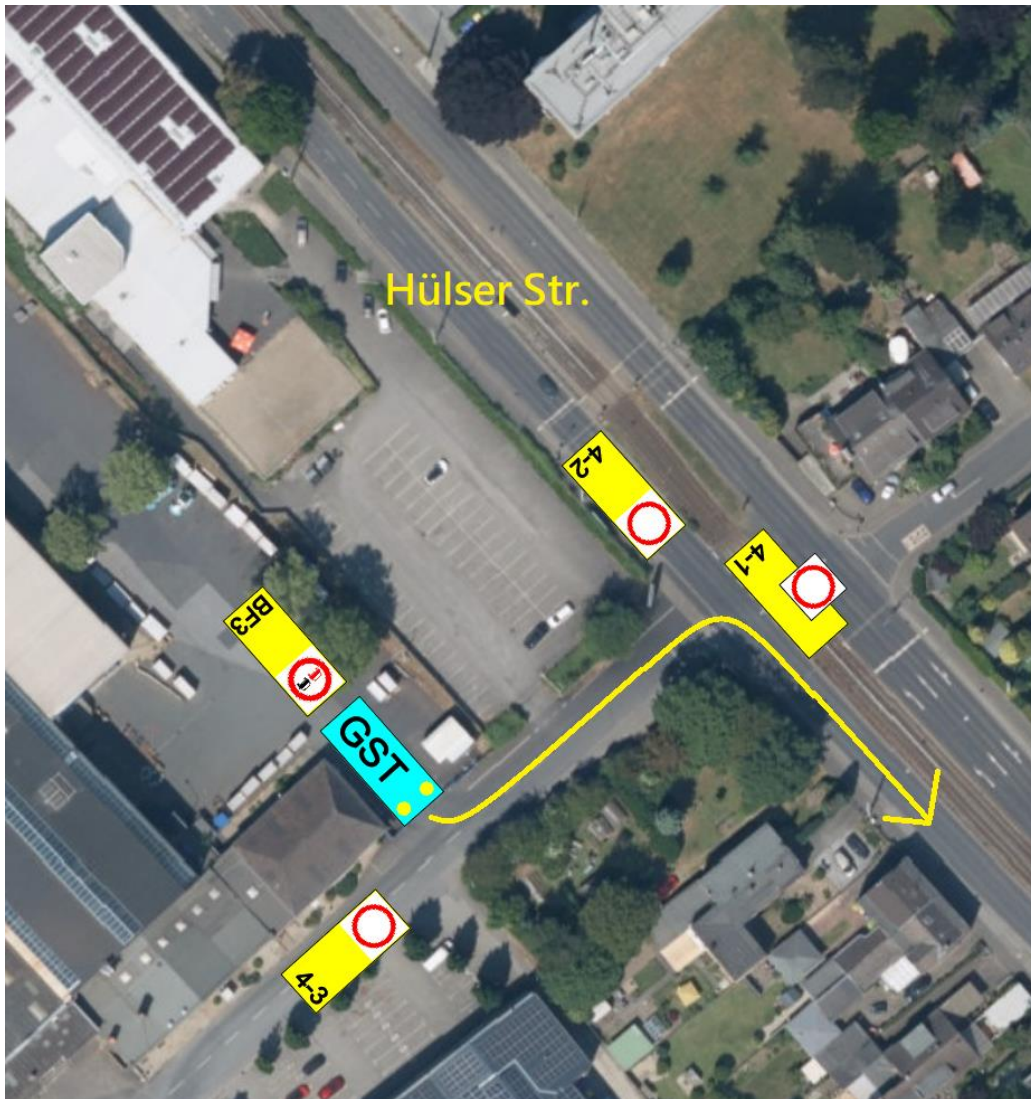


Nachdem die Sperrung erfolgt sind, fahren das BF4-3, der GST und das BF3 zu der Kreuzung Siempelkampstr. / Hülser Str. Die Sperrung wird aufgehoben.

Übernahme des GST und Fahrt bis zu der Kreuzung Siempelkampstr. / Hülser Str.

Ausfahrt Tor B

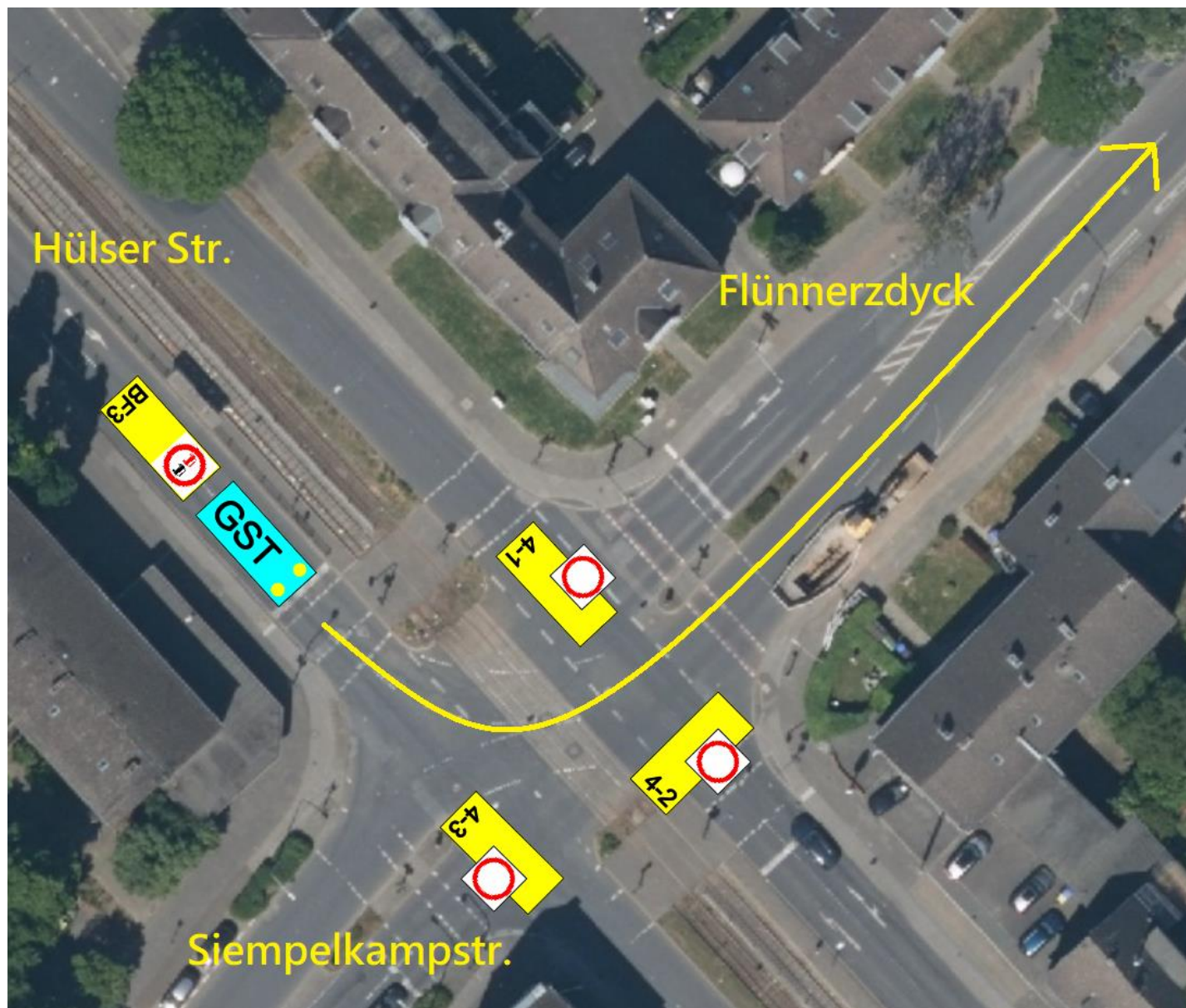
BF 4-1	sperrt die Einfahrt in die Stichstr. Hülser Str. für den aus Süd-Osten kommenden Verkehr auf der Hülser Str. und Kützhofweg zeigt VZ 250
BF 4-2	sperrt den aus Nord-Westen kommenden Verkehr auf der Hülser Str. nord-westlich der Ausfahrt des GST zeigt VZ 250
BF 4-3	sperrt den aus Süd-Osten kommenden Verkehr süd-östlich der Betriebsausfahrt des GST zeigt VZ 250
BF 3	fährt hinter dem GST zeigt VZ 276



Nachdem die Sperrungen erfolgt sind, fahren der GST und das BF3 auf die Hülser Str. Die Sperrungen werden aufgehoben. Das BF4-3 setzt sich vor den GST und zeigt VZ 101. Der Konvoi fährt zu der Kreuzung Siempelkampstr. / Hülser Str.

Fahrt bis zu der Kreuzung Flünnerzdyck / Inrather Str.

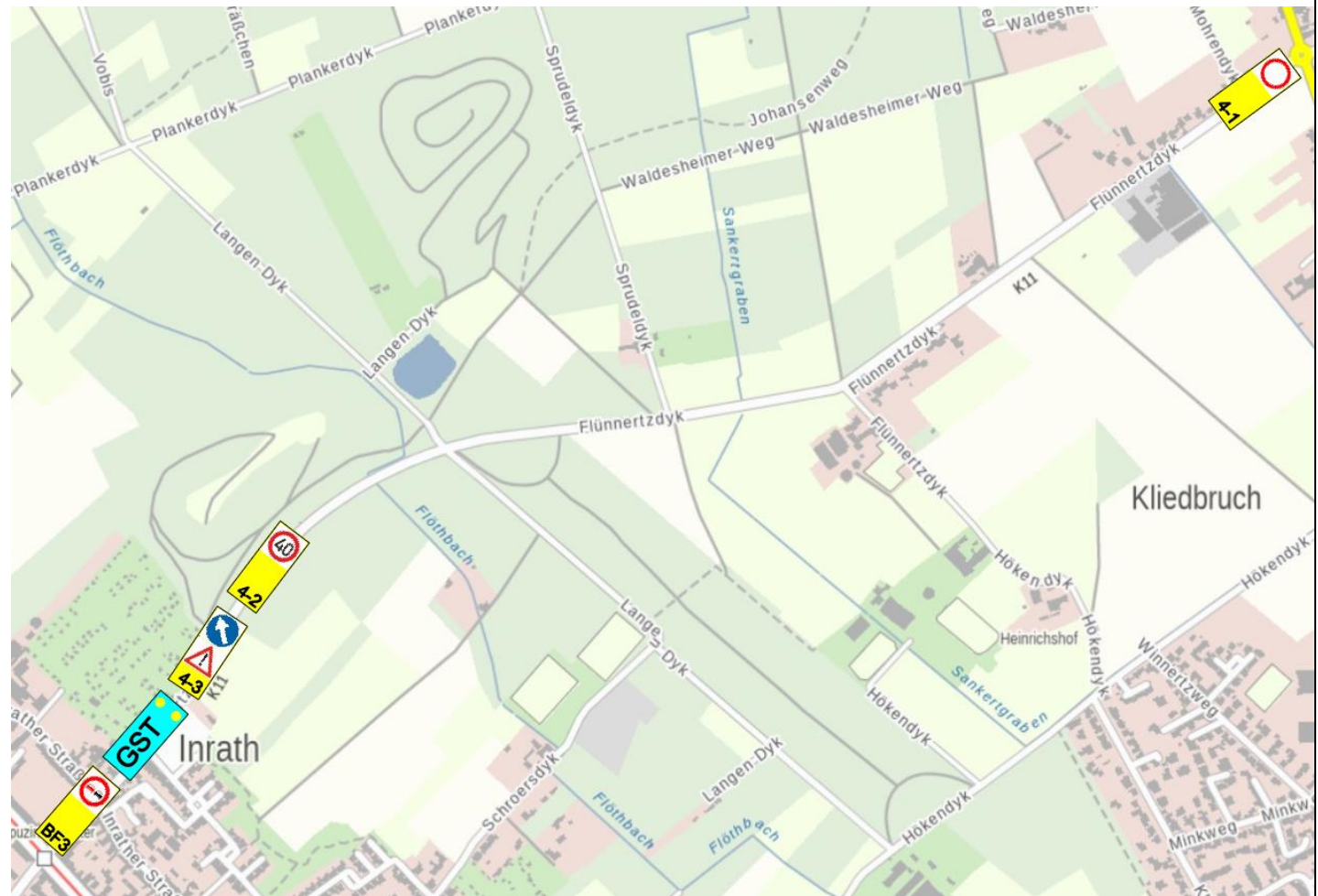
BF 4-1	sperrt den aus der Einmündung Flünnerzdyck kommenden Verkehr zeigt VZ 250
BF 4-2	sperrt den entgegenkommenden Verkehr auf der Hülser Str. süd-östlich der Kreuzung Flünnerzdyck / Siempelkampstr. zeigt VZ 250
BF 4-3	sperrt den aus der Einmündung Siempelkampstr. kommenden Verkehr zeigt VZ 250
BF 3	fährt hinter dem GST zeigt VZ 276



Nachdem die Sperrungen erfolgt sind, fahren der GST und das BF3 bis zu der Kreuzung Flünnerzdyck / Inrather Str. Die Sperrungen werden aufgehoben.

Fahrt bis zu dem Kreisverkehr Flünnertzdyk / Nieper Str.

BF 4-1	sperrt den entgegenkommenden Verkehr auf dem Flünnertzdyk vor dem Kreisverkehr Nieper Str. zeigt VZ 250
BF 4-2	fährt vor dem BF4-3 zeigt VZ 274-40
BF 4-3	fährt vor dem GST zeigt VZ 222-20 im Wechsel mit VZ 101
BF 3	fährt hinter dem GST zeigt VZ 276

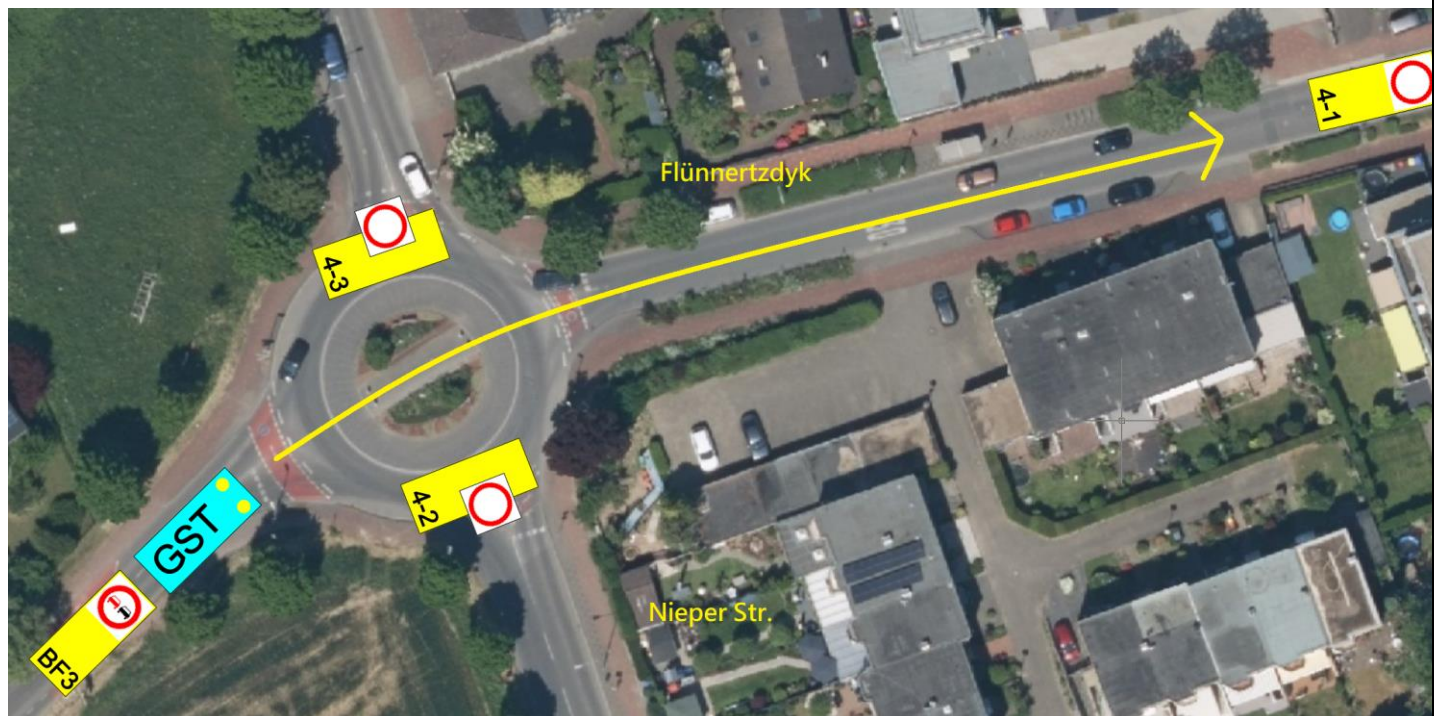


Nachdem die Sperrungen erfolgt sind, fahren das BF4-3, der GST und das BF3 zum BF4-1. Die Sperrungen werden aufgehoben.

Fahrt durch den Kreisverkehr Flünnertzdyk / Nieper Str.

Die Auflagen der Transportgenehmigung bezüglich der Halteverbotszonen auf dem Flünnertzdyck sind zu beachten

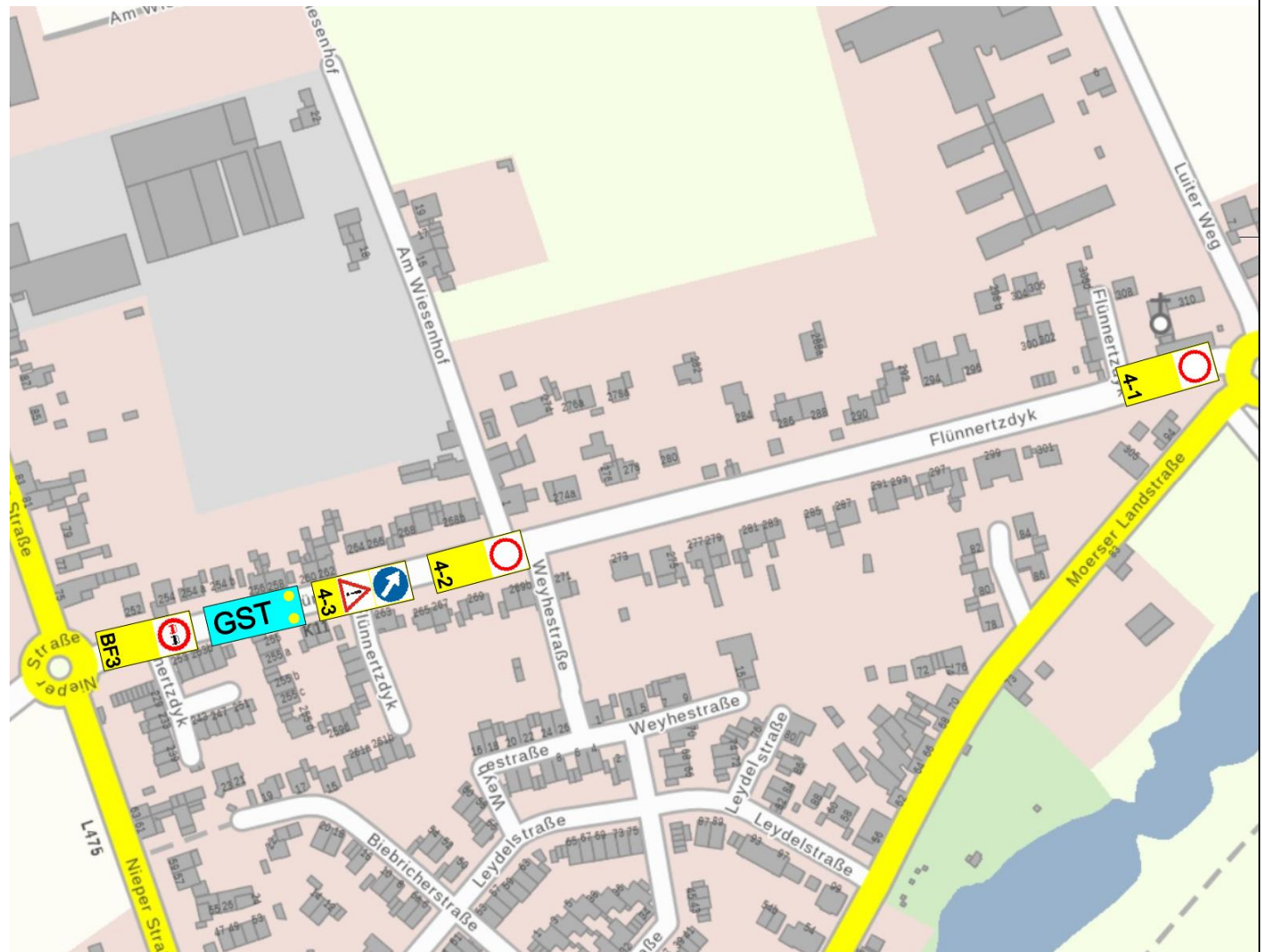
BF 4-1	sperrt den entgegenkommenden Verkehr auf dem Flünnertzdyck ca. 100m hinter dem Kreisverkehr zeigt VZ 250
BF 4-2	sperrt die südliche Einfahrt in den Kreisverkehr zeigt VZ 250
BF 4-3	sperrt die nördliche Einfahrt in den Kreisverkehr zeigt VZ 250
BF 3	fährt hinter dem GST zeigt VZ 276



Nachdem die Sperrungen erfolgt sind, fahren der GST und das BF3 zum BF4-1. Die Sperrungen werden aufgehoben.

Fahrt bis zu dem Kreisverkehr Flünnertzdyk / Moerser Landstr.

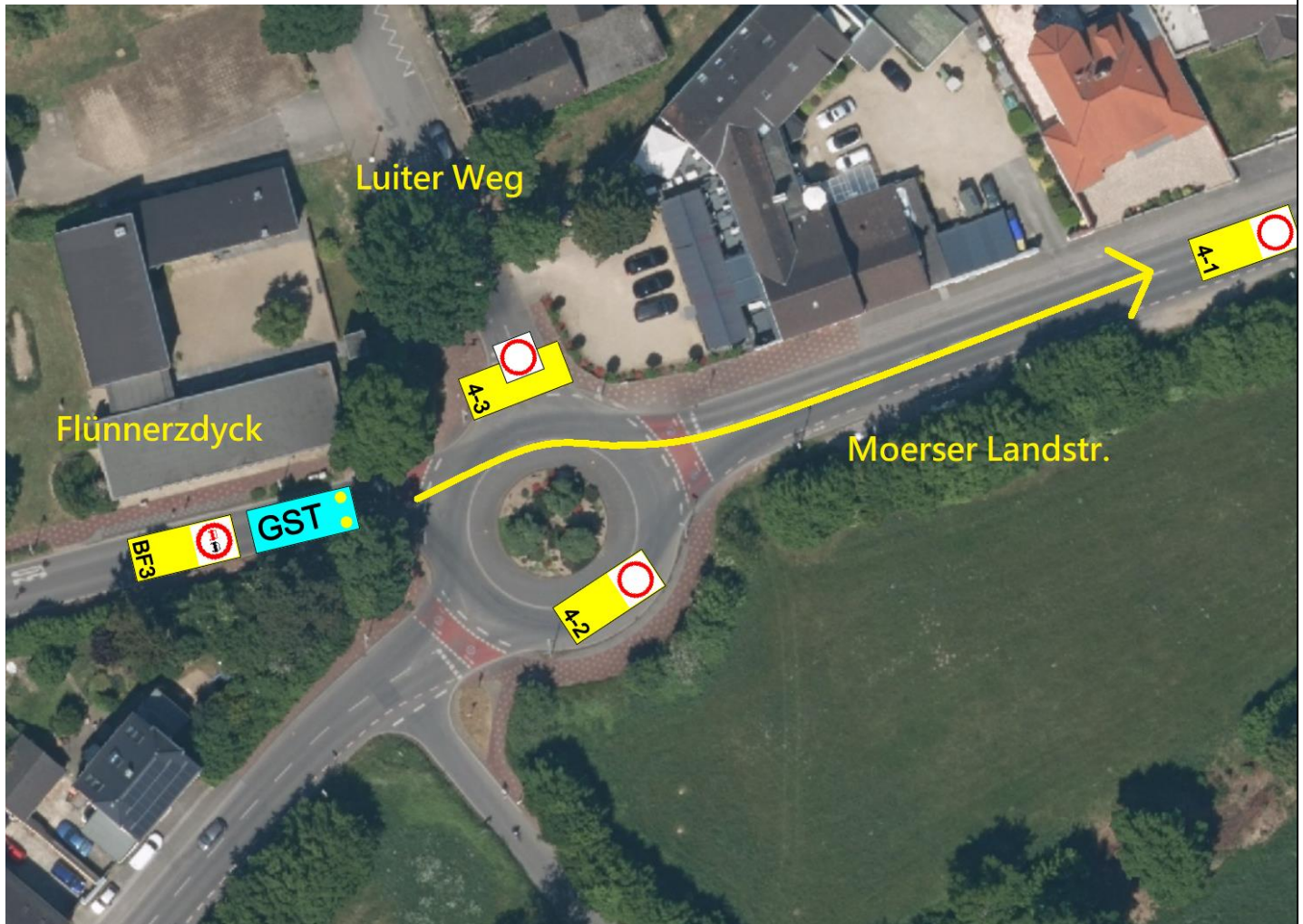
BF 4-1	sperrt den entgegenkommenden Verkehr auf dem Flünnertzdyk vor dem Kreisverkehr Moerser Landstr. zeigt VZ 250
BF 4-2	sperrt den entgegenkommenden Verkehr auf dem Flünnertzdyk vor den Einmündungen Am Wiesenhof / Weyhestr. zeigt VZ 250
BF 4-3	fährt vor dem GST zeigt VZ 222-20 im Wechsel mit VZ 101
BF 3	fährt hinter dem GST zeigt VZ 276



Nachdem die Sperrungen erfolgt sind, fahren das BF4-3, der GST und das BF3 zum BF4-1. Die Sperrungen werden aufgehoben.

Fahrt durch den Kreisverkehr Flünnerzdyk / Moerser Landstr.

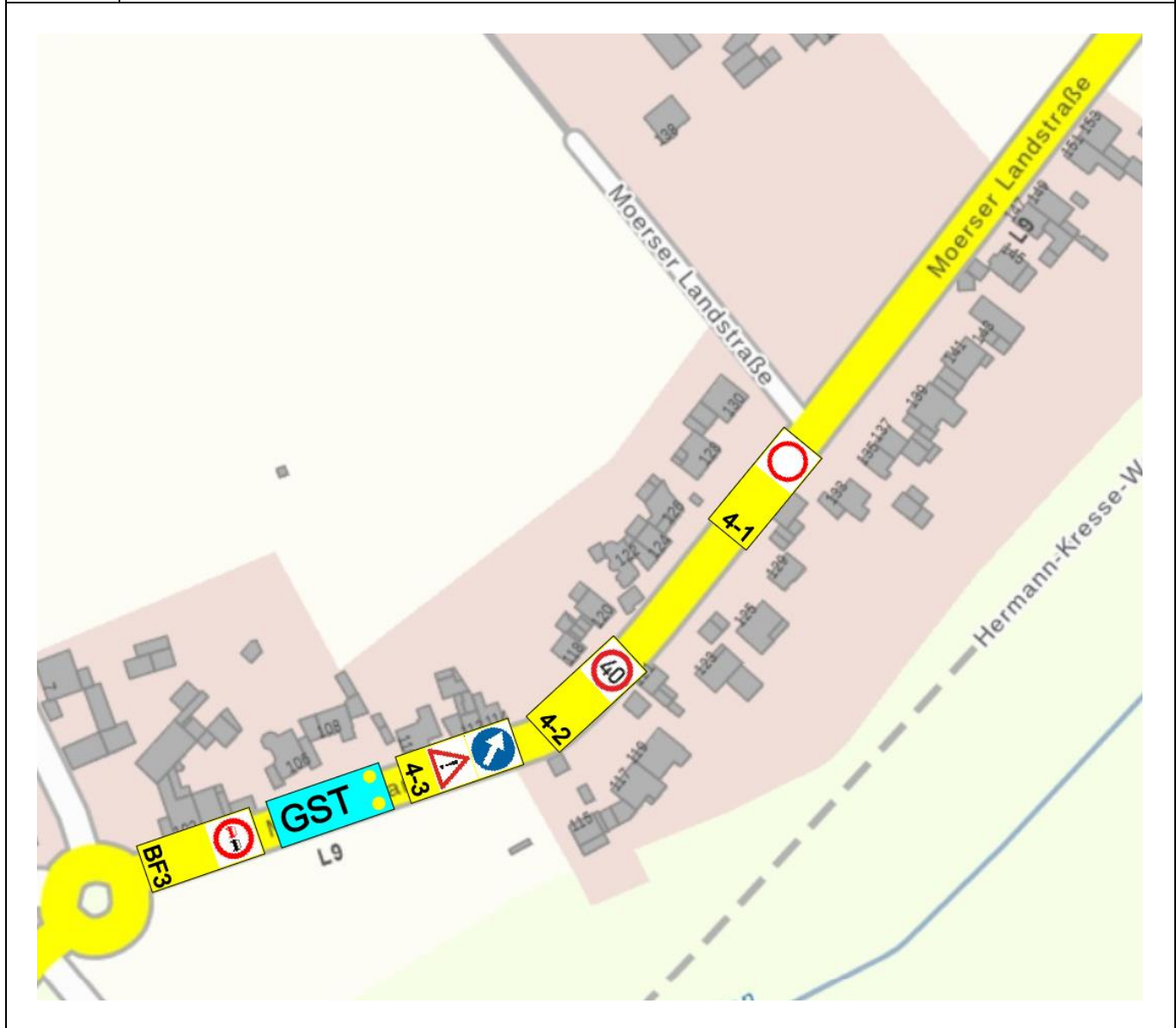
BF 4-1	sperrt den entgegenkommenden Verkehr auf der Moerser Landstr. ca. 100m hinter dem Kreisverkehr zeigt VZ 250
BF 4-2	sperrt die südliche Durchfahrt im Kreisverkehr zeigt VZ 250
BF 4-3	sperrt die nördliche Einfahrt in den Kreisverkehr zeigt VZ 250
BF 3	fährt hinter dem GST zeigt VZ 276



Nachdem die Sperrungen erfolgt sind, fahren der GST und das BF3 zum BF4-1. Die Sperrungen werden aufgehoben.

Fahrt bis zu der Moerser Landstr. / Maria-Sohmann-Str.

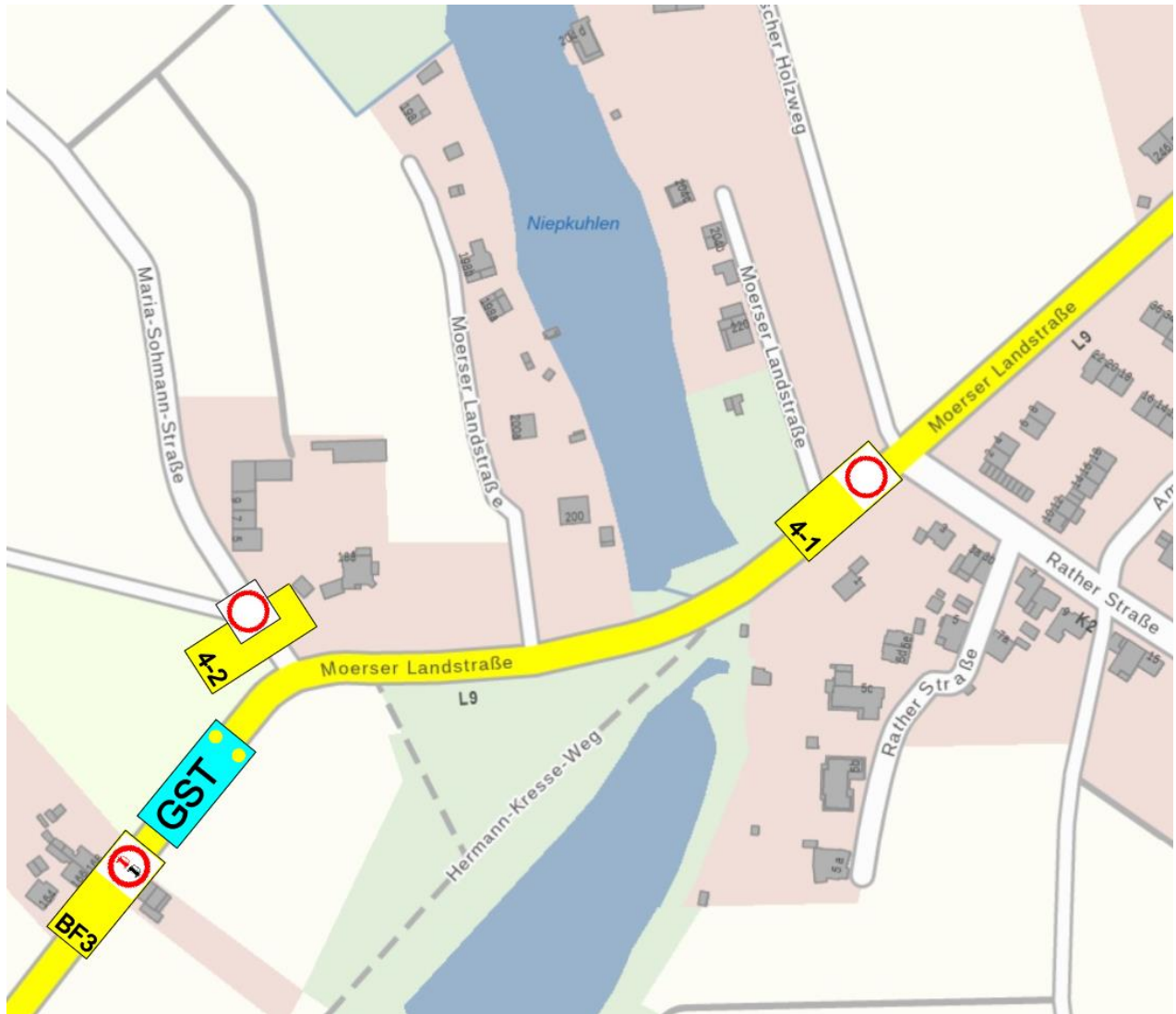
BF 4-1	sperrt den entgegenkommenden Verkehr auf der Moerser Landstr. vor der ersten nördlichen Einmündung Moerser Landstr. zeigt VZ 250
BF 4-2	fährt vor dem BF4-3 zeigt VZ 274-40
BF 4-3	fährt vor dem GST zeigt VZ 222-20 im Wechsel mit VZ 101
BF 3	fährt hinter dem GST zeigt VZ 276



Nachdem die Sperrung erfolgt ist, fahren das BF4-2, das BF4-3, der GST und das BF3 zu der Kreuzung Moerser Landstr. / Maria-Sohmann-Str. Die Sperrung wird aufgehoben.

Fahrt bis zu der Kreuzung Moerser Landstr. / Rather Str.

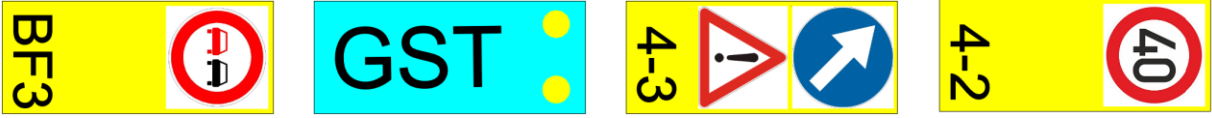
BF 4-1	sperrt den entgegenkommenden Verkehr auf der Moerser Landstr. vor der Einmündung Rather Str. zeigt VZ 250
BF 4-2	sperrt den aus der Einmündung Maria-Sohmann-Str. kommenden Verkehr zeigt VZ 250
BF 4-3	fährt vor dem GST zeigt VZ 222-20 im Wechsel mit VZ 101
BF 3	fährt hinter dem GST zeigt VZ 276



Nachdem die Sperrungen erfolgt sind, fahren das BF4-3, der GST und das BF3 zum BF 4-1. Die Sperrungen werden aufgehoben.

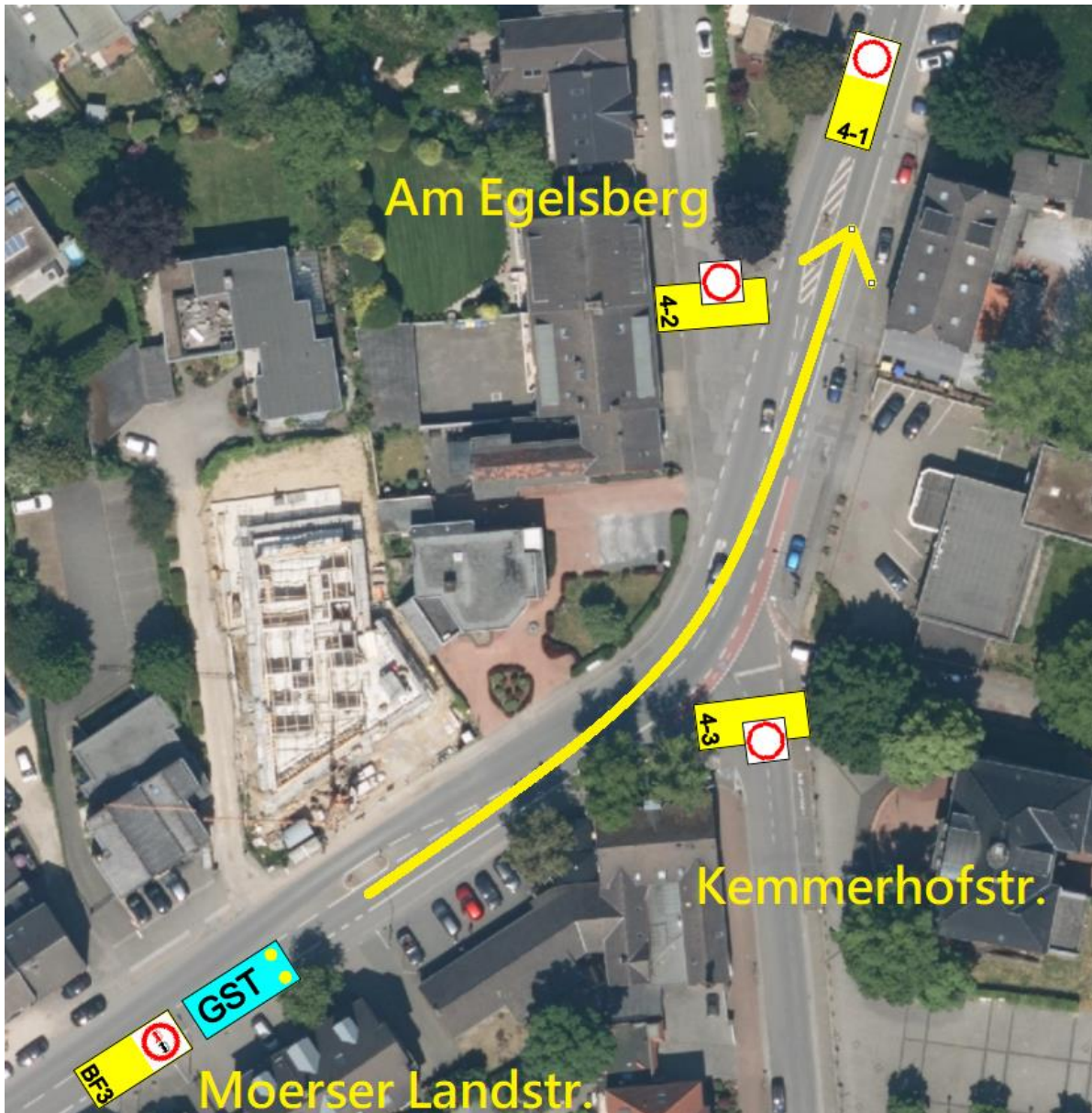
Fahrt bis zu der Moerser Landstr. Höhe Haus Nr. 395

Beginn der Geschwindigkeitsreduzierung auf 30km/h

BF 4-1	entfällt
BF 4-2	fährt vor dem BF4-3 zeigt VZ 274-40
BF 4-3	fährt vor dem GST zeigt VZ 222-20 im Wechsel mit VZ 101
BF 3	fährt hinter dem GST zeigt VZ 276
	


Fahrt auf der Moerser Landstr. bis in die Querungshilfe nördlich der
Einmündung Am Egelsberg

BF 4-1	sperrt den entgegenkommenden Verkehr auf der Moerser Landstr. hinter der Querungshilfe nördlich der Einmündung Am Egelsberg zeigt VZ 250
BF 4-2	sperrt den aus der Einmündung Am Egelsberg kommenden Verkehr zeigt VZ 250
BF 4-3	sperrt den aus der Einmündung Kemmerhofstr. kommenden Verkehr zeigt VZ 250
BF 3	fährt hinter dem GST zeigt VZ 276



Nachdem die Sperrungen erfolgt sind, fahren das BF4-3, der GST und das BF3 zum BF4-1. Die Sperrungen werden aufgehoben.

Fahrt bis zu der Kreuzung Moerser Landstr. 436
 Ende der Geschwindigkeitsreduzierung auf 30 km/h

BF 4-1	entfällt
BF 4-2	entfällt
BF 4-3	fährt vor dem GST zeigt VZ 222-20 im Wechsel mit VZ 101
BF 3	fährt hinter dem GST zeigt VZ 276
	

Fahrt bis zu der Stadtgrenze Krefeld / Kreis Wesel

BF 4-1	entfällt
BF 4-2	fährt vor dem BF4-3 zeigt VZ 274-40
BF 4-3	fährt vor dem GST zeigt VZ 222-20 im Wechsel mit VZ 101
BF 3	fährt hinter dem GST zeigt VZ 276
