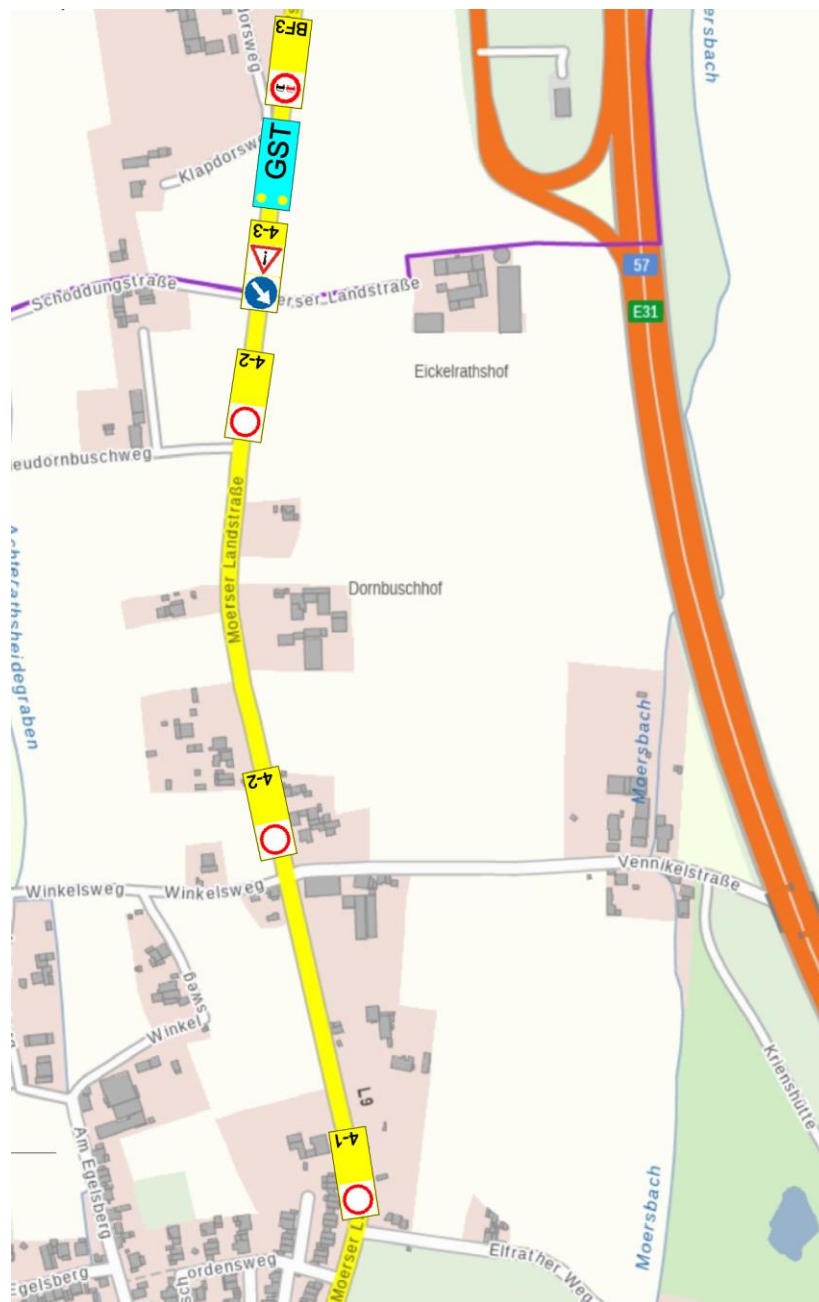


<p>Fahrtstreckenbeschreibung Die Fahrtstrecke mit einer Länge von 8,1 km führt von der Stadtgrenze Krefeld / Kreis Wesel zu der Hülser Str. 764A</p> <p>Aufgrund der Transportmaße, muss der entgegenkommende Verkehr teilweise ausgeschlossen werden. Bei Brückenaufgaben halten das BF4-3 und das BF3 so viel Abstand, dass eine ggf. angeordnete Alleinfahrt gewährleistet ist.</p>
<p>Allgemeine Auflage Sobald der GST die Stadtgrenze erreicht, sind die nachfolgend beschriebenen Streckenaufgaben zwingend zu beachten.</p> <p>Darüber hinaus ist eine Kommunikation der eingesetzten Fahrzeuge (BF4-1, BF4-2, BF4-3, GST, BF3) untereinander, sowohl über betriebsinternen Funk und zusätzlich über Mobiltelefon auf der gesamten Strecke zu gewährleisten.</p> <p>Die beschriebenen Kommunikationsmöglichkeiten sind vor Fahrtbeginn hinsichtlich ihrer Funktionalität durch Sprechproben zu überprüfen.</p> <p>Sämtliche Erreichbarkeiten sind durch die jeweiligen Fahrzeugführer untereinander auszutauschen.</p> <p>Bei einer Restfahrbahnbreite, die einen Begegnungsverkehr ausschließt, muss eine Ausweichmöglichkeit für entgegenkommende Verkehrsteilnehmer oder aber für den GST zwingend vorhanden sein.</p> <p>Bei Witterungsverhältnissen, die eine Transportdurchführung nicht erlauben, ist der GST an geeigneter Stelle abzustellen.</p>
<p>Sperrungen Die Sperrungen laufen wie folgt ab: BF4-1 sperrt, gibt das letzte Kennzeichen durch. Hat das Fahrzeug BF4-2 passiert, sperrt BF4-2 und gibt das letzte Kennzeichen durch. Hat das Fahrzeug BF4-3 passiert, sperrt BF4-3 ggf. und gibt das letzte Kennzeichen durch. Sobald das letzte Fahrzeug den GST passiert hat, fahren der GST und das BF3 los. Durch die Sperrungen werden die Lichtzeichenanlagen nicht aufgehoben. Es wird ausschließlich bei "grün" gefahren.</p>
<p>Streckenprüfung Die Fahrtstrecke ist unmittelbar vor Fahrtbeginn auf ihre Befahrbarkeit zu überprüfen.</p>
<p>Eingesetzte Fahrzeuge</p> <p>BF4-1 – BF4-3 = BF4 Fahrzeuge, BF3 = Bf3, Bf3+ oder Bf4 Fahrzeug GST = Großraum-/Schwertransport</p>
<p>Verfasser: Floegel GmbH, Lossenstr. 11, 46240 Bottrop</p> <p>Für dieses Roadbook besteht kein Copyright. Bildmaterial TIM-online</p>
<p>Stand der Roadmap 31.01.2023</p>

Fahrt bis zu der Kreuzung Moerser Landstr. / Elfrather Weg

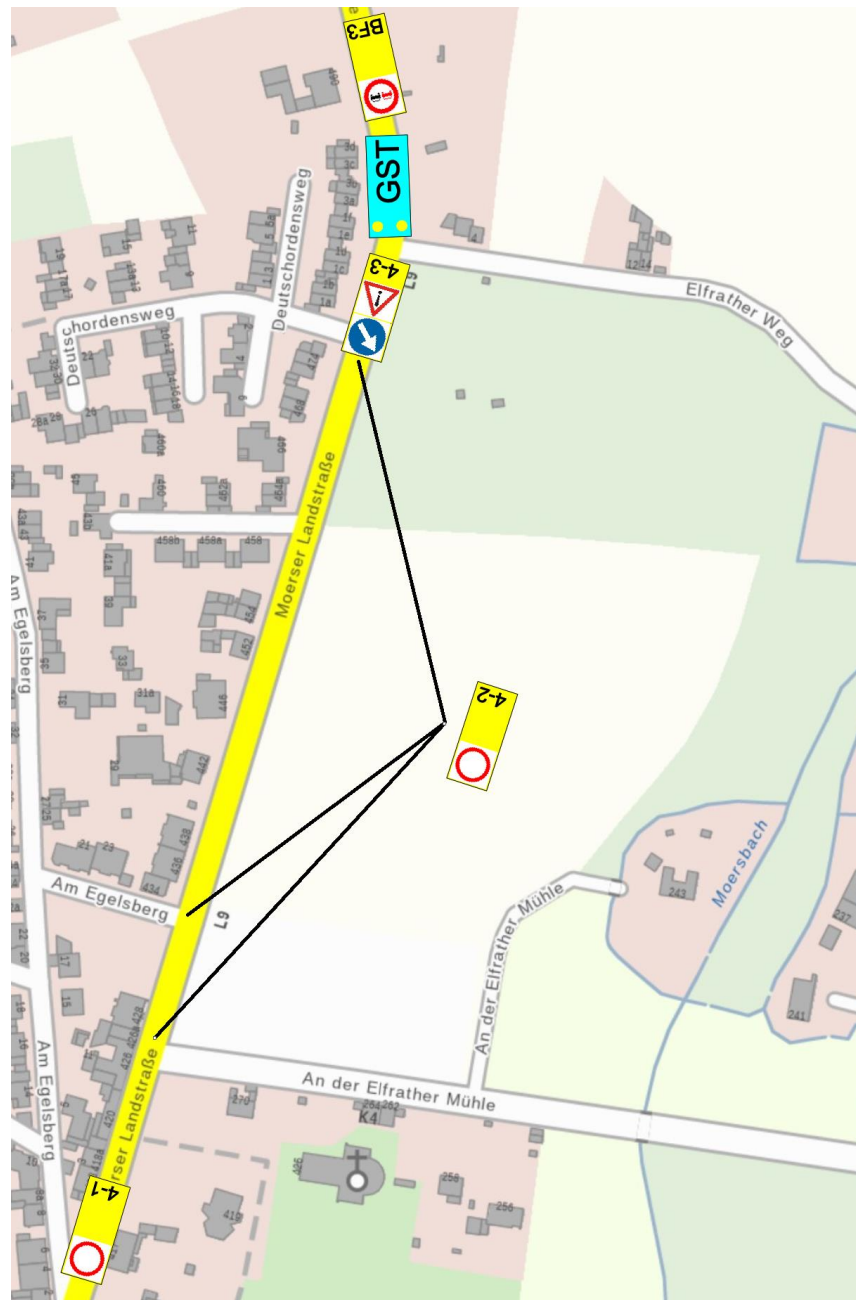
BF 4-1	sperrt den entgegenkommenden Verkehr auf der Moerser Landstr. vor der Einmündung Elfrather Weg zeigt VZ 250
BF 4-2	sperrt nach und nach den entgegenkommenden Verkehr auf der Moerser Landstr. vor den Einmündungen Neudornbuschweg und Winkelsweg zeigt VZ 250
BF 4-3	fährt vor dem GST zeigt VZ 222-20 im Wechsel mit VZ 101
BF 3	fährt hinter dem GST zeigt VZ 276



Nachdem die Sperrungen erfolgt sind, fahren das BF4-3, der GST und das BF3 zu BF4-2 und bleiben stehen. Danach hebt das BF4-2 die Sperrung auf und fährt zum nächsten Sperrpunkt. Der Konvoi folgt. usw. Sobald der GST das BF4-1 erreicht hat, hebt das BF4-1 die Sperrung auf.

Fahrt bis zu der Kreuzung Moerser Landstr. / Am Egelsberg

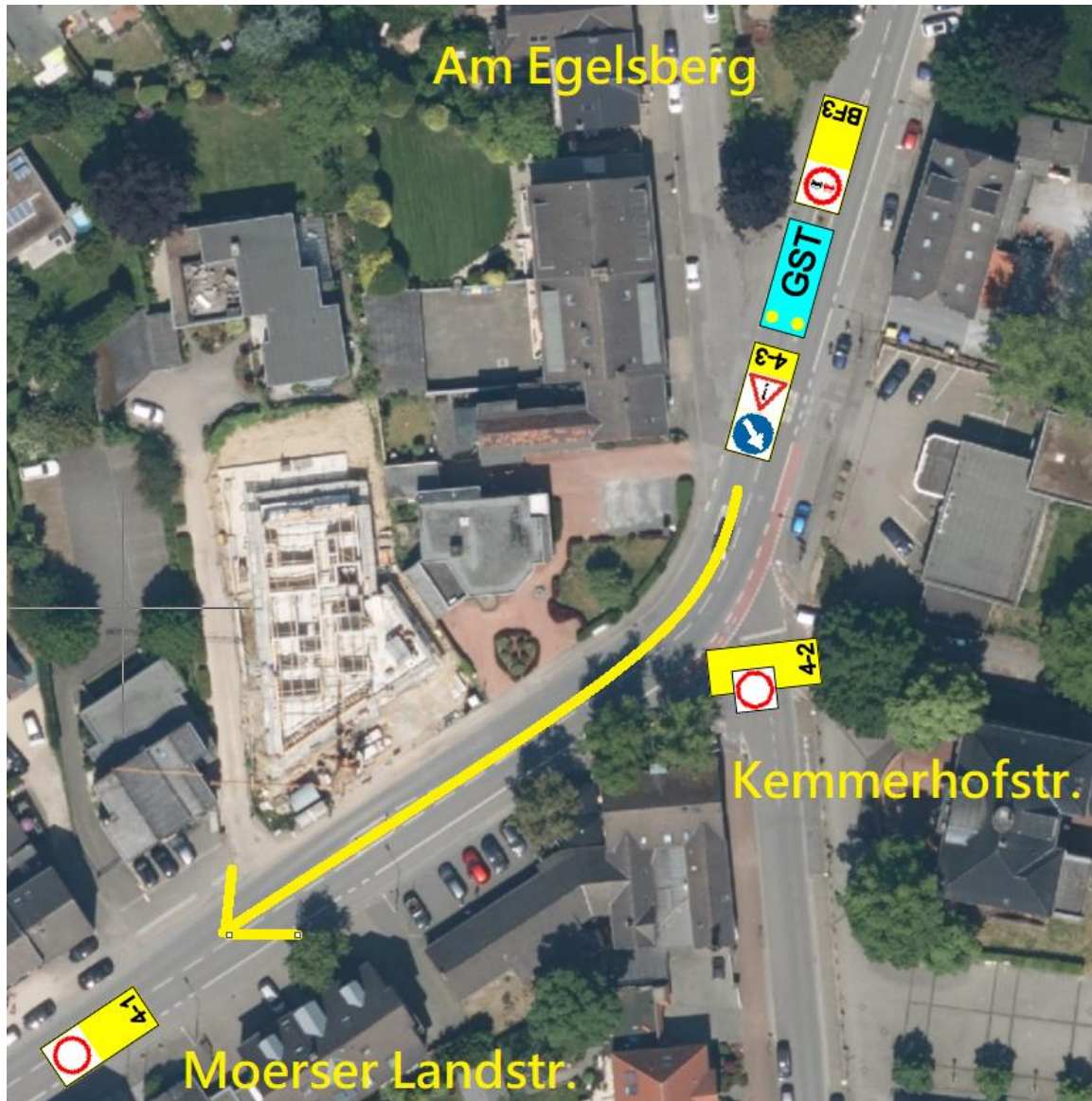
BF 4-1	sperrt den entgegenkommenden Verkehr auf der Moerser Landstr. vor der südlichen Einmündung Am Egelsberg zeigt VZ 250
BF 4-2	sperrt nach und nach den entgegenkommenden Verkehr auf der Moerser Landstr. vor den Einmündungen Deutschordensweg / Am Egelsberg / An der Elfrather Mühle / zeigt VZ 250
BF 4-3	fährt vor dem GST zeigt VZ 222-20 im Wechsel mit VZ 101
BF 3	fährt hinter dem GST zeigt VZ 276



Nachdem die Sperrungen erfolgt sind, fahren das BF4-3, der GST und das BF3 zu BF4-2 und bleiben stehen. Danach hebt das BF4-2 die Sperrung auf und fährt zum nächsten Sperrpunkt. Der Konvoi folgt. usw. Sobald der GST das BF4-1 erreicht hat, hebt das BF4-1 die Sperrung auf.

Fahrt bis zu der Moerser Landstr. Höhe Haus Nr. 404

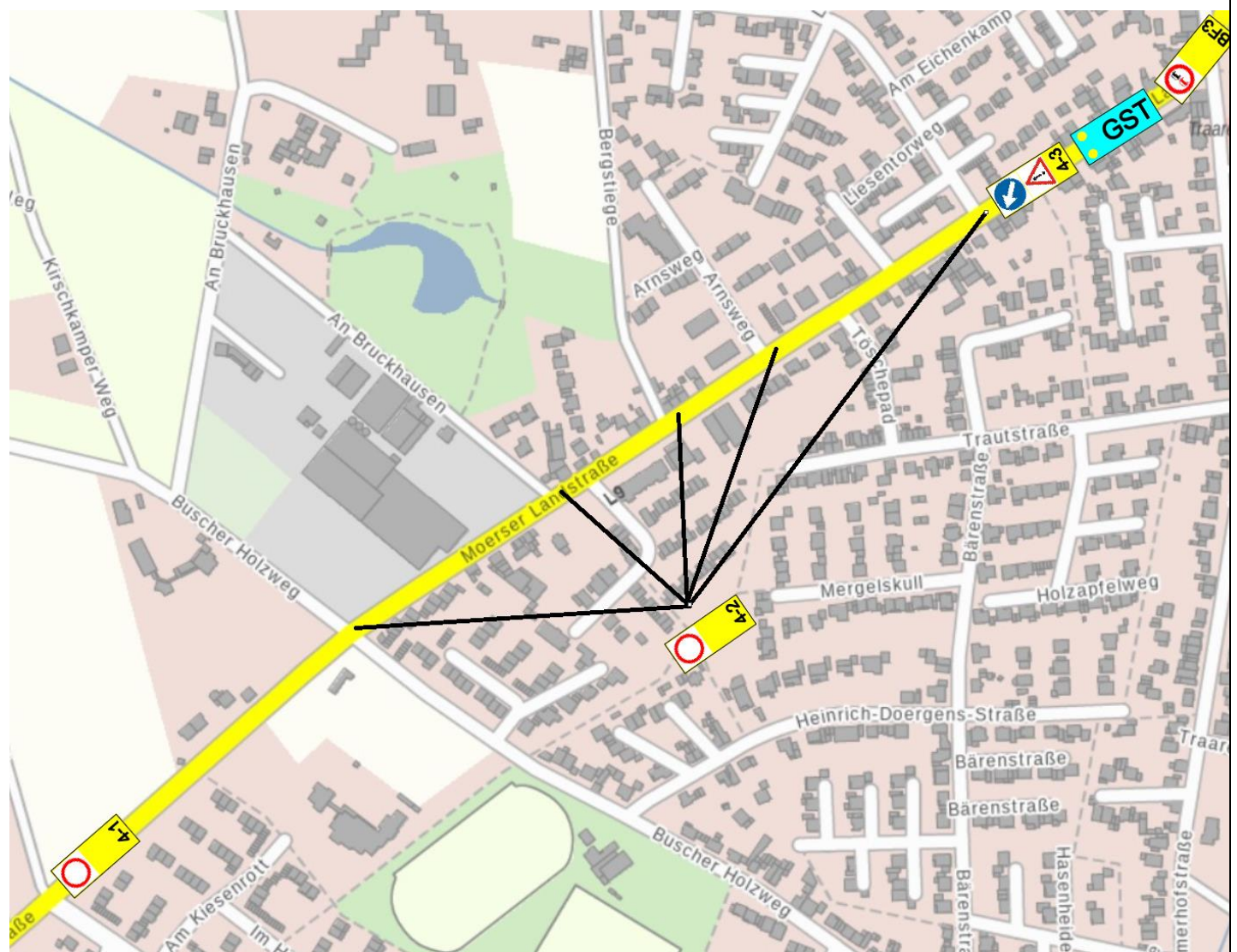
BF 4-1	sperrt den entgegenkommenden Verkehr auf der Moerser Landstr. hinter der Querungshilfe in Höhe Haus Nr. 404 zeigt VZ 250
BF 4-2	sperrt den aus der Einmündung Kemmerhofstr. kommenden Verkehr zeigt VZ 250
BF 4-3	fährt vor den GST zeigt VZ 222-20 im Wechsel mit VZ 101
BF 3	fährt hinter dem GST zeigt VZ 276



Nachdem die Sperrungen erfolgt sind, fahren das BF4-3, der GST und das BF3 zum BF4-1. Die Sperrungen werden aufgehoben.

Fahrt bis zu der Kreuzung Moerser Landstr. / Rather Str.

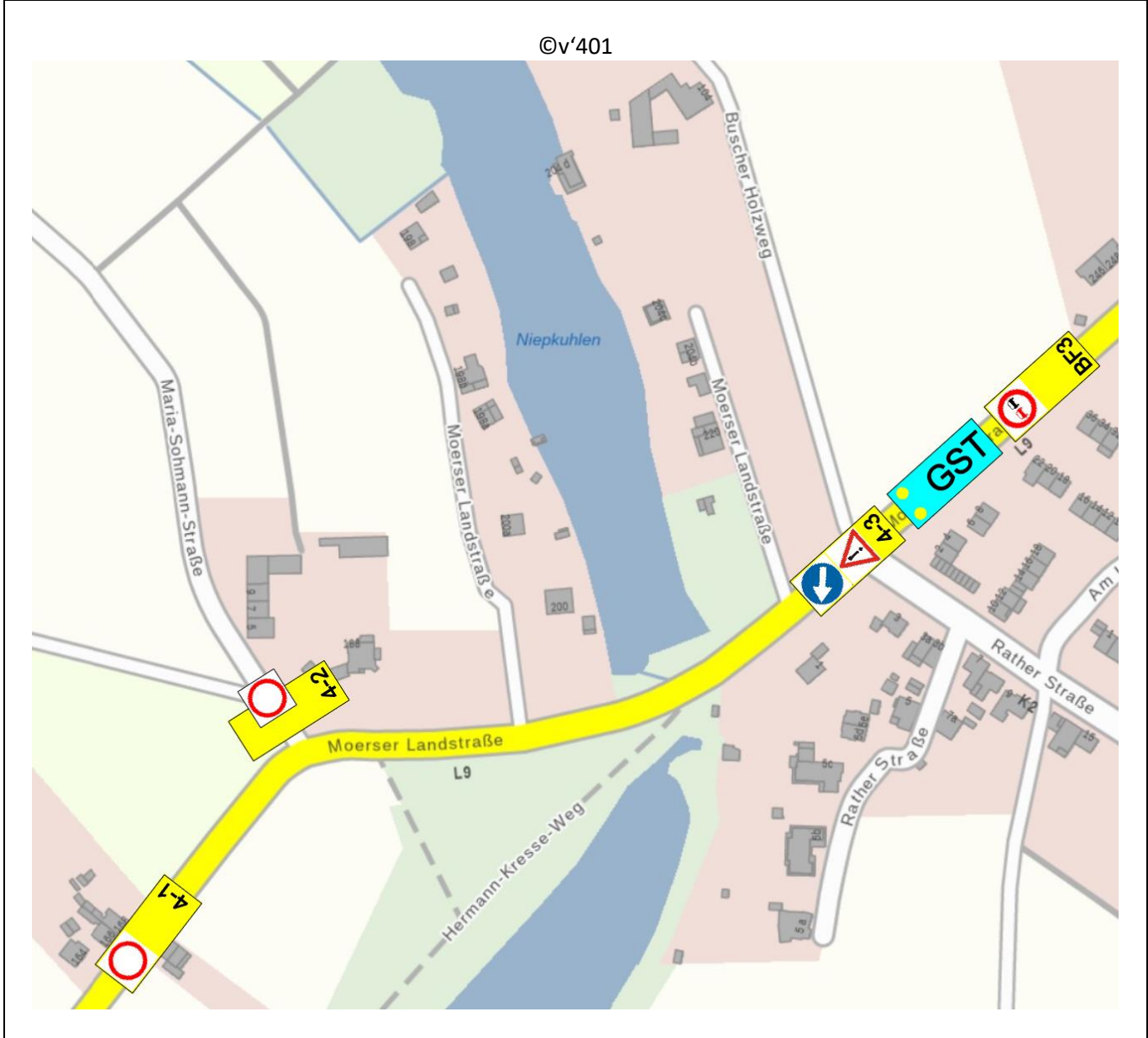
BF 4-1	sperrt den entgegenkommenden Verkehr auf der Moerser Landstr. vor der Einmündung Rather Str. zeigt VZ 250
BF 4-2	sperrt nach und nach den entgegenkommenden Verkehr auf der Moerser Landstr. vor den Einmündungen Liesentorweg / Arnsweg / Bergstiege / Am Bruckhausen / Buscher Holzweg zeigt VZ 250
BF 4-3	fährt vor dem GST zeigt VZ 222-20 im Wechsel mit VZ 101
BF 3	fährt hinter dem GST zeigt VZ 276



Nachdem die Sperrungen erfolgt sind, fahren das BF4-3, der GST und das BF3 zu BF4-2 und bleiben stehen. Danach hebt das BF4-2 die Sperrung auf und fährt zum nächsten Sperrpunkt. Der Konvoi folgt. usw. Sobald der GST das BF4-1 erreicht hat, hebt das BF4-1 die Sperrung auf.

Fahrt bis zu der Moerser Landstr. Höhe Haus Nr. 164

BF 4-1	sperrt den entgegenkommenden Verkehr auf der Moerser Landstr. in Höhe Haus Nr. 164 zeigt VZ 250
BF 4-2	sperrt den aus der Einmündung Maria-Sohmann-Str. kommenden Verkehr zeigt VZ 250
BF 4-3	fährt vor dem GST zeigt VZ 222-20 im Wechsel mit VZ 101
BF 3	fährt hinter dem GST zeigt VZ 276



Nachdem die Sperrungen erfolgt sind, fahren das BF4-3, der GST und das BF3 zum BF 4-1. Die Sperrungen werden aufgehoben.

Fahrt bis zu dem Kreisverkehr Moerser Landstr. / Flünnerzdyck

BF 4-1	sperrt den entgegenkommenden Verkehr auf der Moerser Landstr. vor dem Kreisverkehr Flünnerzdyck zeigt VZ 250
BF 4-2	sperrt den entgegenkommenden Verkehr auf der Moerser Landstr. vor der nördlichen Einmündung Moerser Landstr. zeigt VZ 250
BF 4-3	fährt vor dem GST zeigt VZ 222-20 im Wechsel mit VZ 101
BF 3	fährt hinter dem GST zeigt VZ 276

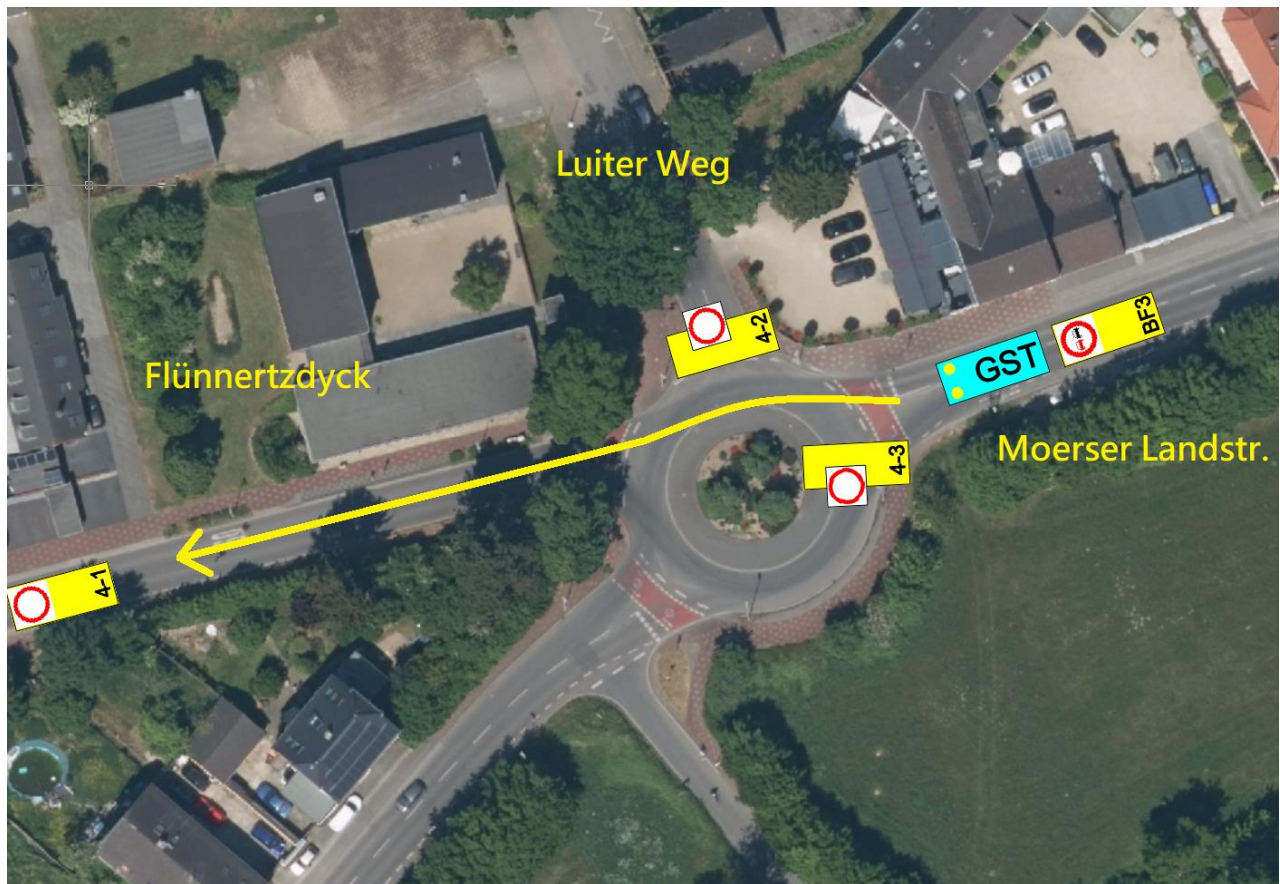


Nachdem die Sperrung erfolgt ist, fahren das BF4-2, das BF4-3, der GST und das BF3 zu BF4-1. Die Sperrung wird aufgehoben.

Fahrt durch den Kreisverkehr Moerser Landstr. / Flünnertzdyk

Die Auflagen der Transportgenehmigung bezüglich der Halteverbotszonen auf dem Flünnertzdyk sind zu beachten

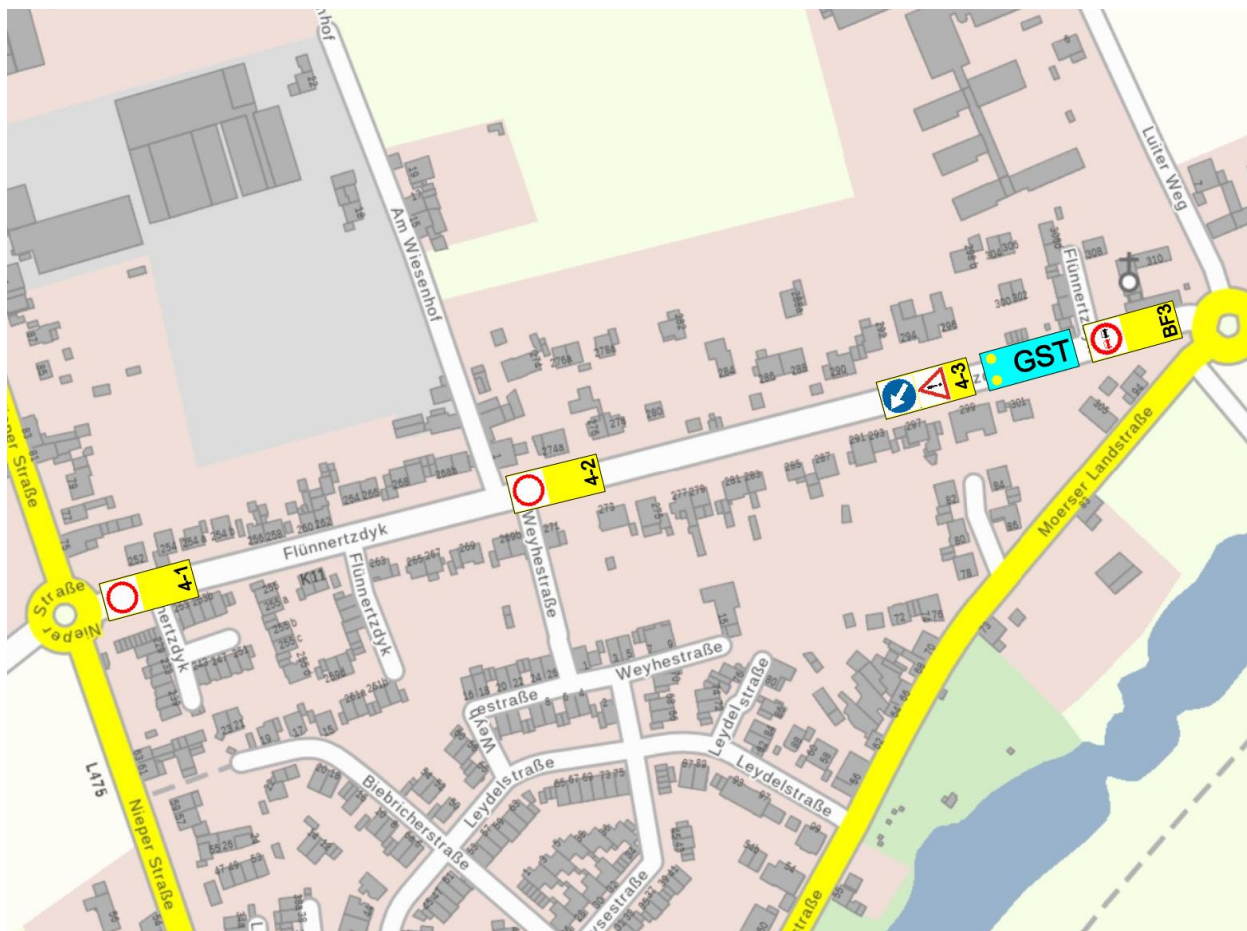
BF 4-1	sperrt den entgegenkommenden Verkehr auf dem Flünnertzdyk ca. 100m hinter dem Kreisverkehr zeigt VZ 250
BF 4-2	sperrt die nördliche Einfahrt in den Kreisverkehr zeigt VZ 250
BF 4-3	sperrt die süd-östliche Durchfahrt im Kreisverkehr zeigt VZ 250
BF 3	fährt hinter dem GST zeigt VZ 276



Nachdem die Sperrungen erfolgt sind, fahren der GST und das BF3 zum BF4-1. Die Sperrungen werden aufgehoben.

Fahrt bis zu dem Kreisverkehr Flünnertzdyk / Nieper Str.

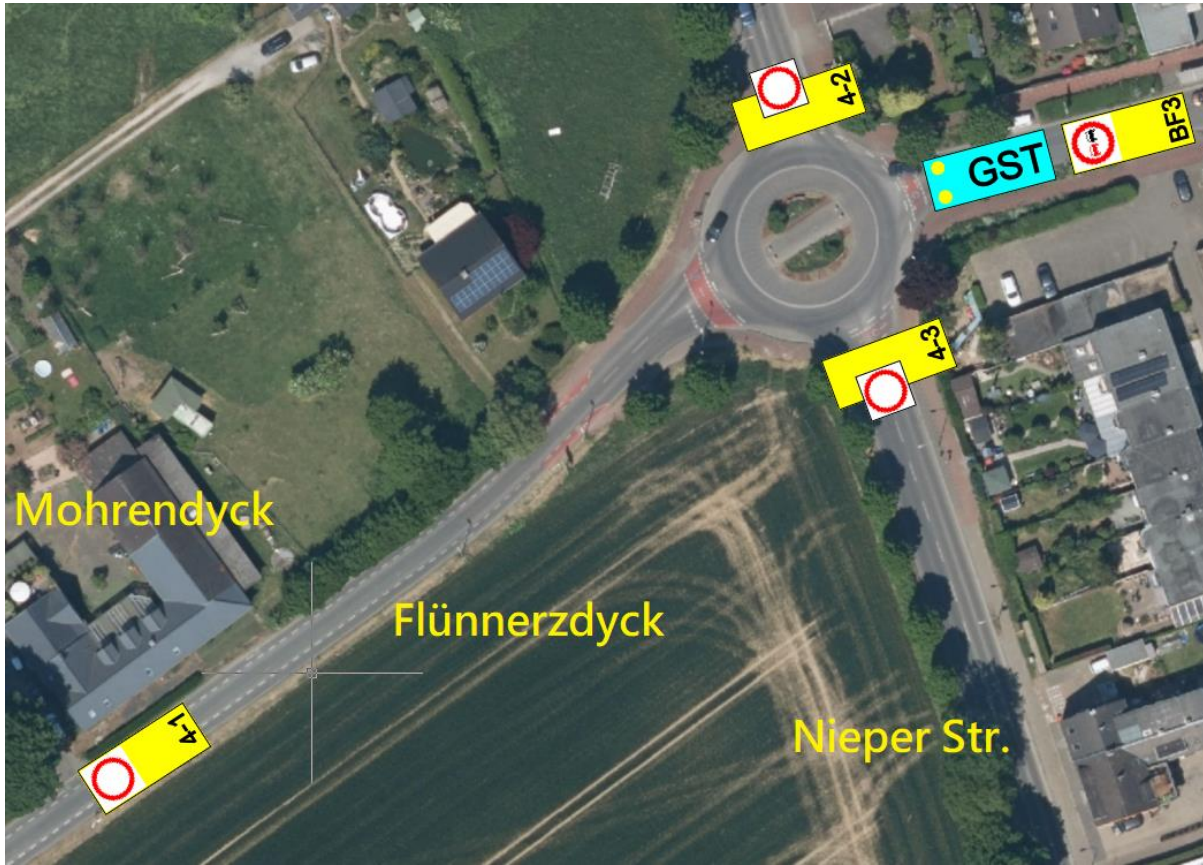
BF 4-1	sperrt den entgegenkommenden Verkehr auf dem Flünnertzdyk vor dem Kreisverkehr Nieper Str. zeigt VZ 250
BF 4-2	sperrt den entgegenkommenden Verkehr auf dem Flünnertzdyk vor den Einmündungen Am Wiesenhof / Weyhestr. zeigt VZ 250
BF 4-3	fährt vor dem GST zeigt VZ 222-20 im Wechsel mit VZ 101
BF 3	fährt hinter dem GST zeigt VZ 276



Nachdem die Sperrungen erfolgt sind, fahren das BF4-3, der GST und das BF3 zum BF4-1. Die Sperrungen werden aufgehoben.

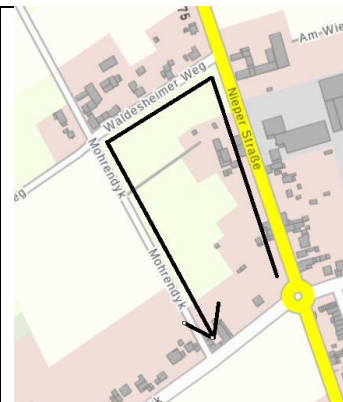
Fahrt bis zu der Kreuzung Flünnerzdyk / Mohrendyck

BF 4-1	sperrt den entgegenkommenden Verkehr auf dem Flünnerzdyk vor der Einmündung Mohrendyck zeigt VZ 250
BF 4-2	sperrt die nördliche Einfahrt in den Kreisverkehr zeigt VZ 250
BF 4-3	sperrt die südliche Einfahrt in den Kreisverkehr zeigt VZ 250
BF 3	fährt hinter dem GST zeigt VZ 276



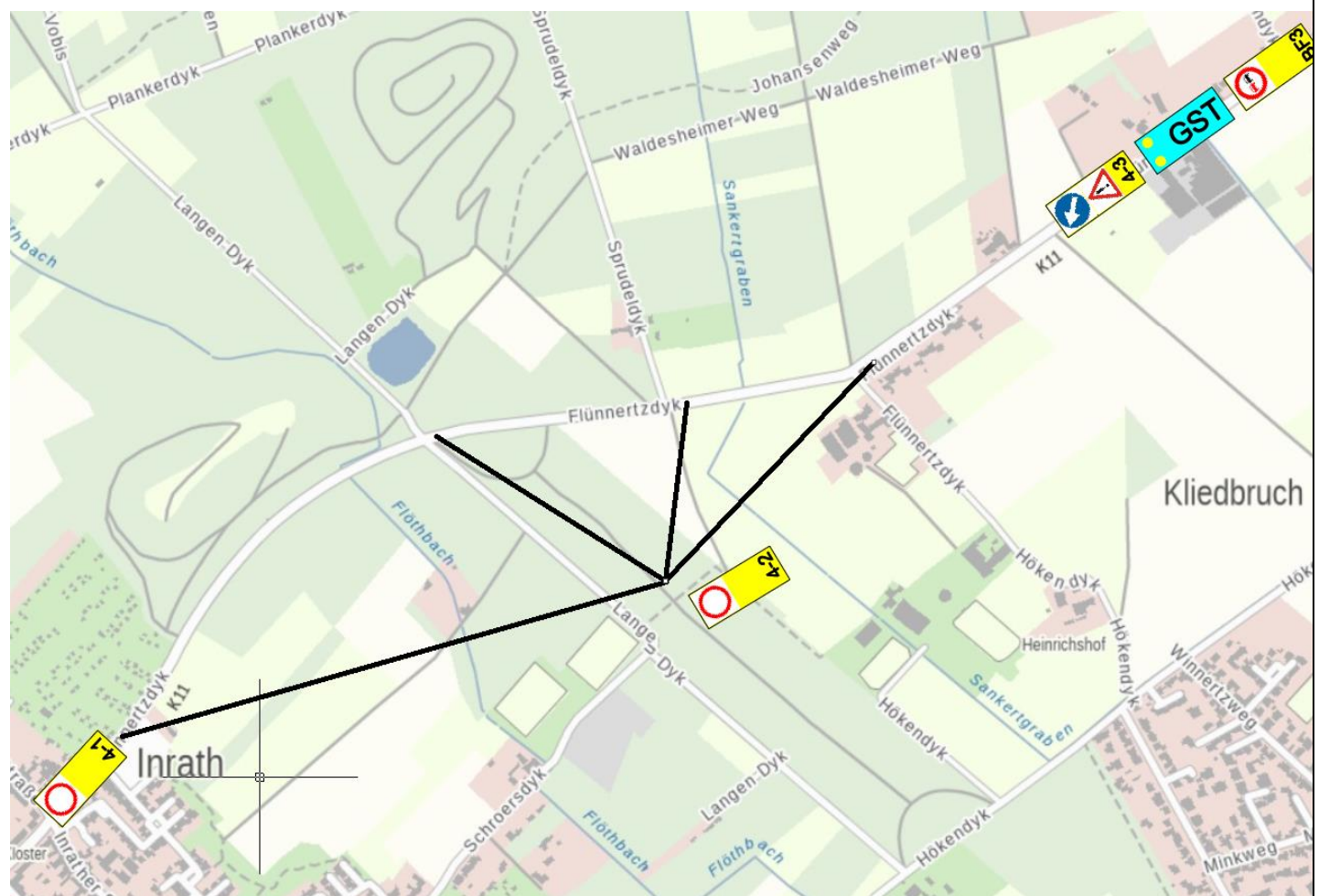
Nachdem die Sperrungen erfolgt sind, fahren der GST und das BF3 zum BF4-1. Das BF4-2 und das BF4-3 heben die Sperrungen auf und setzen sich wieder vor den GST. Danach hebt das BF4-1 die Sperrungen auf.

Umfahrung für das BF 4-2 und das BF4-3 falls das Überholen des GST aufgrund der Breite nicht möglich ist



Fahrt bis zu der Kreuzung Flünnerzdyck / Inrather Str.

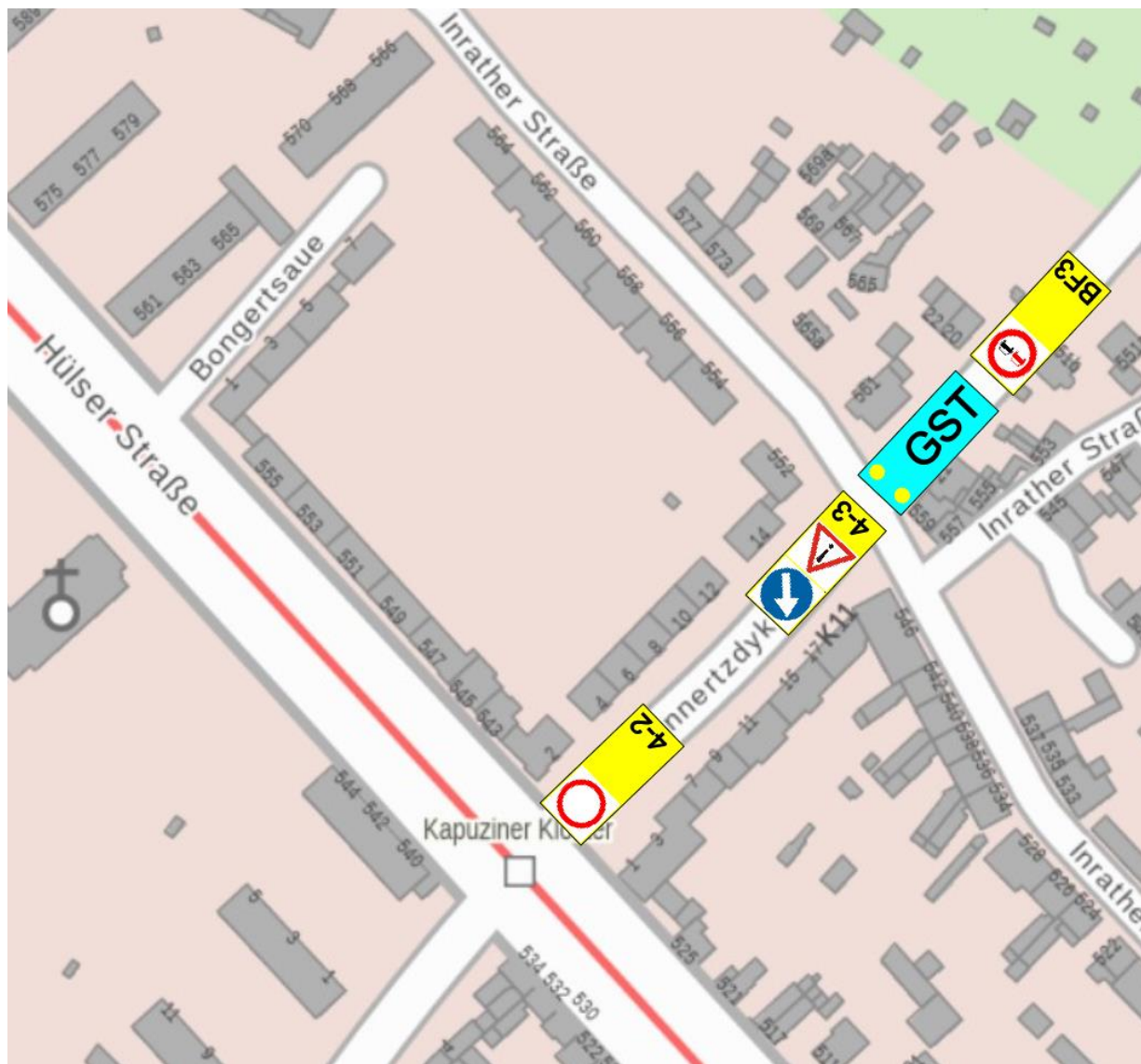
BF 4-1	sperrt den entgegenkommenden Verkehr auf dem Flünnerzdyck vor der Kreuzung Inrather Str. zeigt VZ 250
BF 4-2	sperrt nach und nach den entgegenkommenden Verkehr vor den Einmündungen Hökendyck / Sprudeldyck / Langen Dyck / Höchterdyck zeigt VZ 250
BF 4-3	fährt vor dem GST zeigt VZ 222-20 im Wechsel mit VZ 101
BF 3	fährt hinter dem GST zeigt VZ 276



Nachdem die Sperrungen erfolgt sind, fahren das BF4-3, der GST und das BF3 zu BF4-2 und bleiben stehen. Danach hebt das BF4-2 die Sperrung auf und fährt zum nächsten Sperrpunkt. Der Konvoi folgt. usw. Sobald der GST das BF4-1 erreicht hat, hebt das BF4-1 die Sperrung auf.

Fahrt bis zu der Kreuzung Flünnerzdyck / Hülser Str.

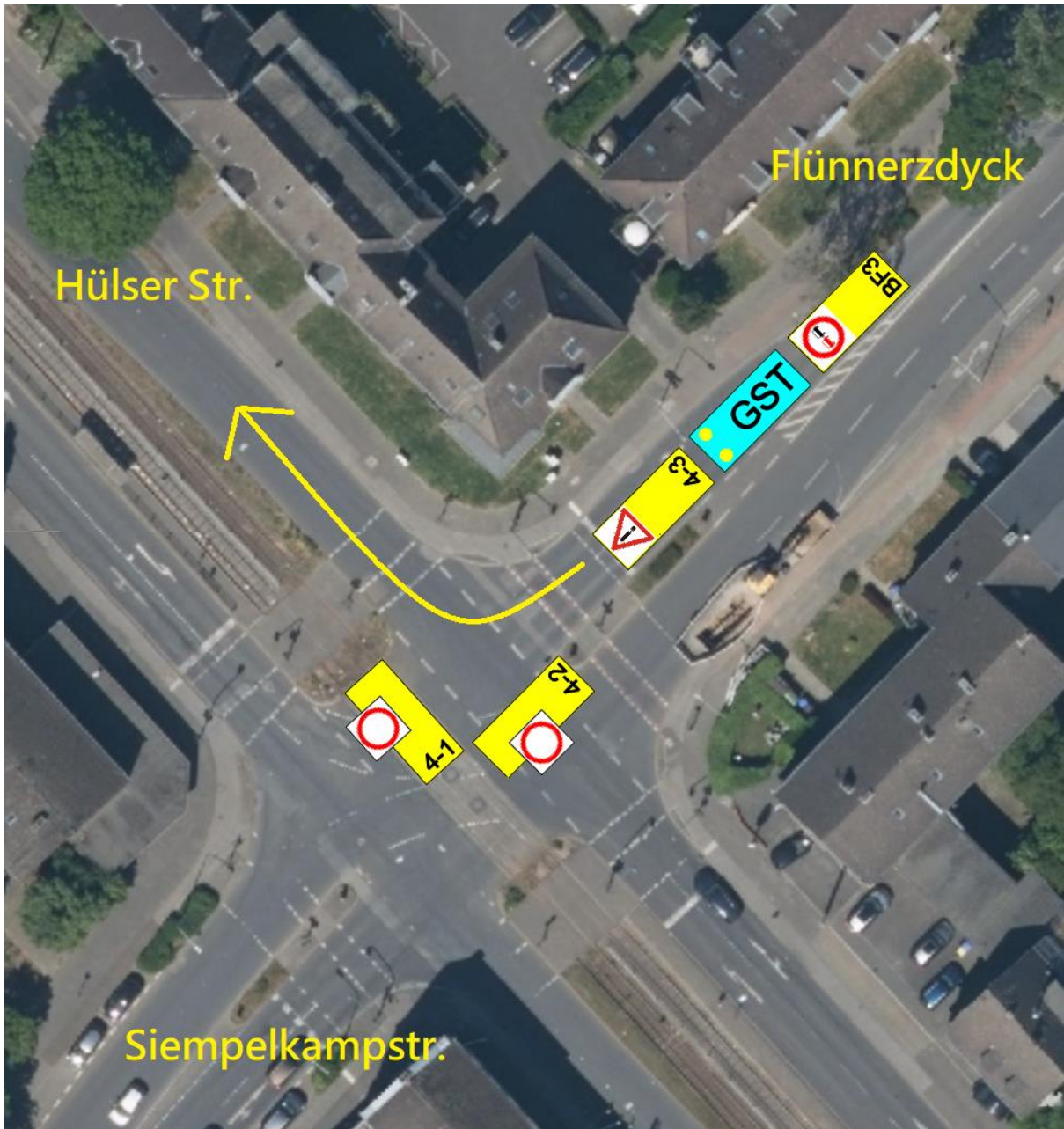
BF 4-1	entfällt
BF 4-2	sperrt den entgegenkommenden Verkehr auf dem Flünnerzdyck vor der Kreuzung Hülser Str. zeigt VZ 250
BF 4-3	fährt vor dem GST zeigt VZ 222-20 im Wechsel mit VZ 101
BF 3	fährt hinter dem GST zeigt VZ 276



Nachdem die Sperrung erfolgt ist, fahren das BF4-3, der GST und das BF3 zu BF4-2. Die Sperrung wird aufgehoben.

Fahrt bis zu der Kreuzung Hülser Str. / Einmündung Stichstr. Zielzufahrt

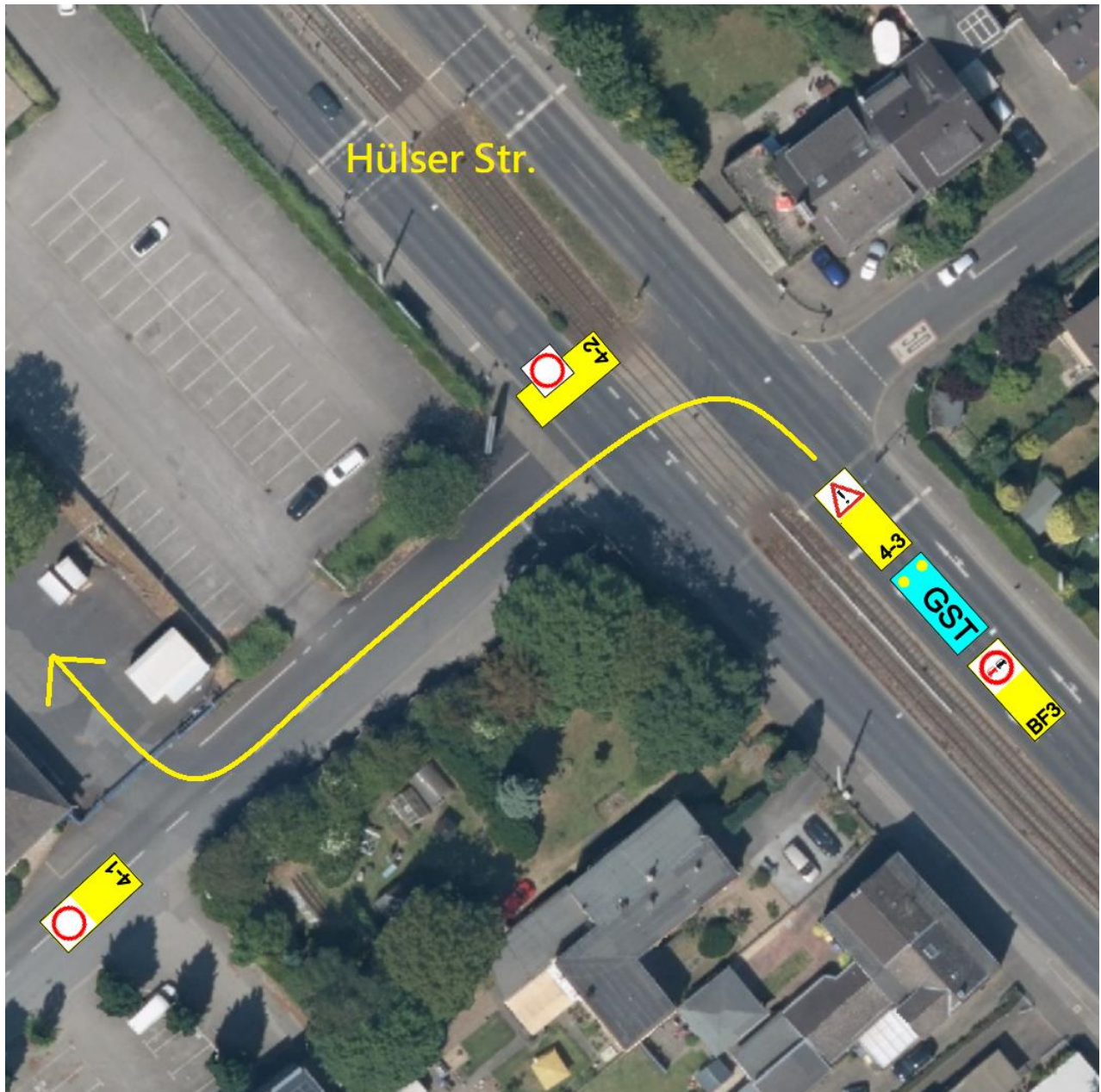
BF 4-1	sperrt den aus der Siempelkampstr. nach links in die Hülser Str. abbiegenden Verkehr zeigt VZ 250
BF 4-2	sperrt den aus Süd-Osten kommenden Verkehr auf der Hülser Str. süd-östlich der Abbiegung des GST zeigt VZ 250
BF 4-3	fährt vor dem GST zeigt VZ 101
BF 3	fährt hinter dem GST zeigt VZ 276



Nachdem die Sperrungen erfolgt sind, fahren das BF4-3, der GST und das BF3 zu der Kreuzung Hülser Str. / Einmündung Stichstr. Zielzufahrt. Die Sperrungen werden aufgehoben.

Fahrt bis zum Ziel

BF 4-1	sperrt den entgegenkommenden Verkehr auf der Stichstr. Hülserstr. hinter der Zielzufahrt zeigt VZ 250
BF 4-2	sperrt den aus Nord-Westen entgegenkommenden Verkehr auf der Hülser Str. nord-westlich der Zufahrt zur Stichstr. Hülser Str. zeigt VZ 250
BF 4-3	fährt vor dem GST zeigt VZ 222-20 im Wechsel mit VZ 101
BF 3	fährt hinter dem GST zeigt VZ 276



Nachdem die Sperrungen erfolgt sind, fahren das BF4-3, der GST und das BF3 zum Ziel. Die Sperrungen werden aufgehoben.