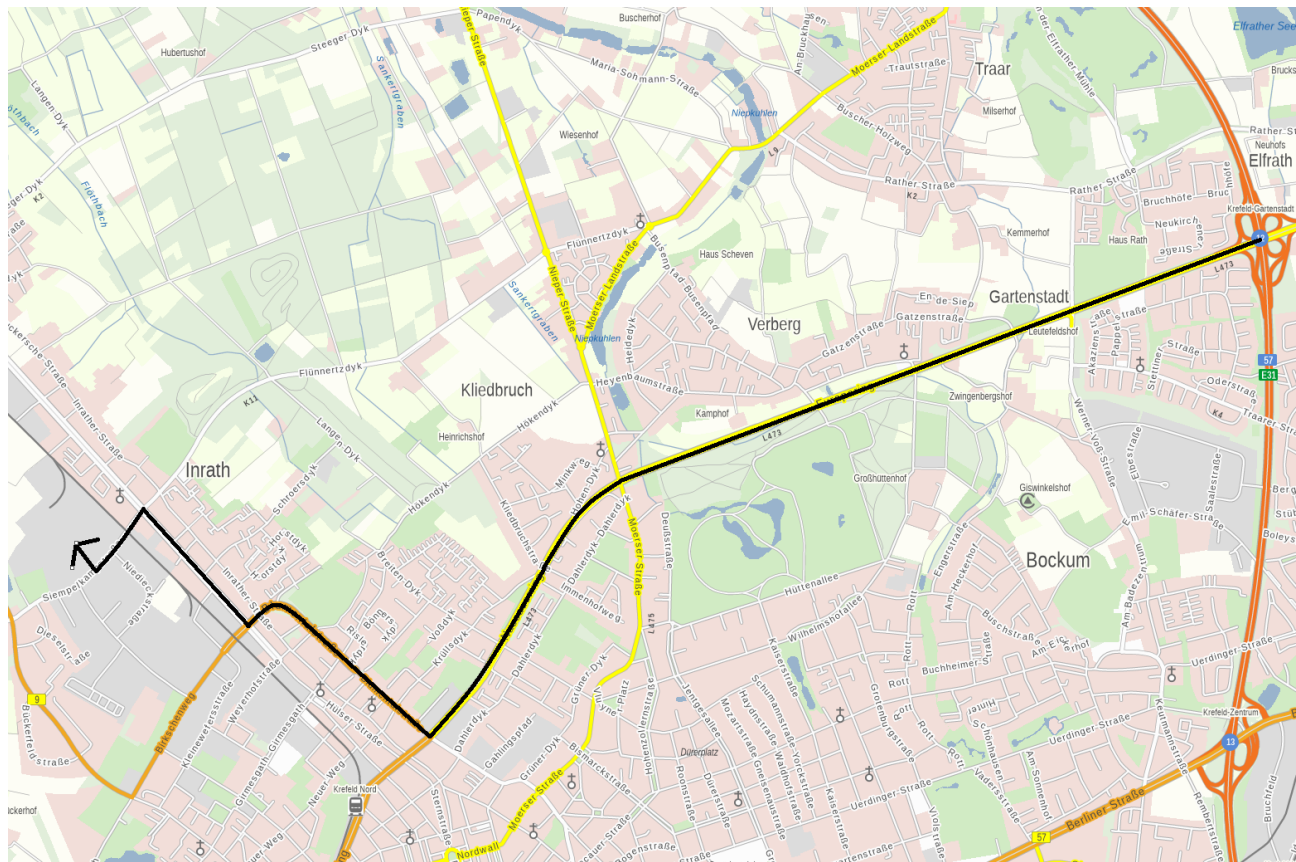


## Private Begleitung von Großraum- und Schwertransporten

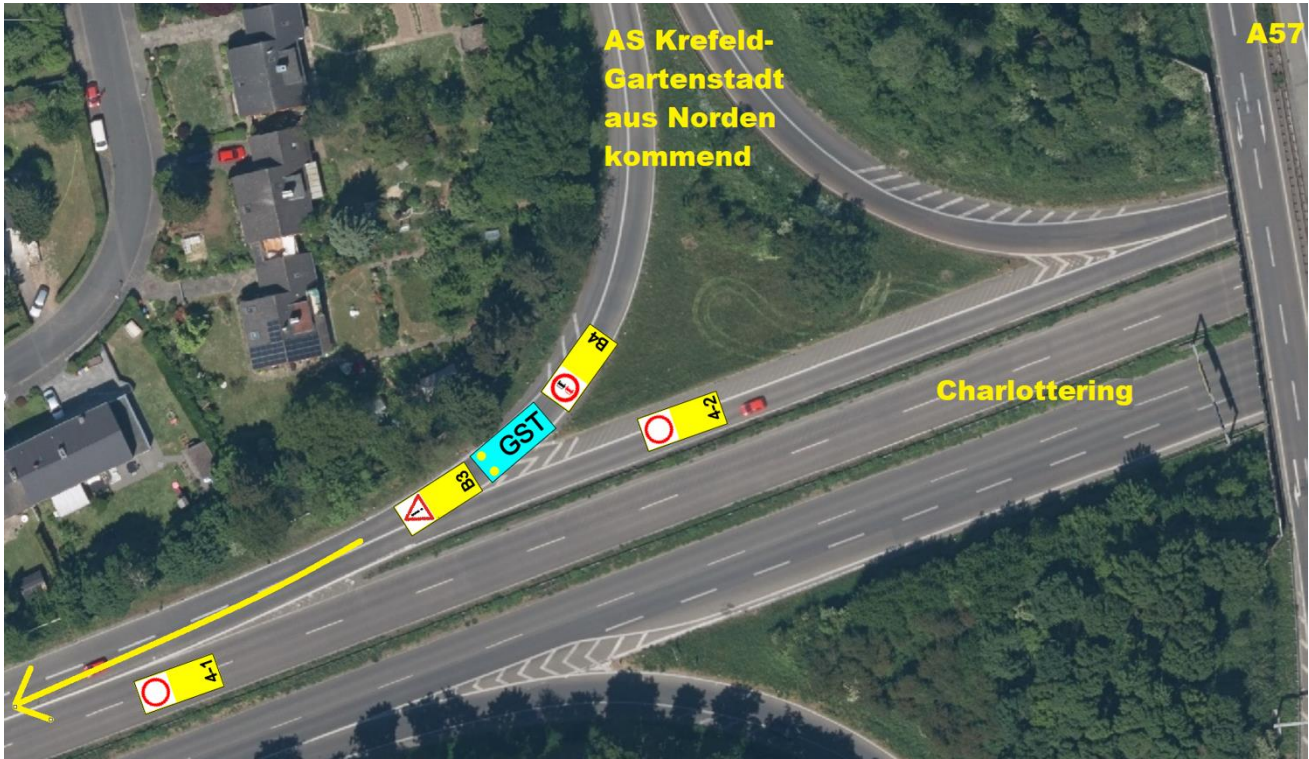
Start:	AS Krefeld-Gartenstadt
Ziel:	G. Siempelkamp GmbH & Co. KG Siempelkampstr. 75 47803 Krefeld
Fahrtstrecke:	Charlottering – Verl. Europaring – Verl. Nassauerring – rechts Blumentalstr. – rechts Hülser Str. – links Siempelkampstr.
Maße	Überbreite / Länge



<p><b>Fahrtstreckenbeschreibung</b>  Die Fahrtstrecke mit einer Länge von 8,5 km führt von der AS Krefeld-Gartenstadt zu der Siempelkampstr. 75.</p> <p>Aufgrund der Transportmaße, muss der entgegenkommende Verkehr ausgeschlossen werden. Bei Brückenaufgaben halten das BF4-3 und das BF3 so viel Abstand, dass eine ggf. angeordnete Alleinfahrt gewährleistet ist.</p>
<p><b>Allgemeine Auflage</b>  Sobald der GST die BAB verlässt, sind die nachfolgend beschriebenen Streckenaufgaben zwingend zu beachten.</p> <p>Darüber hinaus ist eine Kommunikation der eingesetzten Fahrzeuge (BF4-1, BF4-2, BF4-3, GST, BF3) untereinander, sowohl über betriebsinternen Funk und zusätzlich über Mobiltelefon auf der gesamten Strecke zu gewährleisten.</p> <p>Die beschriebenen Kommunikationsmöglichkeiten sind vor Fahrtbeginn hinsichtlich ihrer Funktionalität durch Sprechproben zu überprüfen.</p> <p>Sämtliche Erreichbarkeiten sind durch die jeweiligen Fahrzeugführer untereinander auszutauschen.</p> <p>Bei einer Restfahrbahnbreite, die einen Begegnungsverkehr ausschließt, muss eine Ausweichmöglichkeit für entgegenkommende Verkehrsteilnehmer oder aber für den GST zwingend vorhanden sein.</p> <p>Bei Witterungsverhältnissen, die eine Transportdurchführung nicht erlauben, ist der GST an geeigneter Stelle abzustellen.</p>
<p><b>Sperrungen</b>  Die Sperrungen laufen wie folgt ab: BF4-1 sperrt, gibt das letzte Kennzeichen durch. Hat das Fahrzeug BF4-2 passiert, sperrt BF4-2 und gibt das letzte Kennzeichen durch. Hat das Fahrzeug BF4-3 passiert, sperrt BF4-3 ggf. und gibt das letzte Kennzeichen durch. Sobald das letzte Fahrzeug den GST passiert hat, fahren der GST und das BF3 los. Durch die Sperrungen werden die Lichtzeichenanlagen nicht aufgehoben. Es wird ausschließlich bei "grün" gefahren.</p>
<p><b>Streckenprüfung</b>  Die Fahrtstrecke ist unmittelbar vor Fahrtbeginn auf ihre Befahrbarkeit zu überprüfen.</p>
<p><b>Eingesetzte Fahrzeuge</b></p> <p>BF4-1 – BF4-3 = BF4 Fahrzeuge,  BF3 = Bf3, Bf3+ oder Bf4 Fahrzeug  GST = Großraum-/Schwertransport</p>
<p>Verfasser: Floegel GmbH, Lossenstr. 11, 46240 Bottrop</p> <p>Für dieses Roadbook besteht kein Copyright. Bildmaterial TIM-online</p>
<p>Stand der Roadmap 08.03.2023</p>

Übernahme des GST an der AS Krefeld-Gartenstadt  
 Transporte aus Richtung Nijmegen kommend ( von Norden )

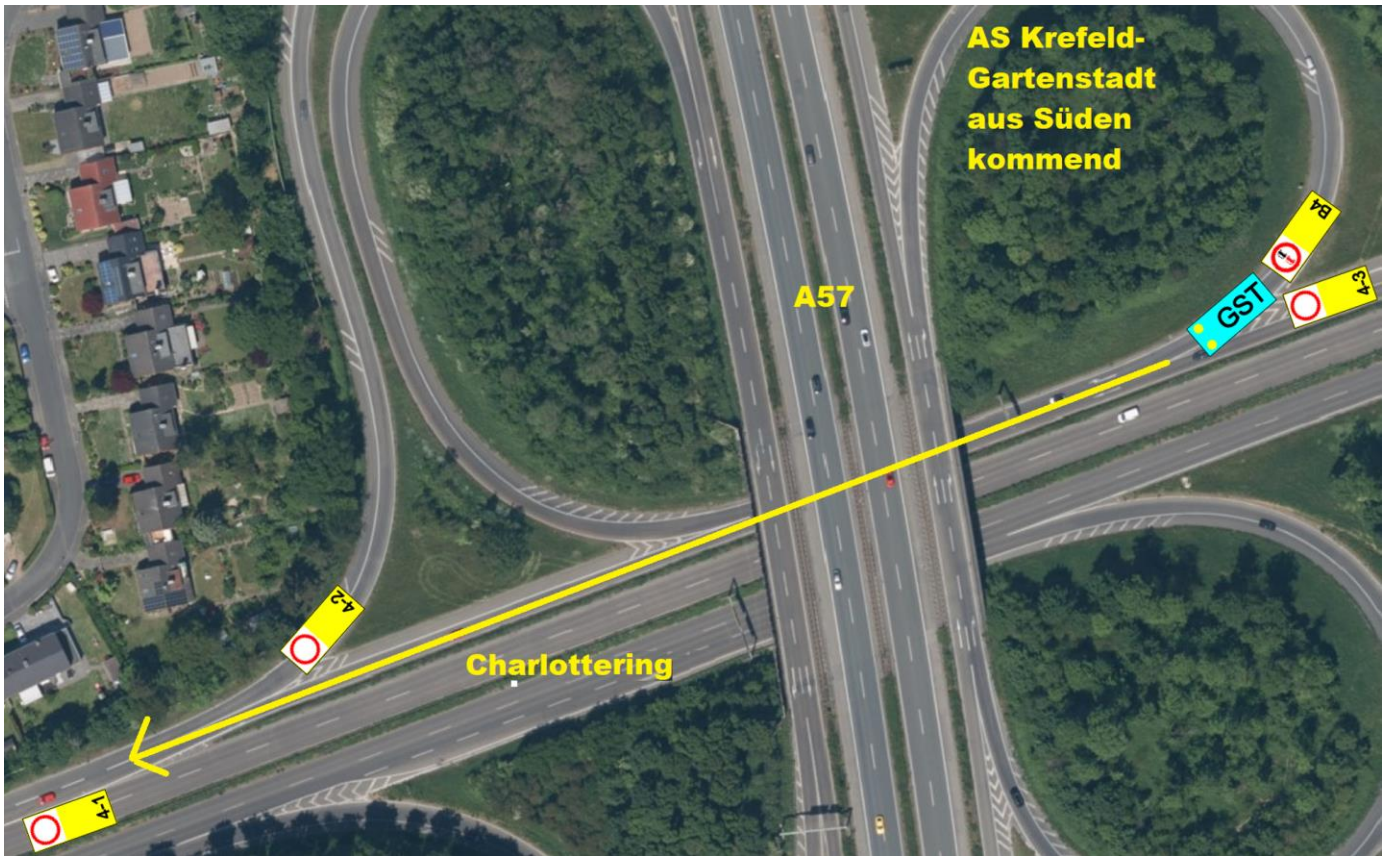
BF 4-1	sperrt den aus Osten kommenden Verkehr auf dem Charlottering östlich der Einbiegespur des GST zeigt VZ 250
BF 4-2	sperrt den aus Osten kommenden Verkehr auf der nördlichen Parallelspur der AS Krefeld-Gartenstadt östlich der Einmündung des GST zeigt VZ 250
BF 4-3	fährt vor dem GST zeigt VZ 222-20 im Wechsel mit VZ 101
BF 3	fährt hinter dem GST zeigt VZ 276



Nachdem die Sperrungen erfolgt sind, fahren das BF4-3, der GST und das BF3 auf den Charlottering. Die Sperrungen werden aufgehoben.

Übernahme des GST an der AS Krefeld-Gartenstadt  
 Transporte aus Richtung Köln kommend ( von Süden )

BF 4-1	sperrt den aus Osten kommenden Verkehr auf dem Charlottering östlich der Einbiegespur des GST zeigt VZ 250
BF 4-2	sperrt die Abbiegespur der nord-westlichen AS Krefeld-Gartenstadt auf die Parallelspur der AS Krefeld-Gartenstadt zeigt VZ 250
BF 4-3	sperrt den aus Osten kommenden Verkehr auf der nördlichen Parallelspur der AS Krefeld-Gartenstadt östlich der Einmündung des GST zeigt VZ 250
BF 3	fährt hinter dem GST zeigt VZ 276



Nachdem die Sperrungen erfolgt sind, fahren das BF4-3, der GST und das BF3 auf den Charlottering. Die Sperrungen werden aufgehoben.

## Variante A

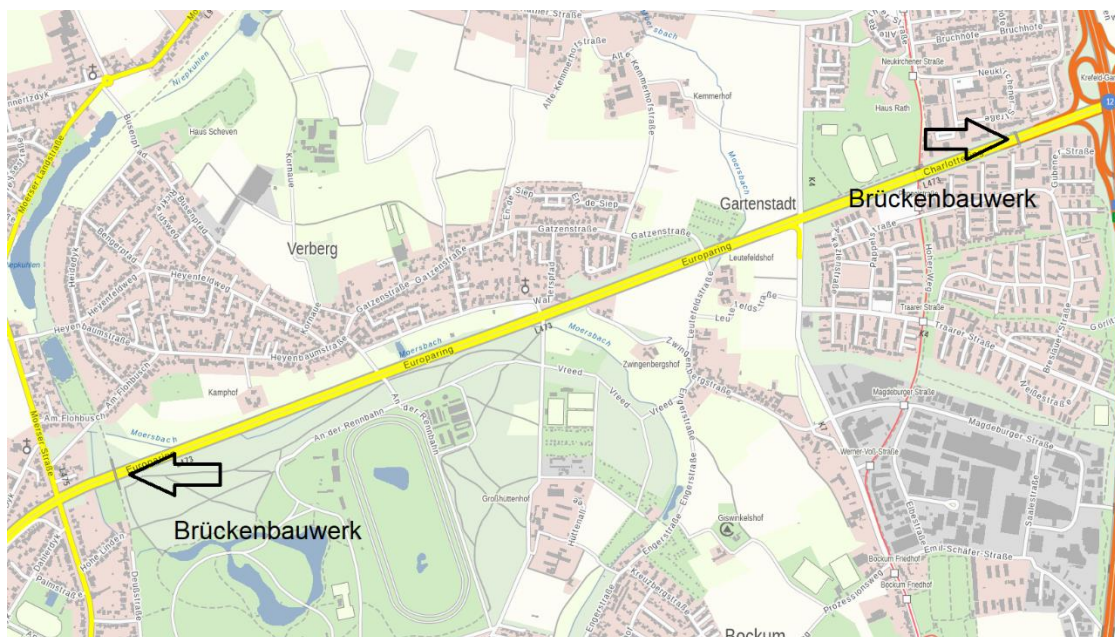
Fahrt bis zu der Kreuzung Nassauer Ring / Blumentalstr. **ohne Brückenaufgabe** für die Überquerung der Straßenbahnlinie auf dem Charlottering

**Variante B** Fahrt bis zu der Kreuzung Nassauer Ring / Blumentalstr. **mit Brückenaufgabe** für die Überquerung der Straßenbahnlinie auf dem Charlottering **weiter auf Seite 6**

Fahrt bis zu der Kreuzung Nassauer Ring / Blumentalstr.

BF 4-1	entfällt
BF 4-2	entfällt
BF 4-3	fährt vor dem GST zeigt VZ 101
BF 3	fährt hinter dem GST zeigt VZ 276

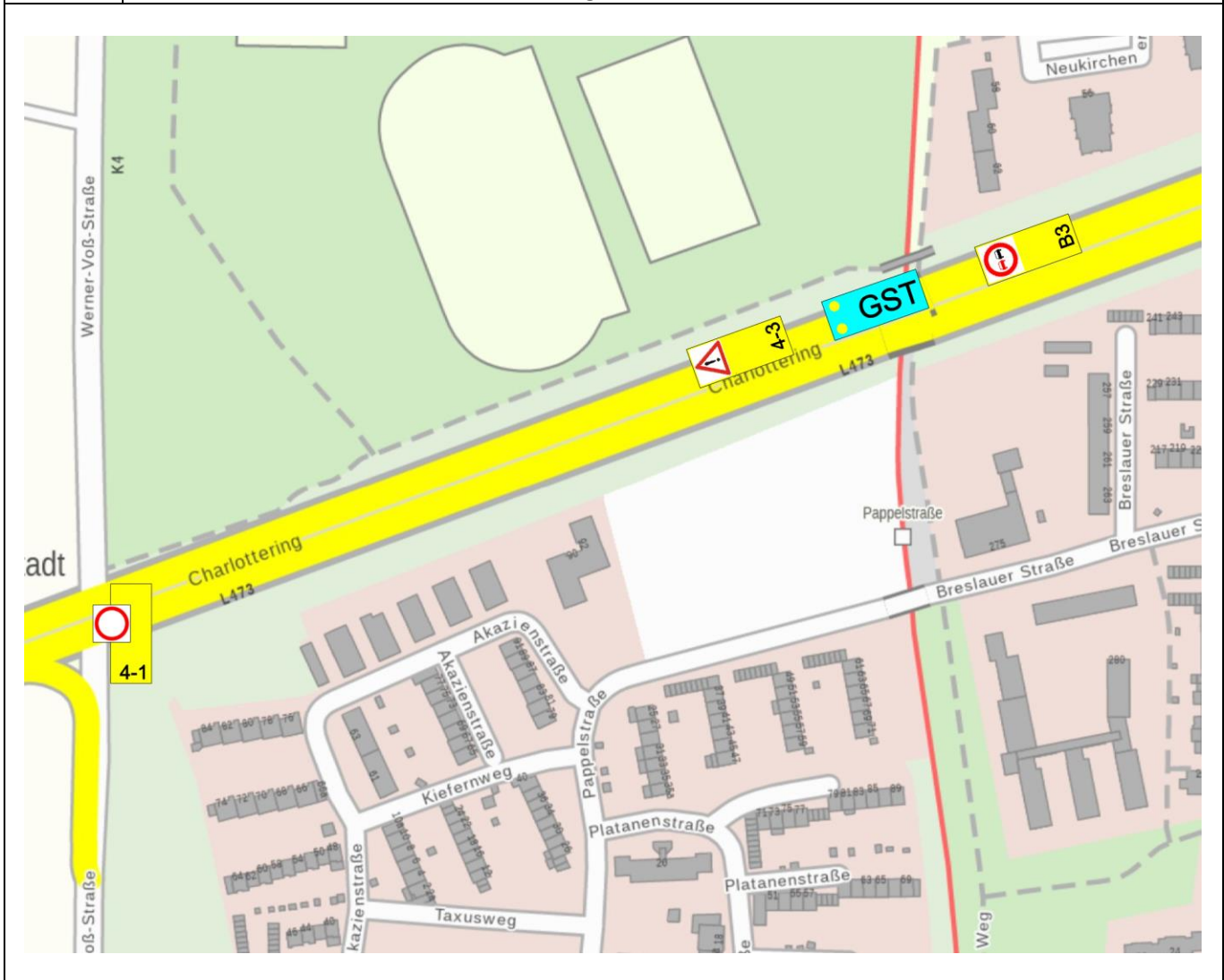
Die Brückenbauwerke auf dem Europaring und Charlottering sind zu beachten. Für die Unterfahrung gelten die Auflagen der Transportgenehmigung.



## Variante B

### Fahrt über das Brückenbauwerk mit und ohne Gegenverkehrssperrung

BF 4-1	sperrt die Einfahrt in den nord-östlichen Charlotterring an der Kreuzung Werner-Voß-Str. zeigt VZ 250 ( nur bei angeordneter Sperrung des Gegenverkehrs )
BF 4-2	entfällt
BF 4-3	fährt mit 50m Abstand vor dem GST zeigt VZ 101
BF 3	fährt mit 50m Abstand hinter dem GST zeigt VZ 276








Nachdem die Sperrung erfolgt ist, fahren das BF4-3, der GST und das BF3 über das Brückenbauwerk. Das BF4-3 und das BF3 halten soviel Abstand, dass eine Alleinfahrt gewährleistet ist. Die Sperrung wird aufgehoben.  
**Sollte keine Gegenverkehrssperrung angeordnet sein, entfällt die Sperrung des BF4-1.**

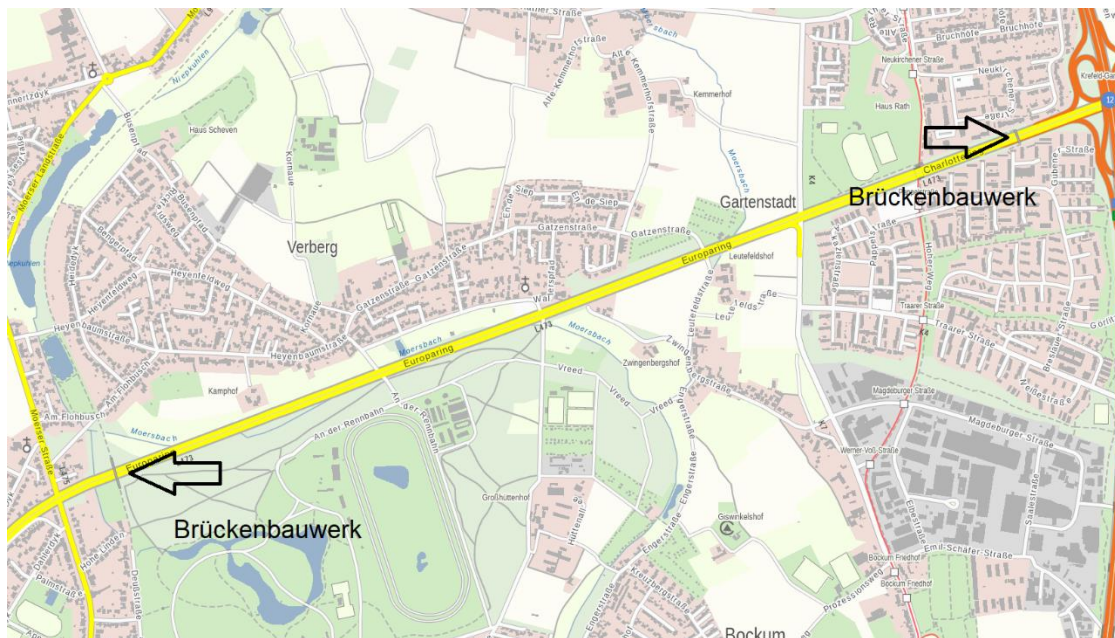
## Variante B

Fahrt bis zu der Kreuzung Nassauer Ring / Blumentalstr.

BF 4-1	entfällt
BF 4-2	entfällt
BF 4-3	fährt vor dem GST zeigt VZ 101
BF 3	fährt hinter dem GST zeigt VZ 276

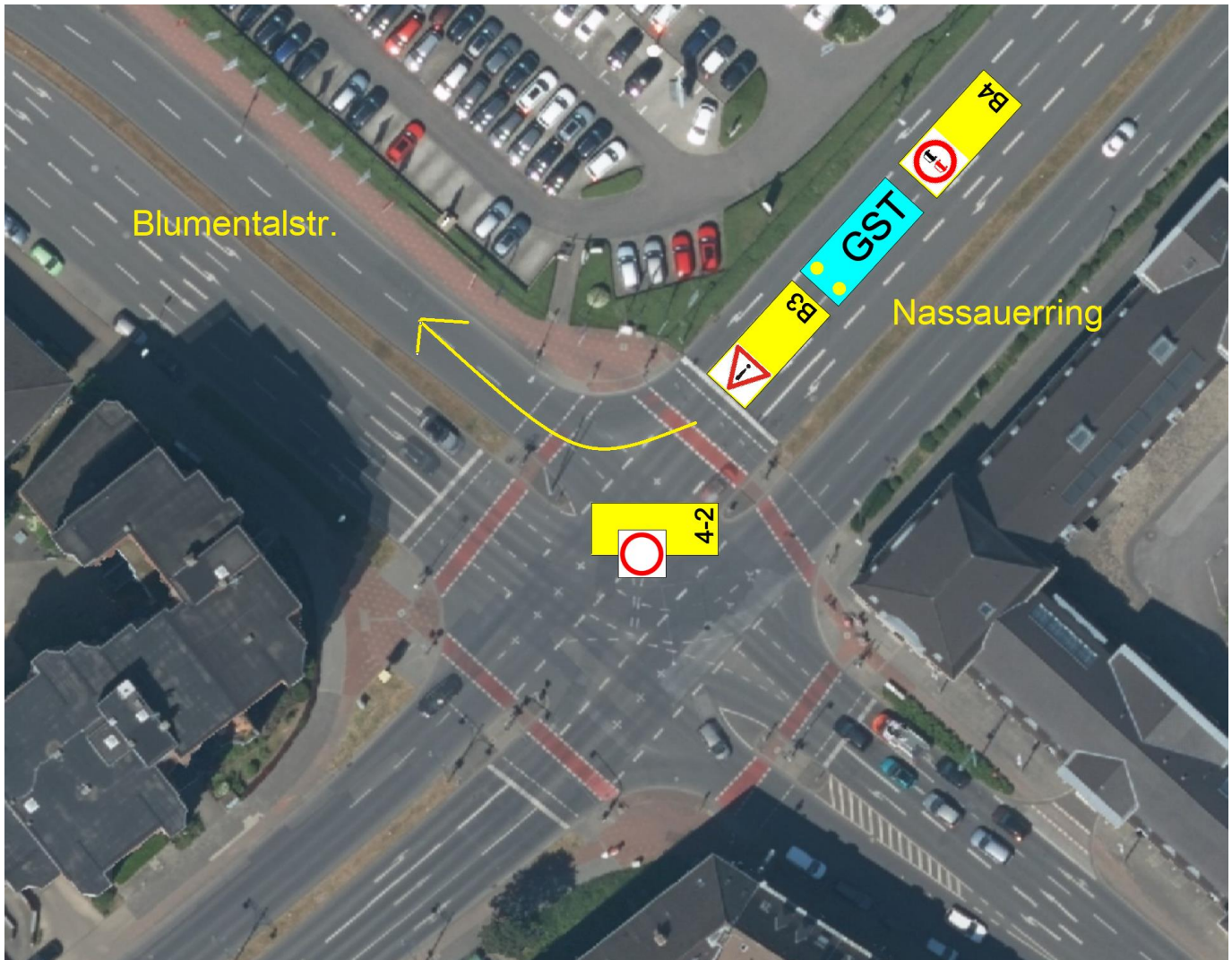


Die Brückenbauwerke auf dem Europaring und Charlottering sind zu beachten. Für die Unterfahrungen gelten die Auflagen der Transportgenehmigung.



## Abbiegen in die Blumentalstr.

BF 4-1	entfällt
BF 4-2	sperrt im Kreuzungsbereich die Einfahrt in die nördliche Blumentalstr. für den übrigen Verkehr zeigt VZ 250
BF 4-3	fährt vor dem GST zeigt VZ 101
BF 3	fährt hinter dem GST zeigt VZ 276



Nachdem die Sperrung erfolgt ist, biegen das BF 4-3 der GST und das BF3 in die Blumentalstr. ab. Die Sperrung wird aufgehoben.



Fahrt bis zu der Kreuzung Blumentalstr. / Hülser Str.

BF 4-1	entfällt
BF 4-2	entfällt
BF 4-3	fährt vor dem GST zeigt VZ 101
BF 3	fährt hinter dem GST zeigt VZ 276

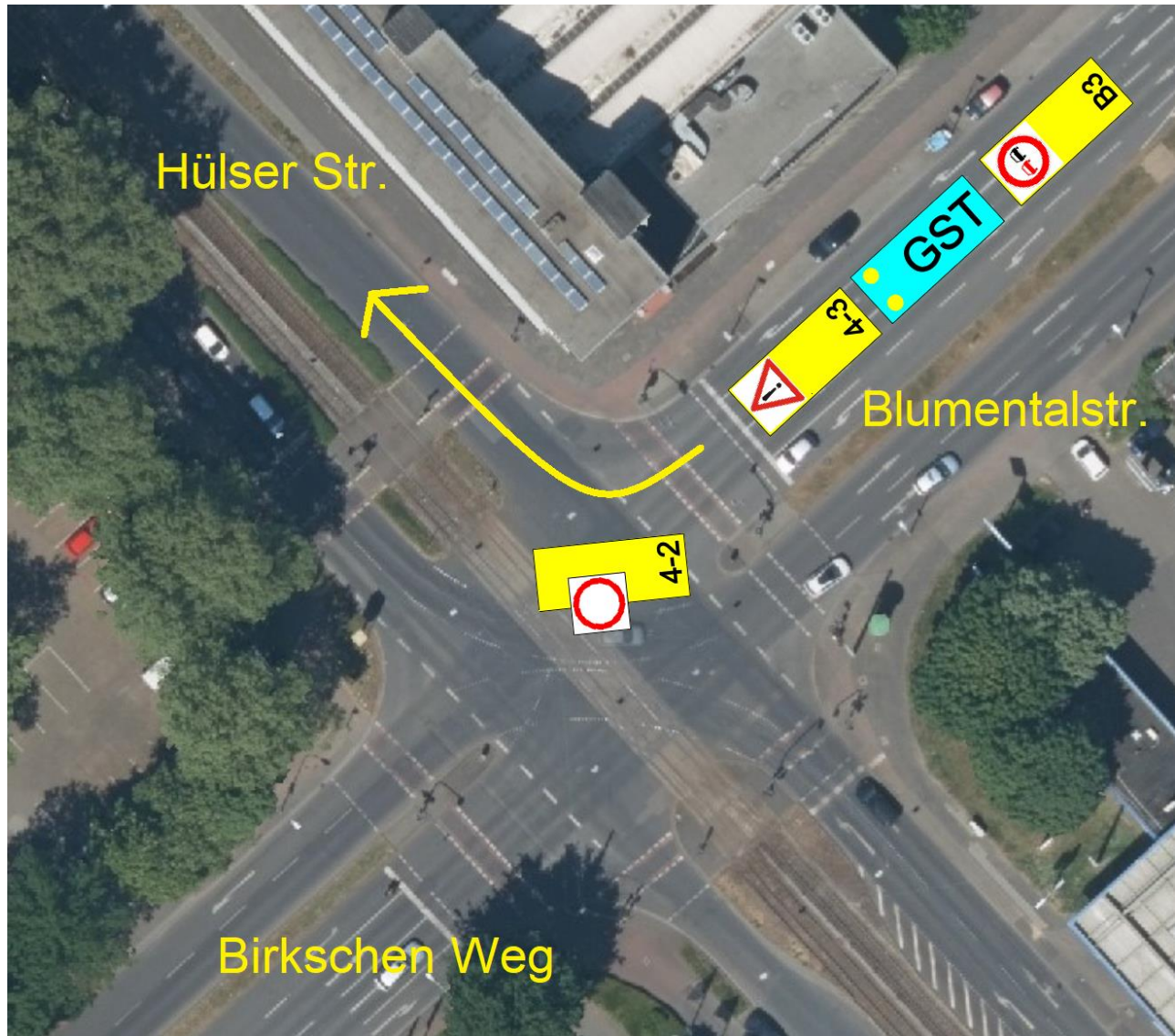


Das Brückenbauwerk auf der Blumentalstr. ist zu beachten. Für die Unterfahrung gelten die Auflagen der Transportgenehmigung.




## Abbiegen in die Hülser Str.

BF 4-1	entfällt
BF 4-2	sperrt im Kreuzungsbereich die Einfahrt in die nord-westliche Hülser Str. für den übrigen Verkehr zeigt VZ 250
BF 4-3	fährt vor dem GST zeigt VZ 101
BF 3	fährt hinter dem GST zeigt VZ 276



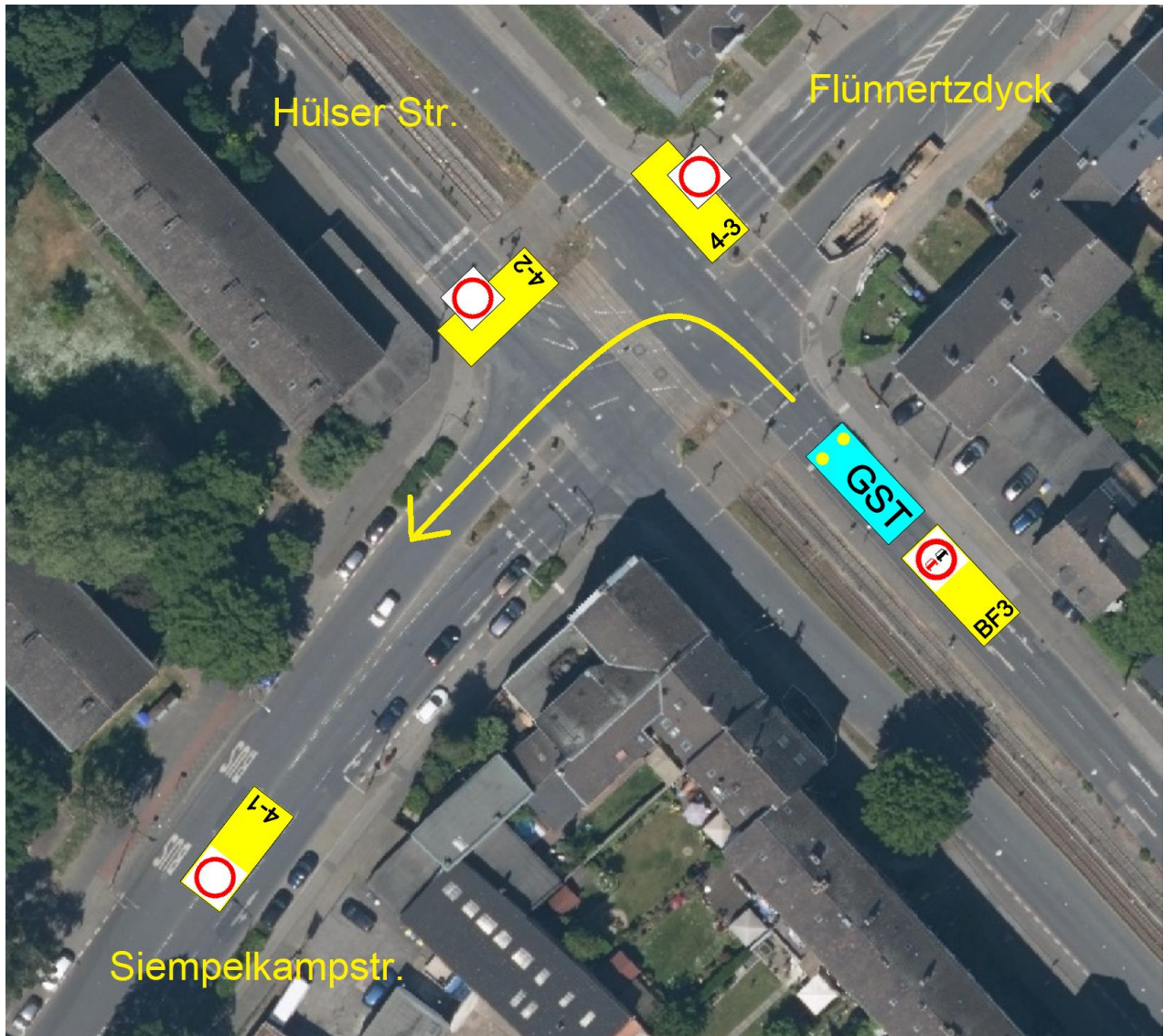
Nachdem die Sperrung erfolgt ist, biegen der GST und das BF3 in die Hülser Str. ab. Die Sperrungen werden aufgehoben.

Fahrt bis zu der Kreuzung Hülser Str. / Siempelkampstr.

BF 4-1	entfällt
BF 4-2	entfällt
BF 4-3	fährt vor dem GST zeigt VZ 101
BF 3	fährt hinter dem GST zeigt VZ 276
 A traffic sign assembly for BF 3, consisting of four rectangular signs in a row. From left to right: a yellow sign with 'BF3' written vertically; a white sign with a red border and a black 'D' with a diagonal slash; a cyan sign with 'GST' and two yellow dots; and a yellow sign with '4-3' written vertically and a red-bordered warning triangle with an exclamation mark.	

## Abbiegen in die Siempelkampstr.

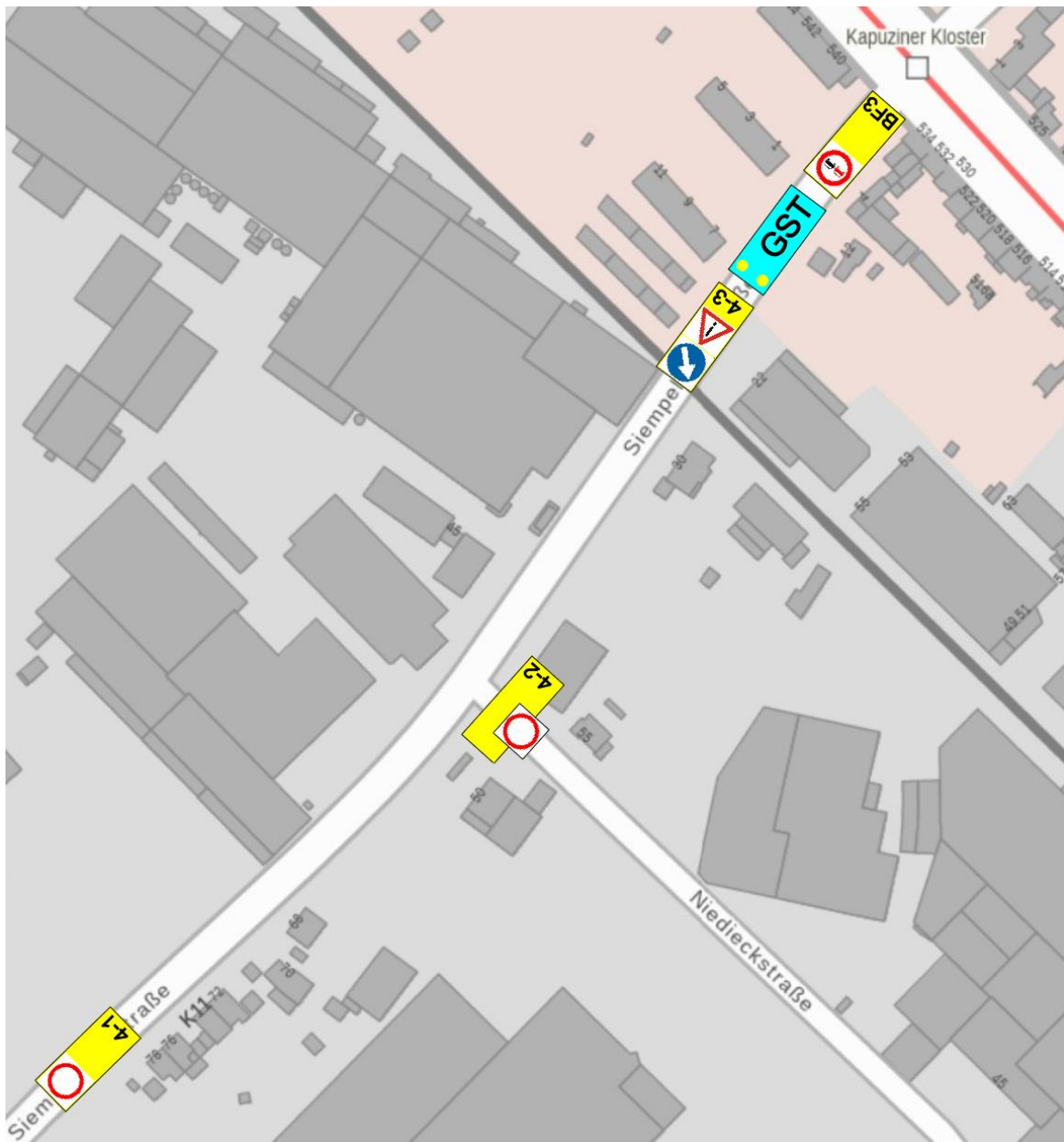
BF 4-1	sperrt den entgegenkommenden Verkehr auf der Siempelkampstr. ca. 100m hinter der Kreuzung Hülser Str. zeigt VZ 250
BF 4-2	sperrt den aus Nord-Westen kommenden Verkehr auf der Hülser Str. nord-westlich der Abbiegespur des GST zeigt VZ 250
BF 4-3	sperrt den aus dem Flünnerdyck kommenden Verkehr zeigt VZ 250
BF 3	fährt hinter dem GST zeigt VZ 276



Nachdem die Sperrungen erfolgt sind, biegen der GST und das BF3 auf die Siempelkampstr. ab und fahren zu BF 4-1. Die Sperrungen werden aufgehoben.

## Fahrt bis zum Ziel

BF 4-1	sperrt den entgegenkommenden Verkehr auf der Siempelkampstr. hinter der Zielzufahrt zeigt VZ 250
BF 4-2	sperrt den aus der Einmündung Niedieckstr. in die Siempelkampstr. einfahrenden Verkehr zeigt VZ 250
BF 4-3	fährt vor dem GST zeigt VZ 222-20 im Wechsel mit VZ 101
BF 3	fährt hinter dem GST zeigt VZ 276



Nachdem die Sperrungen erfolgt sind, fahren der GST und das BF3 zum Ziel. Die Sperrungen werden aufgehoben.