

Private Begleitung von Großraum- und Schwertransporten

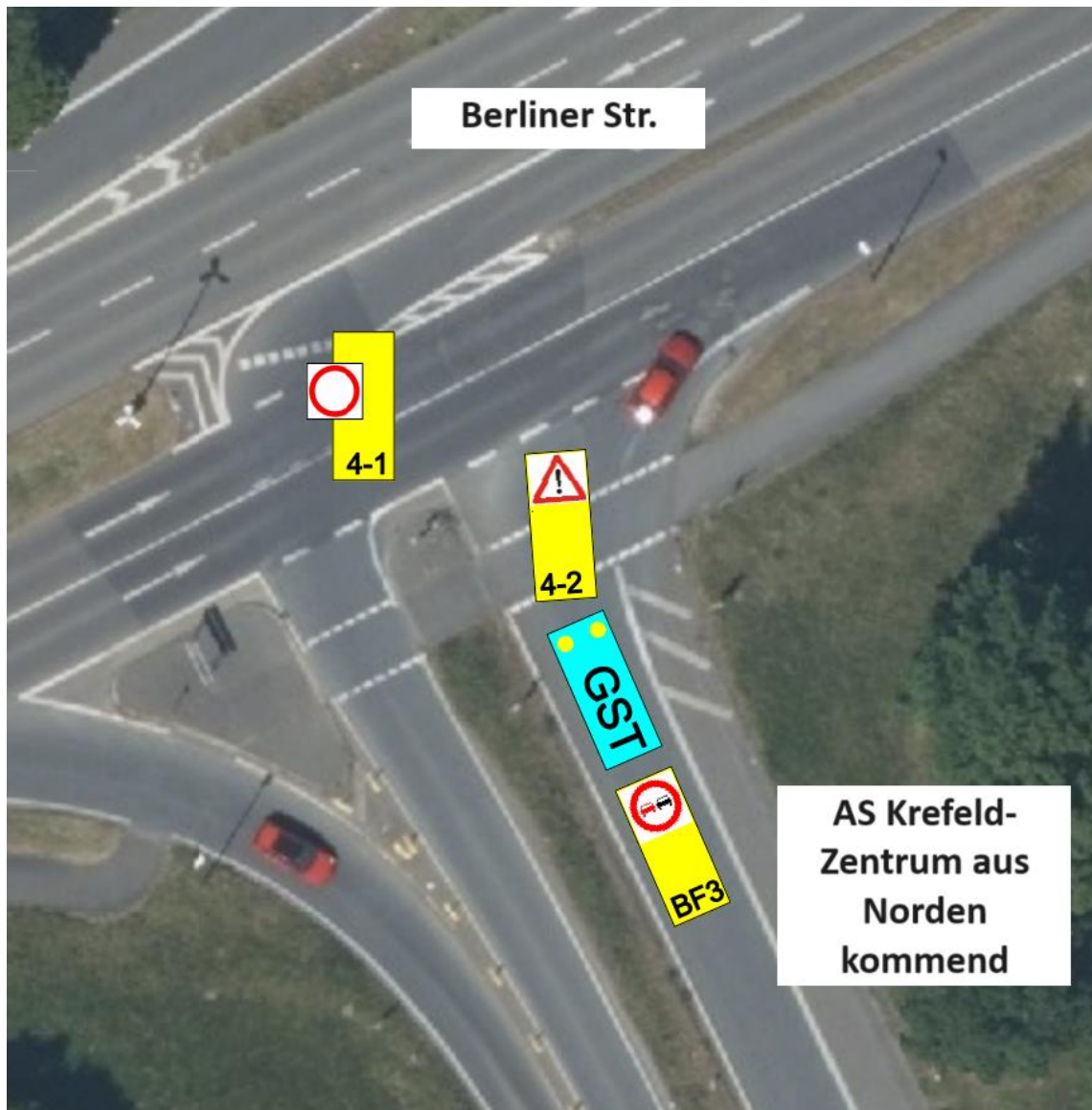
Start:	A) AS Krefeld-Zentrum aus Norden kommend B) AS Krefeld-Zentrum aus Süden kommend
Ziel:	Alle Zufahrten auf dem Bruchfeld und der Idastr. Die Zielzufahrt erfolgt jeweils nach Anlage A
Fahrtstrecke:	B228 Berliner Str. – rechts Bruchfeld – links Idastr.
Maße	Gemäß Genehmigung



<p>Fahrtstreckenbeschreibung Die Fahrtstrecke führt von der AS Krefeld-Zentrum zu den Zufahrten auf dem Bruchfeld und der Idastr.</p> <p>Aufgrund der Transportmaße, muss der entgegenkommende Verkehr teilweise ausgeschlossen werden. Bei Brückenaufgaben halten das BF4-2 und das BF3 so viel Abstand, dass eine ggf. angeordnete Alleinfahrt gewährleistet ist.</p>
<p>Allgemeine Auflage Sobald der GST die BAB verlässt, sind die nachfolgend beschriebenen Streckenaufgaben zwingend zu beachten.</p> <p>Darüber hinaus ist eine Kommunikation der eingesetzten Fahrzeuge (BF4-1, BF4-2, GST, BF3) untereinander, sowohl über betriebsinternen Funk und zusätzlich über Mobiltelefon auf der gesamten Strecke zu gewährleisten.</p> <p>Die beschriebenen Kommunikationsmöglichkeiten sind vor Fahrtbeginn hinsichtlich ihrer Funktionalität durch Sprechproben zu überprüfen.</p> <p>Sämtliche Erreichbarkeiten sind durch die jeweiligen Fahrzeugführer untereinander auszutauschen.</p> <p>Bei einer Restfahrbahnbreite, die einen Begegnungsverkehr ausschließt, muss eine Ausweichmöglichkeit für entgegenkommende Verkehrsteilnehmer oder aber für den GST zwingend vorhanden sein.</p> <p>Bei Witterungsverhältnissen, die eine Transportdurchführung nicht erlauben, ist der GST an geeigneter Stelle abzustellen.</p>
<p>Sperrungen Die Sperrungen laufen wie folgt ab: BF4-1 sperrt, gibt das letzte Kennzeichen durch. Hat das Fahrzeug BF4-2 passiert, fahren der GST und das BF3 los. Durch die Sperrungen werden die Lichtzeichenanlagen nicht aufgehoben. Es wird ausschließlich bei "grün" gefahren. Der letzte Sperrpunkt des BF4-1 erfolgt hinter der Zielzufahrt.</p>
<p>Streckenprüfung Die Fahrtstrecke ist unmittelbar vor Fahrtbeginn auf ihre Befahrbarkeit zu überprüfen.</p>
<p>Eingesetzte Fahrzeuge</p> <p>BF4-1 & BF4-2 = BF4 Fahrzeuge, BF3 = Bf3, Bf3+ oder Bf4 Fahrzeug GST = Großraum-/Schwertransport</p>
<p>Verfasser: Floegel GmbH, Lossenstr. 11, 46240 Bottrop</p> <p>Für dieses Roadbook besteht kein Copyright. Bildmaterial TIM-online Basemap</p>
<p>Stand der Roadmap 09.05.2024</p>

A) Übernahme des GST an der AS Krefeld-Zentrum aus Norden kommend
und Fahrt bis zu der Einmündung Bruchfeld

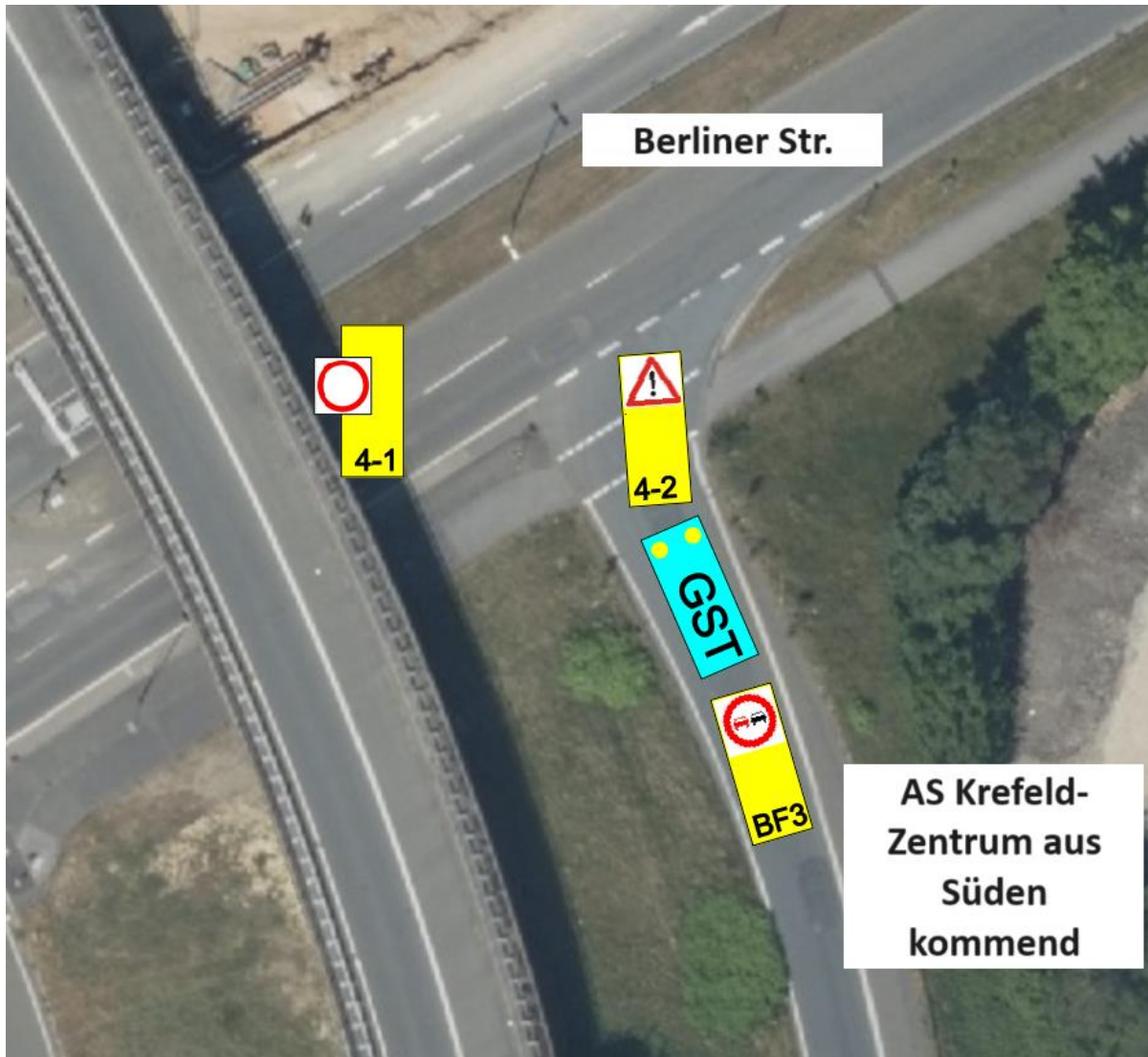
BF 4-1	sperrt den aus Süd-Westen kommenden Verkehr auf der Berliner Str. süd-westlich der Abfahrt des GST zeigt VZ 250
BF 4-2	fährt vor dem GST zeigt VZ 101
BF 4-3	entfällt
BF 3	fährt hinter dem GST zeigt VZ 276



Nachdem die Sperrung erfolgt ist, fahren das BF4-2, der GST und das BF3 zu der Einmündung Bruchfeld. Die Sperrung wird aufgehoben.

B) Übernahme des GST an der AS Krefeld-Zentrum aus Süden kommend
und Fahrt bis zu der Einmündung Bruchfeld

BF 4-1	sperrt den aus Süd-Westen kommenden Verkehr auf der Berliner Str. süd-westlich der Abfahrt des GST zeigt VZ 250
BF 4-2	fährt vor dem GST zeigt VZ 101
BF 4-3	entfällt
BF 3	fährt hinter dem GST zeigt VZ 276



Nachdem die Sperrung erfolgt ist, fahren das BF4-2, der GST und das BF3 zu der Einmündung Bruchfeld. Die Sperrung wird aufgehoben.

Abbiegen in die Straße Bruchfeld

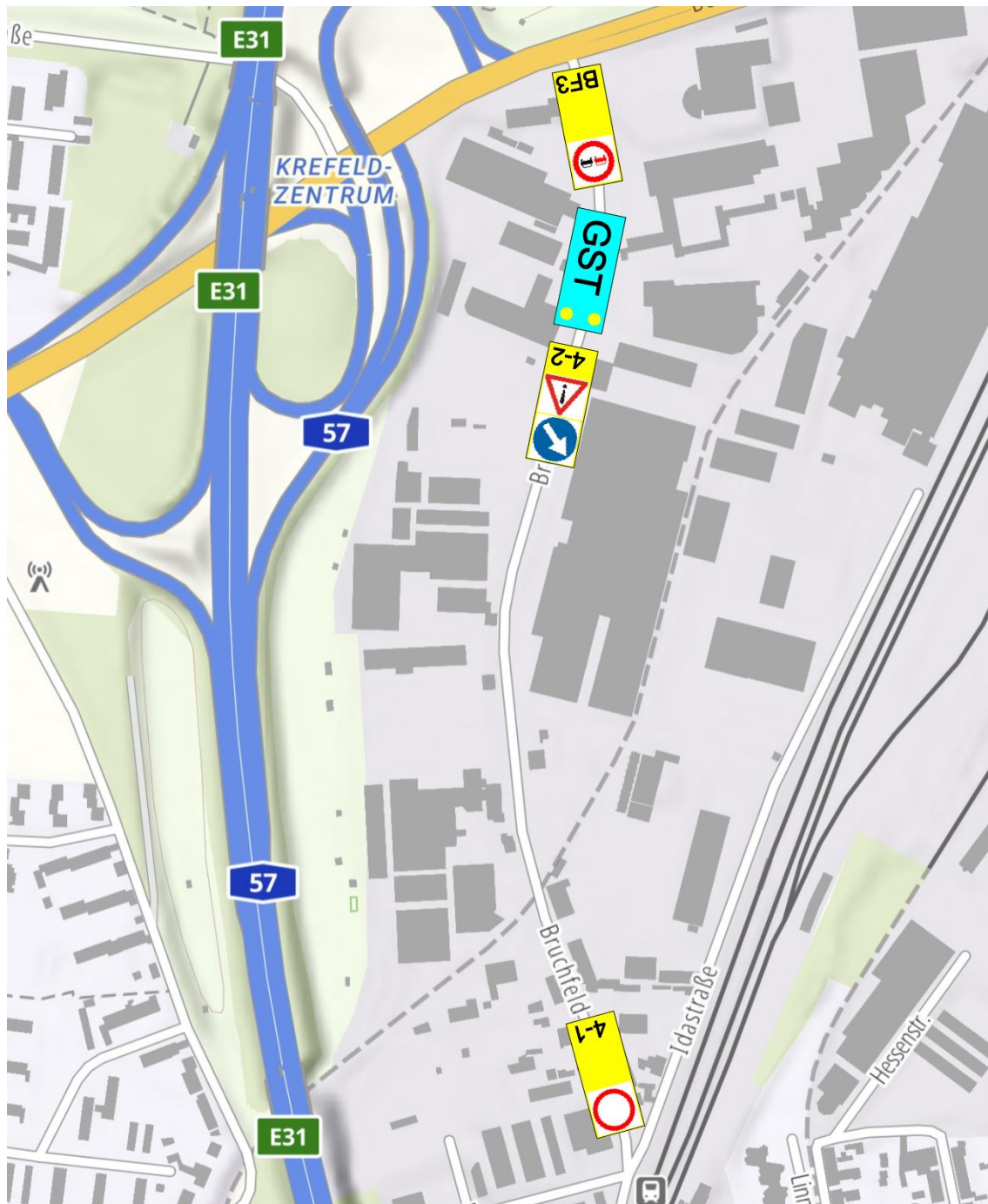
BF 4-1	sperrt den entgegenkommenden Verkehr auf dem Bruchfeld ca. 50m südlich der Kreuzung Berliner Str. zeigt VZ 250
BF 4-2	fährt vor dem GST zeigt VZ 222-20 im Wechsel mit VZ 101
BF 4-3	entfällt
BF 3	fährt hinter dem GST zeigt VZ 276



Nachdem die Sperrung erfolgt ist, fahren das BF4-2, der GST und das BF3 zu BF4-1. Die Sperrung wird aufgehoben.

Fahrt bis zu der Kreuzung Bruchfeld / Idastr.

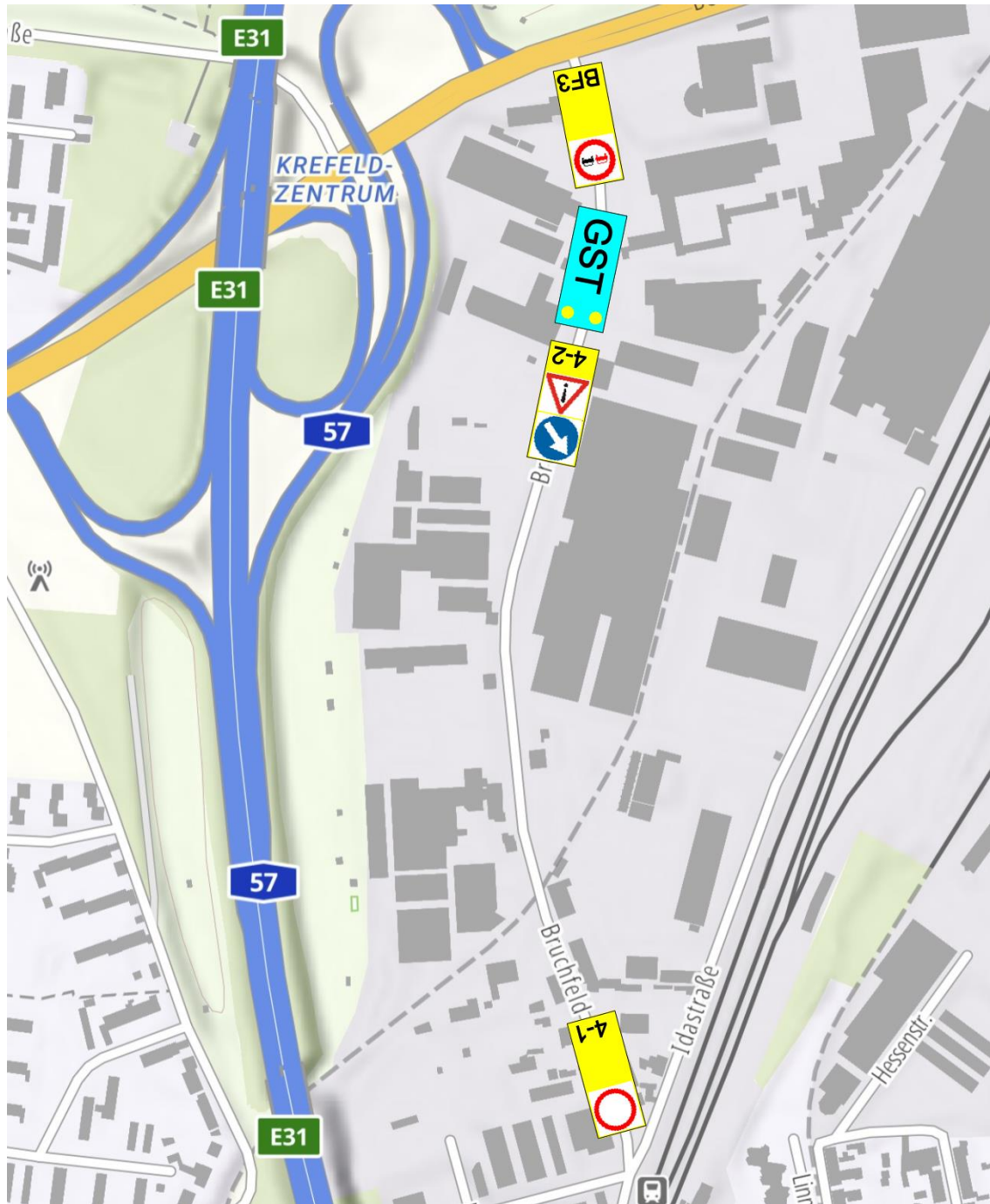
BF 4-1	sperrt den entgegenkommenden Verkehr auf dem Bruchfeld vor der Einmündung Idastr. zeigt VZ 250
BF 4-2	fährt vor dem GST zeigt VZ 222-20 im Wechsel mit VZ 101
BF 4-3	entfällt
BF 3	fährt hinter dem GST zeigt VZ 276



Nachdem die Sperrung erfolgt ist, fahren das BF4-2, der GST und das BF3 zu BF4-1. Die Sperrung wird aufgehoben.

Fahrt bis zu der Kreuzung Bruchfeld / Idastr.

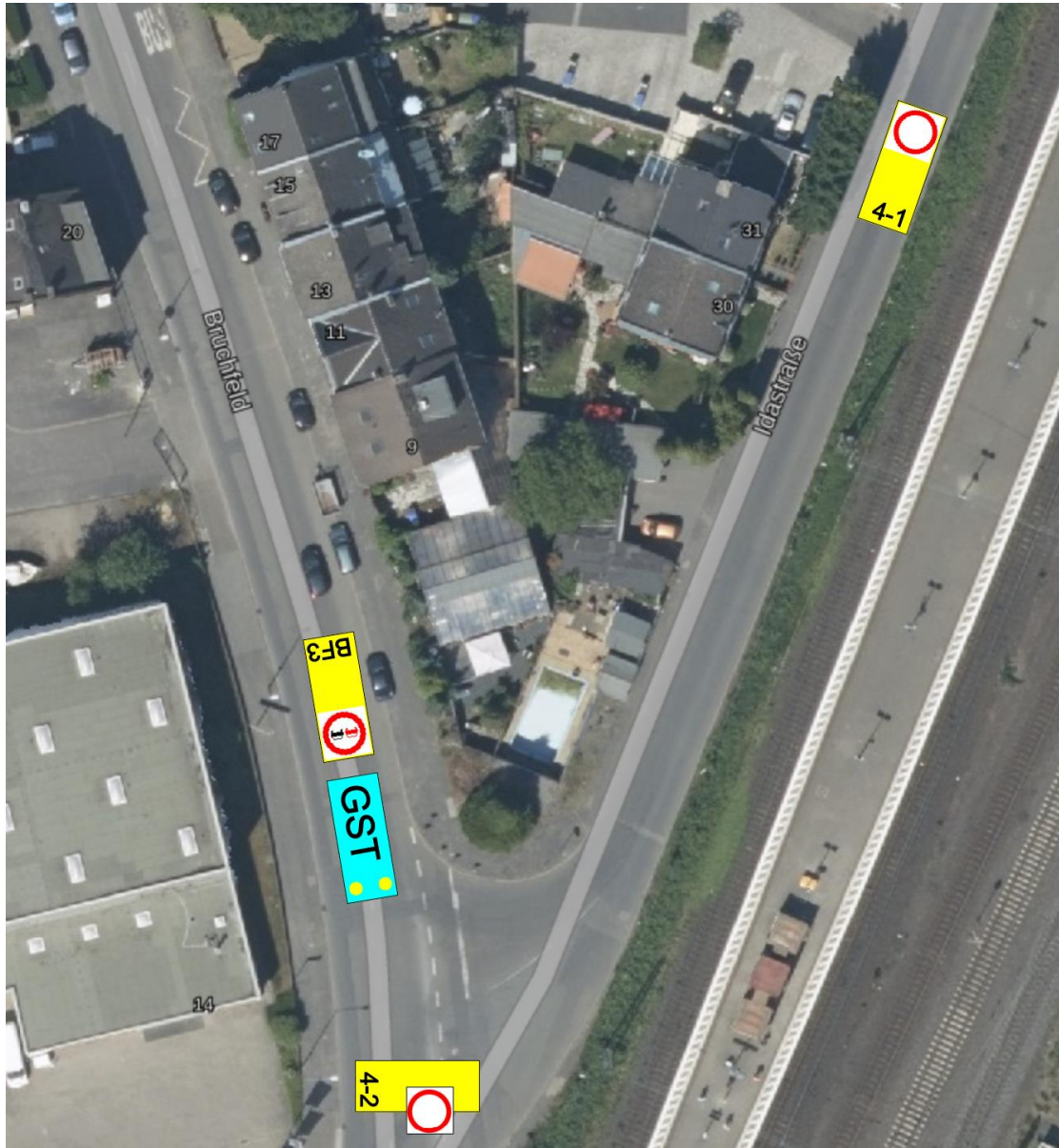
BF 4-1	sperrt den entgegenkommenden Verkehr auf dem Bruchfeld vor der Einmündung Idastr. zeigt VZ 250
BF 4-2	fährt vor dem GST zeigt VZ 222-20 im Wechsel mit VZ 101
BF 4-3	entfällt
BF 3	fährt hinter dem GST zeigt VZ 276



Nachdem die Sperrung erfolgt ist, fahren das BF4-2, der GST und das BF3 zu BF4-1. Die Sperrung wird aufgehoben.

Abbiegen in die Idastr.

BF 4-1	sperrt den entgegenkommenden Verkehr auf der Idastr. vor der Waschboxenzufahrt zeigt VZ 250
BF 4-2	sperrt den entgegenkommenden Verkehr auf dem Bruchfeld südlich der Einmündung Idastr. zeigt VZ 250
BF 4-3	entfällt
BF 3	fährt hinter dem GST zeigt VZ 276



Nachdem die Sperrung erfolgt ist, fahren das BF4-2, der GST und das BF3 zu BF4-1. Die Sperrung wird aufgehoben.

Anlage A

BF 4-1	sperrt den entgegenkommenden Verkehr auf der Zielstr. hinter der jeweiligen Zufahrt zeigt VZ 250
BF 4-2	fährt vor dem GST zeigt VZ 222-20 im Wechsel mit VZ 101
BF 4-3	entfällt
BF 3	fährt hinter dem GST zeigt VZ 276



alle Ziel-
Zufahrten



Nachdem die Sperrung erfolgt ist, fahren das BF4-2, der GST und das BF3 zum Ziel. Die Sperrung wird aufgehoben.